



## 1- Overview Macroeconômico

**A economia ainda não estabilizou! A volatilidade prosseguiu nos mercados ao longo do mês de julho/15.**

### Internacional

- Na China, o país passa por uma desaceleração estrutural inevitável e não é uma história positiva para o cenário global. O destaque do mês foi o forte movimento de baixa registrado nas bolsas de valores domésticas e a resposta do governo central a tal situação.
- Nos EUA o crescimento também tem sido menor que o seu padrão histórico por razões estruturais, como o envelhecimento da população e menor produtividade. Se os EUA restarem como único motor de aceleração do crescimento, isso desencadeará uma nova rodada de forte apreciação do dólar.
- Apesar desses indícios de desaquecimento no ritmo de expansão da atividade americana, as empresas geraram 235 mil vagas de emprego em média nos últimos 3 meses.

### Brasil

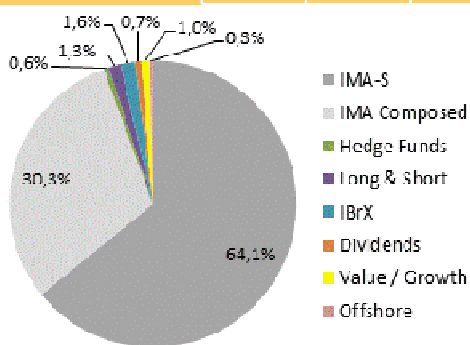
- O ritmo de deterioração do ambiente político se intensificou em julho, com as demonstrações de fragilidade da coalizão governamental ficando cada vez mais claras
- O ambiente econômico desafiador e as incertezas políticas tem potencializado a diminuição da confiança dos agentes da economia em geral
- Destaque para o fluxo elevado de notícias negativas, englobando a forte redução da meta fiscal prevista para este e os próximos anos e a revisão do outlook do país para negativo pela S&P
- O desempenho da produção industrial segue negativo, mesmo depois de 8 trimestres consecutivos de queda

	2010	2011	2012	2013	2014(f)	2015(f)	2016(f)
Real GDP growth	7,5%	3,9%	1,8%	2,7%	0,1%	-1,7%	0,3%
Unemployment rate (IBGE) –avg.	6,7%	6,0%	5,5%	5,4%	4,8%	6,8%	8,0%
Consumer Price Inflation (IPCA)	5,9%	6,5%	5,8%	5,9%	6,4%	9,1%	7,0%
Interest Rate (Selic) - eop	10,75%	11,00%	7,25%	10,0%	11,75%	14,50%	12,25%
Exchange Rate (BRL/USD, eop)	1,67	1,88	2,04	2,35	2,66	3,23	3,40
Trade Balance (USD bn)	20,3	29,8	19,5	2,6	-4,0	9,9	12,7
Current account (USD bn)	-47,5	-52,5	-54,2	-81,4	-90,9	-84,0	-76,0
Foreign direct investment (USD bn)	48,5	66,7	65,3	64,0	62,5	60,0	60,0
Primary fiscal result (%GDP)	2,8%	3,1%	2,4%	1,9%	-0,63%	0,5%	1,5%
Gross public sector debt (%GDP)	51,8%	51,3%	54,8%	53,3%	58,9%	64,6%	65,7%

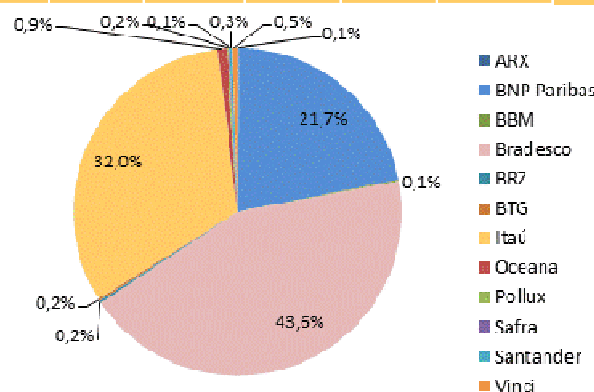
**2- Portfolio de Investimentos – por gestor e por classe de ativo**

(BRL mio)

Asset Manager & Funds	Fixed Income			Structured		Equities				Total	
	ALM	IMA-S	IMA Composed	Hedge Funds	Long & Short	IBrX	Dividends	Value / Growth	Offshore	\$	%
ARX				1,3						1,3	0,1%
BNP Paribas		187,1			2,3					189,4	21,7%
BBM				1,3						1,3	0,1%
Bradesco	287,6		88,3			4,8				380,8	43,6%
BRZ								2,0		2,0	0,2%
BTG							2,0			2,0	0,2%
Itaú		188,1	88,9						1,8	278,8	32,0%
Oceana					3,3	4,6				7,9	0,9%
Pollux								1,9		1,9	0,2%
Safra				0,9						0,9	0,1%
Santander					2,3					2,3	0,3%
Vinci							2,1	1,9		4,0	0,5%
<b>Total</b>	<b>287,6</b>	<b>375,2</b>	<b>177,2</b>	<b>3,5</b>	<b>7,9</b>	<b>9,5</b>	<b>4,1</b>	<b>5,8</b>	<b>1,8</b>	<b>872,6</b>	<b>100,0%</b>



Allocation per asset manager

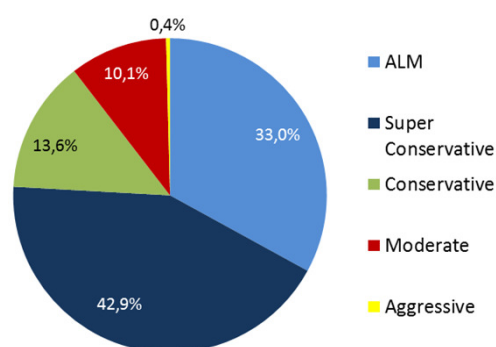
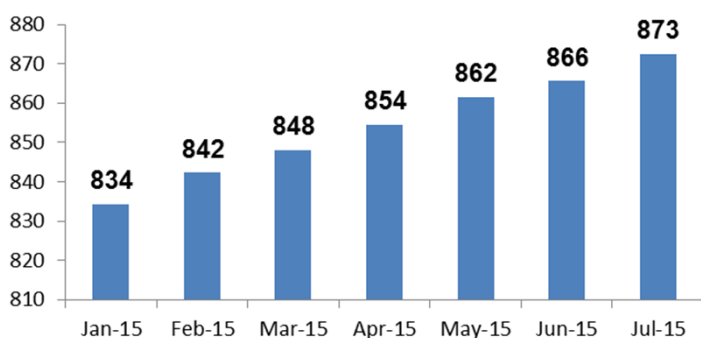


Allocation per segment (not included ALM)

**3- Portfolio de Investimentos – alocação por perfil de investimento**

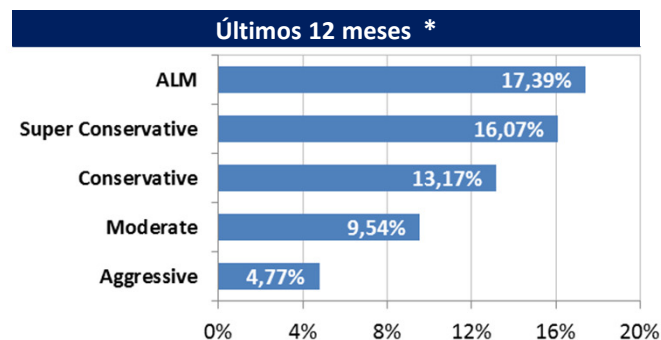
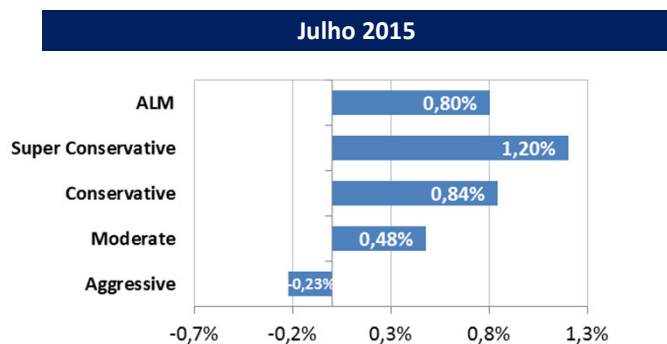
Period	Allocation by profile (BRL mio)					Total
	ALM	Super Conservative	Conservative	Moderate	Aggressive	
Jan-15	259,4	362,5	95,0	114,0	3,4	834,3
Feb-15	261,0	365,8	95,7	116,2	3,5	842,3
Mar-15	279,8	366,9	108,6	89,4	3,3	848,0
Apr-15	282,7	367,2	115,4	85,7	3,4	854,4
May-15	285,2	368,9	117,6	86,5	3,4	861,6
Jun-15	286,5	370,5	118,0	87,1	3,5	865,6
Jul-15	287,6	374,5	119,1	87,9	3,5	872,6

Portfolio in BRL million



## 4- Performance

Profile	Aug-14	Sep-14	Oct-14	Nov-14	Dec-14	Jan-15	Feb-15	Mar-15	Apr-15	May-15	Jun-15	Jul-15	YTD	Last 12m	Last 24m	Last 36m
ALM		0,47%	1,08%	0,92%	0,59%	1,80%	1,11%	1,30%	1,48%	1,32%	0,94%	0,80%	9,08%			
Super Conservative		0,91%	0,93%	0,84%	0,95%	0,95%	0,83%	1,03%	0,95%	1,00%	1,06%	1,20%	7,23%			
Conservative		-1,31%	1,34%	1,44%	-0,46%	1,95%	0,62%	0,18%	1,39%	1,78%	0,37%	0,84%	7,35%			
Moderate		-2,97%	1,42%	1,43%	-1,41%	0,63%	1,74%	0,28%	2,33%	0,54%	0,47%	0,48%	6,62%			
Aggressive		-4,74%	1,35%	1,30%	-2,43%	-0,76%	2,70%	0,26%	3,10%	-0,59%	0,64%	-0,23%	5,17%			



\* Incluindo o rendimento de 4,39% entre Jul-Ago14, comum a todos perfis

Segment	Aug-14	Sep-14	Oct-14	Nov-14	Dec-14	Jan-15	Feb-15	Mar-15	Apr-15	May-15	Jun-15	Jul-15	YTD	Last 12m	Last 24m	Last 36m
ALM		0,47%	1,08%	0,92%	0,59%	1,80%	1,11%	1,30%	1,48%	1,32%	0,94%	0,80%	9,08%			
Fixed Income																
- IMA-S		0,91%	0,93%	0,84%	0,95%	0,95%	0,83%	1,03%	0,95%	1,00%	1,06%	1,20%	7,23%			
- IMA- Composed **		-1,42%	1,43%	1,44%	-0,50%	1,89%	0,66%	0,40%	1,12%	1,51%	0,52%	1,08%	7,40%			
Structured																
- Hedge Funds		1,23%	0,26%	1,65%	0,79%	1,03%	2,36%	2,04%	-0,13%	1,91%	-0,61%	2,53%	9,45%			
- Long & Short		0,59%	1,07%	0,70%	0,72%	0,37%	1,18%	1,02%	0,53%	0,86%	1,17%	0,52%	5,79%			
Equities																
- IBrX		-11,01%	2,20%	0,47%	-7,15%	-6,55%	8,64%	0,72%	8,21%	-4,85%	0,94%	-3,32%	2,74%			
- Dividends		-7,53%	1,54%	2,28%	-4,13%	-3,19%	6,75%	0,72%	4,31%	-3,59%	1,16%	-0,68%	5,17%			
- Value / Growth		-8,65%	1,34%	2,35%	-4,31%	-5,48%	4,58%	0,46%	4,47%	-3,42%	1,82%	-0,21%	1,81%			
- Offshore									-3,00%	6,40%	-5,14%	11,01%	8,68%			

Indicator	Aug-14	Sep-14	Oct-14	Nov-14	Dec-14	Jan-15	Feb-15	Mar-15	Apr-15	May-15	Jun-15	Jul-15	YTD	Last 12m	Last 24m	Last 36m
CDI (interbank deposit)		0,90%	0,94%	0,84%	0,95%	0,93%	0,82%	1,03%	0,95%	0,98%	1,06%	1,18%	7,16%	12,06%	23,17%	32,07%
IMA-S		0,90%	0,94%	0,84%	0,96%	0,93%	0,82%	1,04%	0,95%	0,99%	1,06%	1,18%	7,19%	12,10%	23,20%	32,27%
IMA-Geral ex-C		-1,42%	1,43%	1,44%	-0,50%	2,08%	0,49%	0,09%	1,55%	1,83%	0,30%	0,58%	7,10%	10,86%	20,61%	26,48%
IMA composed **						1,89%	0,66%	0,40%	1,12%	1,51%	0,52%	1,08%	7,40%	N/A	N/A	
Ibovespa		-11,70%	0,95%	0,18%	-8,62%	-6,20%	9,97%	-0,84%	9,93%	-6,17%	0,61%	-4,17%	1,72%	-8,88%	5,45%	-9,33%
IBrX		-11,25%	0,95%	0,32%	-8,27%	-5,88%	9,33%	-0,51%	9,12%	-5,47%	0,76%	-3,44%	2,74%	-7,17%	6,86%	4,09%
IDIV		-12,95%	-5,62%	-2,79%	-10,89%	-11,18%	10,17%	-4,14%	11,84%	-6,97%	-2,50%	-3,46%	-8,14%	-29,51%	-19,02%	-23,57%
Saving Accounts		0,59%	0,60%	0,55%	0,61%	0,59%	0,52%	0,63%	0,61%	0,62%	0,68%	0,73%	4,46%	7,54%	14,88%	21,97%
USD		9,44%	-0,28%	4,74%	3,75%	0,23%	8,11%	11,46%	-6,68%	6,19%	-2,40%	9,39%	27,78%	49,68%	48,16%	65,54%
CPI (IPCA)		0,57%	0,42%	0,51%	0,78%	1,24%	1,22%	1,32%	0,71%	0,74%	0,79%	0,62%	6,83%	9,56%	16,68%	24,00%
IGP-DI (FGV)		0,02%	0,59%	1,14%	0,38%	0,67%	0,53%	1,21%	0,92%	0,40%	0,68%	0,58%	5,10%	7,41%	12,85%	18,31%
Actuarial Target *		0,35%	0,92%	1,47%	0,71%	1,00%	0,86%	1,54%	1,25%	0,73%	1,01%	0,91%	7,53%	11,71%	22,05%	33,09%

\* IGP-DI + 4% p.a.

\*\* 20% IMA-S + 14,4% IRF-M1 + 25,6% IRF-M1+ + 30% IMA-B5 + 10% IMA-B5+

No cenário doméstico, o ritmo de deterioração do ambiente político se intensificou em julho, com as demonstrações de fragilidade da coalizão governamental ficando cada vez mais claras. Mais um mês os perfis de investimentos mais conservadores, com menor volatilidade e risco se destacaram, agregando maior resultado nos Perfis Super Conservador e Conservador.

**5- Renda Fixa**

ALM	Aug-14	Sep-14	Oct-14	Nov-14	Dec-14	Jan-15	Feb-15	Mar-15	Apr-15	May-15	Jun-15	Jul-15	YTD	Last 12m	Last 24m	Last 36m
Bradesco		0,47%	1,08%	0,92%	0,59%	1,80%	1,11%	1,30%	1,48%	1,32%	0,94%	0,80%	9,08%			
Benchmark: N/A																
<b>Fixed Income: IMA-S</b>																
BNP Paribas		0,92%	0,97%	0,85%	0,97%	0,95%	0,83%	1,06%	0,95%	1,00%	1,08%	1,20%	7,29%			
Itaú		0,90%	0,90%	0,84%	0,95%	0,97%	0,85%	1,01%	0,95%	1,01%	1,05%	1,23%	7,29%			
Benchmark: IMA-S		0,91%	0,93%	0,84%	0,95%	0,95%	0,83%	1,03%	0,95%	1,00%	1,06%	1,20%	7,23%			
<b>Fixed Income: IMA composed</b>																
Bradesco		-1,55%	1,39%	1,52%	-0,53%	1,96%	0,62%	0,19%	1,29%	1,76%	0,46%	1,02%	7,50%			
Itaú		-1,33%	1,37%	1,43%	-0,50%	2,12%	0,55%	0,06%	1,62%	1,89%	0,29%	0,65%	7,39%			
Benchmark: IMA composed *		-1,42%	1,43%	1,44%	-0,50%	1,89%	0,66%	0,40%	1,12%	1,51%	0,52%	1,08%	7,40%			
<b>Structured: Hedge Fund</b>																
ARX		1,40%	-0,76%	1,29%	0,90%	0,49%	1,02%	0,68%	0,65%	1,06%	-0,94%	1,81%	4,84%			
BBM		-0,73%	1,41%	1,01%	1,17%	0,14%	0,69%	1,54%	-0,12%	2,08%	0,65%	1,91%	7,07%			
Safra		3,81%	0,11%	3,10%	0,08%	3,06%	6,43%	4,46%	-1,06%	2,90%	-1,96%	4,43%	19,44%			
Benchmark: CDI		0,90%	0,94%	0,84%	0,95%	0,93%	0,82%	1,03%	0,95%	0,98%	1,06%	1,18%	7,16%	12,06%	23,17%	32,07%
<b>Structured: Long &amp; Short</b>																
BNP Paribas		0,93%	1,48%	0,81%	0,47%	-0,15%	1,79%	1,12%	0,12%	0,76%	1,04%	0,13%	4,89%			
Oceana		0,91%	1,06%	0,47%	0,77%	0,41%	0,93%	1,37%	0,87%	0,76%	1,32%	0,35%	6,15%			
Santander		-0,02%	0,67%	0,78%	0,92%	0,87%	0,79%	0,66%	0,62%	1,05%	1,09%	1,12%	6,36%			
Benchmark: CDI		0,90%	0,94%	0,84%	0,95%	0,93%	0,82%	1,03%	0,95%	0,98%	1,06%	1,18%	7,16%	12,06%	23,17%	32,07%

\* 20% IMA-S + 14,4% IRF-M1 + 25,6% IRF-M1+ + 30% IMA-B5 + 10% IMA-B5+ ( desde Jan15)

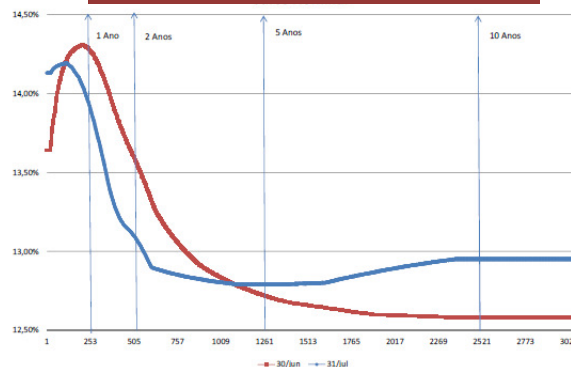
Julho foi um mês de muita volatilidade. O início do período foi dominado pela agenda internacional, enquanto que os últimos dez dias reagiram a pauta econômica local. A dinâmica dos mercados internacionais contribuiu para a queda das taxas de juros enquanto que os desdobramentos econômicos locais foram ambíguos e adicionaram incerteza para o cenário prospectivo.

No Brasil, a redução da meta de superávit primário para 2015, 2016 e 2017 surpreendeu. Tanto o momento da divulgação quanto a magnitude da alteração não eram esperados pelo mercado e demonstram que o ajuste e seus resultados irão demorar mais a aparecer na economia.

Tanto a curva de juros **nominal** quanto a curva de juros **real** tiveram redução de prêmio nos vértices mais curtos e aumento de prêmio nos vértices mais longos. A inflação implícita caiu significativamente nos vencimentos mais curtos (NTNBs 2016 e 2017) e subiu nos demais vencimentos.

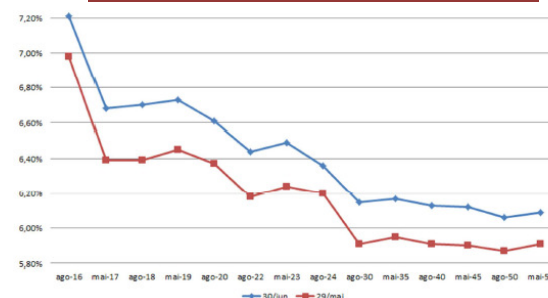
Em função do comportamento dos juros descrito acima, os fundos da Previ Novartis que seguem o benchmark IMA-S (pós-fixados que seguem a Selic) tiveram melhor performance em julho, juntamente com os fundos *long & short*.

**Curva de Juros Nominais**



Fonte: Anbima. Elaboração: BNP Paribas AM.

**Curva de Juros Reais**



Fonte: Anbima. Elaboração: BNP Paribas AM.

**6- Renda Variável**

Equities: IBrX	Aug-14	Sep-14	Oct-14	Nov-14	Dec-14	Jan-15	Feb-15	Mar-15	Apr-15	May-15	Jun-15	Jul-15	YTD	Last 12m	Last 24m	Last 36m
Bradesco		-11,79%	1,82%	-0,03%	-6,97%	-5,70%	7,36%	0,19%	8,06%	-4,64%	1,10%	-2,47%	3,07%			
Oceana		-10,24%	2,58%	0,96%	-7,33%	-7,41%	9,89%	1,23%	8,37%	-5,06%	0,77%	-4,20%	2,31%			
Benchmark: IBrX		-11,25%	0,95%	0,32%	-8,27%	-5,88%	9,33%	-0,51%	9,12%	-5,47%	0,76%	-3,44%	2,74%	-7,17%	6,86%	4,09%

Equities: Dividends	Aug-14	Sep-14	Oct-14	Nov-14	Dec-14	Jan-15	Feb-15	Mar-15	Apr-15	May-15	Jun-15	Jul-15	YTD	Last 12m	Last 24m	Last 36m
BTG Pactual		-9,09%	1,48%	3,16%	-4,75%	-3,25%	8,25%	1,95%	5,21%	-3,57%	1,99%	-1,40%	8,95%			
Vinci Partners		-6,00%	1,60%	1,41%	-3,51%	-3,13%	5,25%	-0,53%	3,36%	-3,60%	0,38%	-0,02%	1,40%			
Benchmark: IDIV		-12,95%	-5,62%	-2,79%	-10,89%	-11,18%	10,17%	-4,14%	11,84%	-6,97%	-2,50%	-3,46%	-8,14%	-29,51%	-19,02%	-23,57%

Equities: Value / Growth	Aug-14	Sep-14	Oct-14	Nov-14	Dec-14	Jan-15	Feb-15	Mar-15	Apr-15	May-15	Jun-15	Jul-15	YTD	Last 12m	Last 24m	Last 36m
BRZ		-5,37%	1,72%	3,69%	-4,52%	-7,53%	3,63%	1,14%	4,24%	-2,73%	3,02%	0,77%	2,02%			
Pollux		-10,51%	-0,40%	1,84%	-5,43%	-4,15%	6,60%	1,62%	4,51%	-3,42%	1,51%	-1,41%	4,89%			
Vinci Partners		-10,22%	2,65%	1,41%	-3,05%	-4,65%	3,63%	-1,37%	4,68%	-4,13%	0,90%	-0,05%	-1,37%			
Benchmark: IBrX		-11,25%	0,95%	0,32%	-8,27%	-5,88%	9,33%	-0,51%	9,12%	-5,47%	0,76%	-3,44%	2,74%	-7,17%	6,86%	4,09%

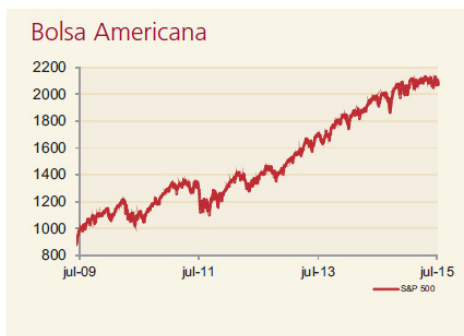
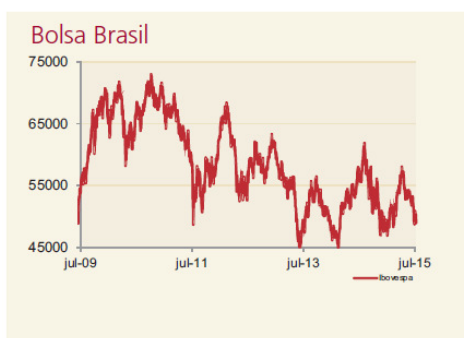
Equities: Offshore	Aug-14	Sep-14	Oct-14	Nov-14	Dec-14	Jan-15	Feb-15	Mar-15	Apr-15	May-15	Jun-15	Jul-15	YTD	Last 12m	Last 24m	Last 36m
FoF Itaú									-3,00%	6,40%	-5,14%	11,01%	8,68%			
Benchmark: MSCI World (BRL)									-4,67%	6,24%	-4,79%	11,28%	7,30%			

Mesmo com o resultado negativo no mês de julho/2015 (-3,44%), o acumulando no ano continua positivo em 2,74%.

No Brasil, tivemos o mês de julho bastante negativo. Se não bastasse o momento mais fraco das commodities, principalmente, minério de ferro e petróleo, e economia doméstica fraca (com destaque para os números do CAGED), o governo optou por revisar a meta fiscal para baixo em 2015, 2016 e 2017.

Os fundos de renda variável da Previ Novartis continuam batendo o benchmark no mês, exceto Oceana (estratégia IBx) e FOF do Itaú (segmento no exterior).

Na estratégia Dividendos, todos os fundos batem o benchmark com facilidade, no ano o que impulsiona positivamente o resultado do segmento. Já na estratégia Valor e Crescimento, o único gestor que ultrapassa o benchmark é a Pollux. Embora tenha ficado abaixo do benchmark no mês, o FOF do Itaú ainda está acima no ano. O destaque neste setor no mês ajudou muito o resultado do Perfil Moderado, ficando seu retorno maior do que o Perfil Agressivo.



## 7- Performance "Perfil Super Conservador"

	Aug-14	Sep-14	Oct-14	Nov-14	Dec-14	Jan-15	Feb-15	Mar-15	Apr-15	May-15	Jun-15	Jul-15	YTD	Last 12m	Last 24m	Last 36m
<b>Fixed Income: IMA-S</b>																
BNP Paribas		0,92%	0,97%	0,85%	0,97%	0,95%	0,83%	1,06%	0,95%	1,00%	1,08%	1,20%	7,29%			
Itaú		0,90%	0,90%	0,84%	0,95%	0,97%	0,85%	1,01%	0,95%	1,01%	1,05%	1,23%	7,29%			
Benchmark: IMA-S		0,90%	0,94%	0,84%	0,96%	0,93%	0,82%	1,04%	0,95%	0,99%	1,06%	1,18%	7,19%	12,10%	23,20%	32,27%
<b>Weighted Performance</b>																
Weighted Performance		0,91%	0,93%	0,85%	0,96%	0,96%	0,84%	1,03%	0,95%	1,01%	1,06%	1,21%	7,27%			
Weighted Benchmark		0,90%	0,94%	0,84%	0,96%	0,93%	0,82%	1,04%	0,95%	0,99%	1,06%	1,18%	7,19%	12,10%	23,20%	32,27%

## 8- Performance "Perfil Conservador"

	Aug-14	Sep-14	Oct-14	Nov-14	Dec-14	Jan-15	Feb-15	Mar-15	Apr-15	May-15	Jun-15	Jul-15	YTD	Last 12m	Last 24m	Last 36m
<b>Fixed Income: IMA Composed</b>																
Bradesco		-1,55%	1,39%	1,52%	-0,53%	1,96%	0,62%	0,19%	1,29%	1,76%	0,46%	1,02%	7,50%			
Itaú		-1,33%	1,37%	1,43%	-0,50%	2,12%	0,55%	0,06%	1,62%	1,89%	0,29%	0,65%	7,39%			
Benchmark: IMA- Composed *		-1,42%	1,43%	1,44%	-0,50%	1,89%	0,66%	0,40%	1,12%	1,51%	0,52%	1,08%	7,40%			
<b>Hedge Funds</b>																
ARX		1,40%	-0,76%	1,29%	0,90%	0,49%	1,02%	0,68%	0,65%	1,06%	-0,94%	1,81%	4,84%			
BBM		-0,73%	1,41%	1,01%	1,17%	0,14%	0,69%	1,54%	-0,12%	2,08%	0,65%	1,91%	7,07%			
Safra		3,81%	0,11%	3,10%	0,08%	3,06%	6,43%	4,46%	-1,06%	2,90%	-1,96%	4,43%	19,44%			
Benchmark: CDI		0,90%	0,94%	0,84%	0,95%	0,93%	0,82%	1,03%	0,95%	0,98%	1,06%	1,18%	7,16%	12,06%	23,17%	32,07%
<b>Long &amp; Short</b>																
BNP Paribas		0,93%	1,48%	0,81%	0,47%	-0,15%	1,79%	1,12%	0,12%	0,76%	1,04%	0,13%	4,89%			
Oceana		0,91%	1,06%	0,47%	0,77%	0,41%	0,93%	1,37%	0,87%	0,76%	1,32%	0,35%	6,15%			
Santander		-0,02%	0,67%	0,78%	0,92%	0,87%	0,79%	0,66%	0,62%	1,05%	1,09%	1,12%	6,36%			
Benchmark: CDI		0,90%	0,94%	0,84%	0,95%	0,93%	0,82%	1,03%	0,95%	0,98%	1,06%	1,18%	7,16%	12,06%	23,17%	32,07%
<b>Weighted Performance</b>																
Weighted Performance		-1,31%	1,34%	1,44%	-0,46%	1,95%	0,62%	0,18%	1,39%	1,78%	0,37%	0,84%	7,35%			
Weighted Benchmark		-1,30%	1,41%	1,41%	-0,43%	1,84%	0,67%	0,43%	1,11%	1,48%	0,55%	1,09%	7,39%			

\* 20% IMA-S + 14,4% IRF-M1 + 25,6% IRF-M1+ + 30% IMA-B5 + 10% IMA-B5+ (desde Jan15)

## 9- Performance "Perfil Moderado"

	Aug-14	Sep-14	Oct-14	Nov-14	Dec-14	Jan-15	Feb-15	Mar-15	Apr-15	May-15	Jun-15	Jul-15	YTD	Last 12m	Last 24m	Last 36m
<b>Fixed Income: IMA Composed</b>																
Bradesco		-1,55%	1,39%	1,52%	-0,53%	1,96%	0,62%	0,19%	1,29%	1,76%	0,46%	1,02%	7,50%			
Itaú		-1,33%	1,37%	1,43%	-0,50%	2,12%	0,55%	0,06%	1,62%	1,89%	0,29%	0,65%	7,39%			
Benchmark: IMA- Composed *		-1,42%	1,43%	1,44%	-0,50%	1,89%	0,66%	0,40%	1,12%	1,51%	0,52%	1,08%	7,40%			
<b>Hedge Funds</b>																
ARX		1,40%	-0,76%	1,29%	0,90%	0,49%	1,02%	0,68%	0,65%	1,06%	-0,94%	1,81%	4,84%			
BBM		-0,73%	1,41%	1,01%	1,17%	0,14%	0,69%	1,54%	-0,12%	2,08%	0,65%	1,91%	7,07%			
Safra		3,81%	0,11%	3,10%	0,08%	3,06%	6,43%	4,46%	-1,06%	2,90%	-1,96%	4,43%	19,44%			
Benchmark: CDI		0,90%	0,94%	0,84%	0,95%	0,93%	0,82%	1,03%	0,95%	0,98%	1,06%	1,18%	7,16%	12,06%	23,17%	32,07%
<b>Long &amp; Short</b>																
BNP Paribas		0,93%	1,48%	0,81%	0,47%	-0,15%	1,79%	1,12%	0,12%	0,76%	1,04%	0,13%	4,89%			
Oceana		0,91%	1,06%	0,47%	0,77%	0,41%	0,93%	1,37%	0,87%	0,76%	1,32%	0,35%	6,15%			
Santander		-0,02%	0,67%	0,78%	0,92%	0,87%	0,79%	0,66%	0,62%	1,05%	1,09%	1,12%	6,36%			
Benchmark: CDI		0,90%	0,94%	0,84%	0,95%	0,93%	0,82%	1,03%	0,95%	0,98%	1,06%	1,18%	7,16%	12,06%	23,17%	32,07%
<b>Equities: IBRX</b>																
Bradesco		-11,79%	1,82%	-0,03%	-6,97%	-5,70%	7,36%	0,19%	8,06%	-4,64%	1,10%	-2,47%	3,07%			
Oceana		-10,24%	2,58%	0,96%	-7,33%	-7,41%	9,89%	1,23%	8,37%	-5,06%	0,77%	-4,20%	2,31%			
Benchmark: IBRX		-11,25%	0,95%	0,32%	-8,27%	-5,88%	9,33%	-0,51%	9,12%	-5,47%	0,76%	-3,44%	2,74%	-7,17%	6,86%	4,09%
<b>Equities: Dividends</b>																
BTG Pactual		-9,09%	1,48%	3,16%	-4,75%	-3,25%	8,25%	1,95%	5,21%	-3,57%	1,99%	-1,40%	8,95%			
Vinci		-6,00%	1,60%	1,41%	-3,51%	-3,13%	5,25%	-0,53%	3,36%	-3,60%	0,38%	-0,02%	1,40%			
Benchmark: IDIV		-12,95%	-5,62%	-2,79%	-10,89%	-11,18%	10,17%	-4,14%	11,84%	-6,97%	-2,50%	-3,46%	-8,14%	-29,51%	-19,02%	-23,57%
<b>Equities: Value &amp; Growth</b>																
BRZ		-5,37%	1,72%	3,69%	-4,52%	-7,53%	3,63%	1,14%	4,24%	-2,73%	3,02%	0,77%	2,02%			
Pollux		-10,51%	-0,40%	1,84%	-5,43%	-4,15%	6,60%	1,62%	4,51%	-3,42%	1,51%	-1,41%	4,89%			
Vinci		-10,22%	2,65%	1,41%	-3,05%	-4,65%	3,63%	-1,37%	4,68%	-4,13%	0,90%	-0,05%	-1,37%			
Benchmark: IBRX		-11,25%	0,95%	0,32%	-8,27%	-5,88%	9,33%	-0,51%	9,12%	-5,47%	0,76%	-3,44%	2,74%	-7,17%	6,86%	4,09%
<b>Equities: Offshore</b>																
FoF Itaú									-3,00%	6,40%	-5,14%	11,01%				
Benchmark: MSCI World (BRL)									-4,67%	6,24%	-4,79%	11,28%				

\* 20% IMA-S + 14,4% IRF-M1 + 25,6% IRF-M1+ + 30% IMA-B5 + 10% IMA-B5+ (desde Jan15)

## 10- Performance "Perfil Agressivo"

	Aug-14	Sep-14	Oct-14	Nov-14	Dec-14	Jan-15	Feb-15	Mar-15	Apr-15	May-15	Jun-15	Jul-15	YTD	Last 12m	Last 24m	Last 36m
<b>Fixed Income: IMA Composed</b>																
Bradesco		-1,55%	1,39%	1,52%	-0,53%	1,96%	0,62%	0,19%	1,29%	1,76%	0,46%	1,02%	7,50%			
Itaú		-1,33%	1,37%	1,43%	-0,50%	2,12%	0,55%	0,06%	1,62%	1,89%	0,29%	0,65%	7,39%			
Benchmark: IMA- Composed *		-1,42%	1,43%	1,44%	-0,50%	1,89%	0,66%	0,40%	1,12%	1,51%	0,52%	1,08%	7,40%			
<b>Hedge Funds</b>																
ARX		1,40%	-0,76%	1,29%	0,90%	0,49%	1,02%	0,68%	0,65%	1,06%	-0,94%	1,81%	4,84%			
BBM													0,00%			
Safra													0,00%			
Benchmark: CDI		0,90%	0,94%	0,84%	0,95%	0,93%	0,82%	1,03%	0,95%	0,98%	1,06%	1,18%	7,16%	12,06%	23,17%	32,07%
<b>Long &amp; Short</b>																
BNP Paribas		0,93%	1,48%	0,81%	0,47%	-0,15%	1,79%	1,12%	0,12%	0,76%	1,04%	0,13%	4,89%			
Oceana		0,91%	1,06%	0,47%	0,77%	0,41%	0,93%	1,37%	0,87%	0,76%	1,32%	0,35%	6,15%			
Santander		-0,02%	0,67%	0,78%	0,92%	0,87%	0,79%	0,66%	0,62%	1,05%	1,09%	1,12%	6,36%			
Benchmark: CDI		0,90%	0,94%	0,84%	0,95%	0,93%	0,82%	1,03%	0,95%	0,98%	1,06%	1,18%	7,16%	12,06%	23,17%	32,07%
<b>Equities: IBrX</b>																
Bradesco		-11,79%	1,82%	-0,03%	-6,97%	-5,70%	7,36%	0,19%	8,06%	-4,64%	1,10%	-2,47%	3,07%			
Oceana		-10,24%	2,58%	0,96%	-7,33%	-7,41%	9,89%	1,23%	8,37%	-5,06%	0,77%	-4,20%	2,31%			
Benchmark: IBrX		-11,25%	0,95%	0,32%	-8,27%	-5,88%	9,33%	-0,51%	9,12%	-5,47%	0,76%	-3,44%	2,74%	-7,17%	6,86%	4,09%
<b>Equities: Dividends</b>																
BTG Pactual		-9,09%	1,48%	3,16%	-4,75%	-3,25%	8,25%	1,95%	5,21%	-3,57%	1,99%	-1,40%	8,95%			
Vinci		-6,00%	1,60%	1,48%	-3,51%	-3,13%	5,25%	-0,53%	3,36%	-3,60%	0,38%	-0,02%	1,40%			
Benchmark: IDIV		-12,95%	-5,62%	-2,79%	-10,89%	-11,18%	10,17%	-4,14%	11,84%	-6,97%	-2,50%	-3,46%	-8,14%	-29,51%	-19,02%	-23,57%
<b>Equities: Value &amp; Growth</b>																
BRZ		-5,37%	1,72%	3,69%	-4,52%	-7,53%	3,63%	1,14%	4,24%	-2,73%	3,02%	0,77%	2,02%			
Pollux		-10,51%	-0,40%	1,84%	-5,43%	-4,15%	6,60%	1,62%	4,51%	-3,42%	1,51%	-1,41%	4,89%			
Vinci		-10,22%	2,65%	1,41%	-3,05%	-4,65%	3,63%	-1,37%	4,68%	-4,13%	0,90%	-0,05%	-1,37%			
Benchmark: IBrX		-11,25%	0,95%	0,32%	-8,27%	-5,88%	9,33%	-0,51%	9,12%	-5,47%	0,76%	-3,44%	2,74%	-7,17%	6,86%	4,09%
Weighted Performance		-4,74%	1,35%	1,30%	-2,43%	-0,76%	2,70%	0,26%	3,10%	-0,59%	0,64%	-0,23%	5,17%			
Weighted Benchmark		-5,12%	0,72%	0,77%	-3,33%	-1,11%	3,72%	-0,19%	4,38%	-1,17%	0,39%	-0,53%	5,45%			

\* 20% IMA-S + 14,4% IRF-M1 + 25,6% IRF-M1+ + 30% IMA-B5 + 10% IMA-B5+ (desde Jan15)