

1- Overview Macroeconômico

Mercados emergentes são pressionados pelo novo cenário global; no Brasil, o Banco Central iniciou o ciclo de redução de taxas de juros

Internacional

- Nos EUA, o resultado das eleições presidenciais com a vitória de Trump deve provocar grandes alterações na política econômica, principalmente a redução de impostos. O efeito líquido do estímulo fiscal é expansionista, em uma economia que já está próxima ao pleno emprego. Isto vai contribuir para a tendência de alta nos juros americanos, pressionando as moedas e juros nos países emergentes.
- Na América Latina, a economia mexicana é a mais vulnerável, com as incertezas relacionadas às políticas protecionistas a serem adotadas pelo novo governo. Países como Argentina e Colômbia, com maior fragilidade no balanço de pagamentos, também são mais vulneráveis.
- Na Europa, a economia continua crescendo a um ritmo ainda fraco. Os maiores riscos estão relacionados à política. A projeção de PIB para a zona do euro é um crescimento de 1,5% em 2016 e 1,3% em 2017.
- Na China, a economia tem apresentado uma estabilidade no crescimento, por volta de 6,5% ao ano. Uma “guerra tarifária” entre EUA e China é um risco, mas pouco provável.

Brasil

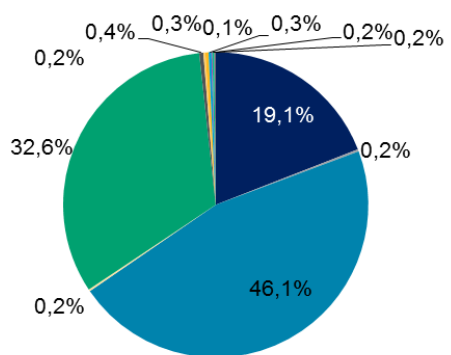
- O Banco Central iniciou em outubro o ciclo de corte de juros, com uma redução de 25 bp na taxa Selic, para 14% a.a.
- O ritmo da atividade econômica decepcionou no 3º trimestre, com alguns setores da economia revertendo o crescimento registrado nos últimos meses. Embora a produção industrial tenha aumentado em setembro, a alta não compensou a queda do mês anterior. As vendas no varejo no conceito ampliado (que inclui veículos e material de construção) declinaram 2,7% no 3º trimestre. O índice de confiança do empresário industrial caiu 1,8% em outubro e o mercado de trabalho permanece fraco. Apesar destes dados, os indicadores antecedentes e fundamentos continuam sugerindo uma melhora da atividade econômica.
- A reforma fiscal continua avançando. Após a aprovação no Congresso da medida que estabelece um teto para o crescimento dos gastos públicos (que ainda será apreciada no Senado), o governo deve enviar ao Congresso até o final do ano uma proposta de reforma da Previdência.
- A inflação continua sua trajetória de baixa. O IPCA subiu 0,26% em outubro, acumulando 7,87% em 12 meses, versus 8,48% no mês anterior.

	2011	2012	2013	2014	2015	2016(f)	2017(f)
Real GDP growth	3,9%	1,9%	3,0%	0,1%	-3,8%	-3,4%	1,1%
Unemployment rate (PNADC) –avg.	N/A	N/A	7,2%	6,8%	8,3%	11,3%	12,4%
Consumer Price Inflation (IPCA)	6,5%	5,8%	5,9%	6,4%	10,7%	6,8%	4,9%
Interest Rate (Selic) - eop	11,00%	7,25%	10,0%	11,75%	14,25%	13,75%	10,75%
Exchange Rate (BRL/USD, eop)	1,88	2,04	2,35	2,66	3,90	3,22	3,40
Trade Balance (USD bn)	27,6	17,3	0,3	-6,5	17,7	48,0	45,0
Current account (USD bn)	-77,0	-74,1	-74,8	-103,6	-58,9	-19,0	-26,0
Foreign direct investment (USD bn)	66,7	65,3	64,0	96,9	75,1	65,0	70,0
Primary fiscal result (%GDP)	3,1%	2,4%	1,9%	-0,63%	-1,9%	-2,6%	-2,2%
Gross public sector debt (%GDP)	51,3%	53,8%	51,7%	57,2%	66,2%	71,9%	76,8%

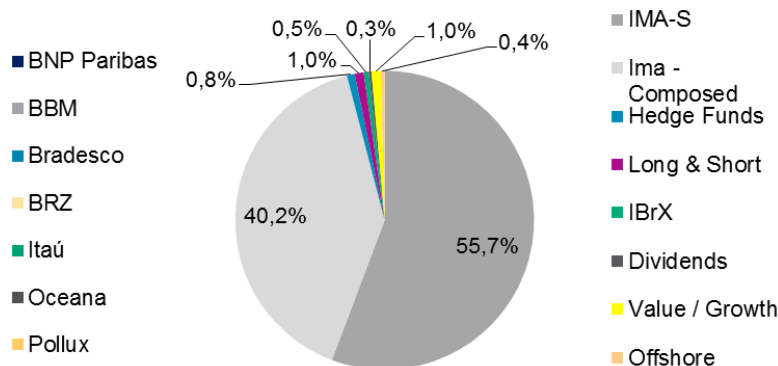
2- Portfolio de Investimentos – por gestor e por classe de ativo

(BRL mio)

Asset Manager & Funds	Fixed Income			Structured		Equities				Total	
	ALM	IMA-S	Ima - Composed	Hedge Funds	Long & Short	IBrX	Dividends	Value / Growth	Offshore	\$	%
BNP Paribas	-	188,8	-	-	1,9	-	-	1,1	-	191,8	19,1%
BBM	-	-	-	2,3	-	-	-	-	-	2,3	0,2%
Bradesco	326,4	-	136,5	-	-	1,0	-	-	-	463,9	46,1%
BRZ	-	-	-	-	-	-	-	1,9	-	1,9	0,2%
Itaú	-	189,8	136,4	-	-	-	-	-	2,0	328,2	32,6%
Oceana	-	-	-	-	1,7	2,7	-	-	-	4,4	0,4%
Pollux	-	-	-	-	-	-	-	2,0	-	2,0	0,2%
Safra	-	-	-	3,5	-	-	-	-	-	3,5	0,3%
Santander	-	-	-	-	3,0	-	-	-	-	3,0	0,3%
BlackRock	-	-	-	-	-	-	-	-	0,9	0,9	0,1%
Vinci Partners	-	-	-	-	-	-	2,0	0,0	-	2,0	0,2%
BR Plural	-	-	-	-	-	-	-	1,6	-	1,6	0,2%
Total	326,4	378,6	272,9	5,7	6,6	3,7	2,0	6,7	2,9	1.005,5	100%



Allocation per asset manager

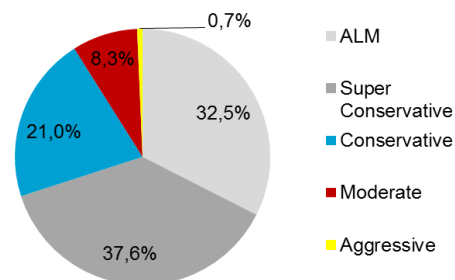
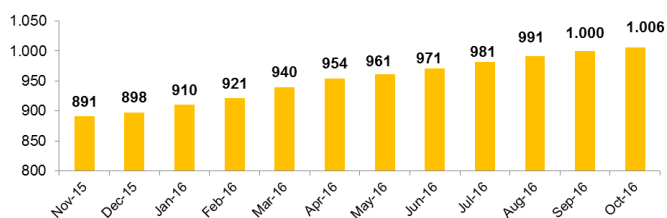


Allocation per segment (not included ALM)

3- Portfolio de Investimentos – alocação por perfil de investimento

Period	Allocation by profile (BRL mio)					Total
	ALM	Super Conservative	Conservative	Moderate	Aggressive	
Nov-15	307,7	378,1	118,3	83,2	3,4	890,8
Dec-15	309,2	381,3	120,0	83,5	3,4	897,5
Jan-16	312,1	387,0	123,2	84,5	3,4	910,2
Feb-16	315,5	391,3	124,5	86,2	3,6	921,2
Mar-16	319,8	396,6	128,3	91,2	3,8	939,7
Apr-16	311,6	479,6	99,9	60,6	2,6	954,3
May-16	313,1	485,9	100,1	59,4	2,6	961,2
Jun-16	320,3	486,4	100,7	60,6	2,7	970,7
Jul-16	322,5	490,3	103,0	62,5	2,8	981,2
Aug-16	324,7	494,4	105,5	63,4	2,9	990,9
Sep-16	326,2	498,9	107,6	64,2	2,9	999,7
Oct-16	326,4	377,8	211,0	83,5	6,8	1.005,5

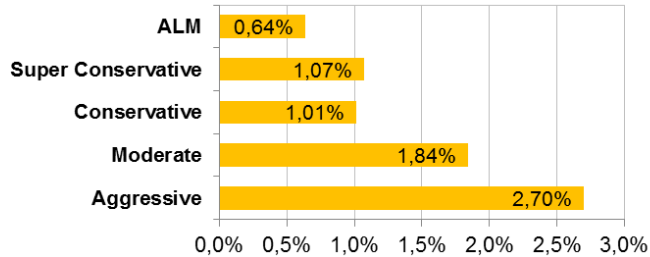
Portfolio in BRL million



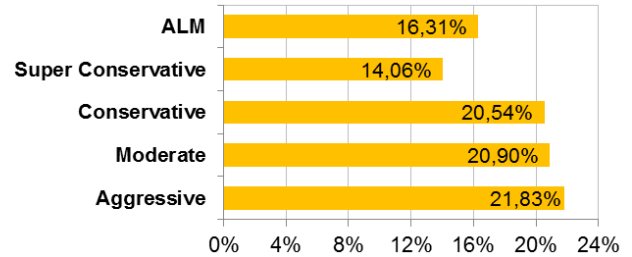
4- Performance

Profile	Nov-15	Dec-15	Jan-16	Feb-16	Mar-16	Apr-16	May-16	Jun-16	Jul-16	Aug-16	Sep-16	Oct-16	YTD	Last 12m	Last 24m
ALM	1,17%	1,54%	1,47%	1,70%	1,88%	1,48%	0,95%	1,17%	1,16%	1,13%	0,92%	0,64%	13,23%	16,31%	31,34%
Super Conservative	0,98%	1,20%	1,07%	0,93%	1,12%	1,11%	1,09%	1,16%	1,12%	1,23%	1,14%	1,07%	11,61%	14,06%	28,67%
Conservative	0,84%	1,22%	2,32%	1,60%	2,77%	2,71%	0,48%	1,62%	1,49%	1,11%	1,68%	1,01%	18,10%	20,54%	30,86%
Moderate	0,47%	0,49%	1,03%	1,95%	3,97%	3,04%	-0,24%	1,46%	2,78%	1,04%	1,37%	1,84%	19,74%	20,90%	27,36%
Aggressive	0,18%	0,01%	0,50%	2,18%	4,92%	3,33%	-1,30%	2,10%	3,59%	0,85%	1,03%	2,70%	21,61%	21,83%	23,11%

Outubro 2016



Últimos 12 meses



Segment	Nov-15	Dec-15	Jan-16	Feb-16	Mar-16	Apr-16	May-16	Jun-16	Jul-16	Aug-16	Sep-16	Oct-16	YTD	Last 12m	Last 24m
ALM	1,17%	1,54%	1,47%	1,70%	1,88%	1,48%	0,95%	1,17%	1,16%	1,13%	0,92%	0,64%	13,23%	16,31%	31,34%
Fixed Income															
- IMA-S	0,98%	1,21%	1,08%	0,94%	1,12%	1,11%	1,10%	1,17%	1,13%	1,24%	1,14%	1,08%	11,70%	14,16%	28,90%
- IMA- Composed *	0,85%	1,22%	2,41%	1,65%	2,91%	2,78%	0,46%	1,68%	1,49%	1,09%	1,69%	0,99%	18,51%	20,99%	31,25%
Structured															
- Hedge Funds	1,18%	1,00%	1,54%	0,99%	0,40%	2,18%	0,85%	0,41%	1,64%	1,10%	1,94%	1,71%	13,51%	15,99%	33,88%
- Long & Short	0,48%	1,40%	0,98%	0,91%	1,15%	1,69%	1,56%	1,14%	1,70%	2,37%	1,41%	1,71%	15,61%	17,80%	30,27%
Equities															
- IBrX	-1,84%	-2,82%	-5,02%	5,47%	13,15%	6,86%	-7,19%	5,25%	11,24%	0,88%	0,45%	9,63%	46,21%	39,48%	19,91%
- Dividends	-1,00%	-1,79%	-0,09%	0,77%	8,50%	6,19%	-2,57%	2,34%	7,47%	0,60%	0,03%	4,56%	30,78%	27,15%	27,62%
- Value / Growth	1,36%	-0,51%	-0,83%	2,58%	5,45%	4,87%	-3,85%	3,81%	10,99%	0,88%	-0,46%	10,37%	38,12%	39,29%	34,07%
- Offshore	0,45%	0,28%	-6,21%	-0,82%	-3,84%	-3,08%	6,16%	-13,46%	4,60%	0,29%	0,11%	-3,04%	-18,89%	-18,30%	-2,10%
Indicator															
CDI (interbank deposit)	1,06%	1,16%	1,05%	1,00%	1,16%	1,05%	1,11%	1,16%	1,11%	1,21%	1,11%	1,05%	11,58%	14,06%	28,63%
IMA-S	1,06%	1,16%	1,05%	0,98%	1,12%	1,04%	1,10%	1,16%	1,11%	1,21%	1,08%	1,04%	11,45%	13,93%	28,52%
IMA-Geral ex-C	1,00%	1,02%	2,02%	1,62%	3,35%	2,91%	0,38%	1,79%	1,65%	1,04%	1,59%	0,98%	18,71%	21,13%	30,90%
IMA composed **	0,88%	1,19%	2,43%	1,58%	2,80%	2,59%	0,50%	1,61%	1,44%	1,05%	1,57%	0,90%	17,87%	20,29%	31,41%
50%IMA-S+50%IMA-B	1,04%	1,34%	1,48%	1,62%	3,21%	2,48%	0,50%	1,54%	1,81%	1,05%	1,33%	0,84%	17,11%	19,94%	31,23%
Ibovespa	-1,63%	-3,93%	-6,79%	5,91%	16,97%	7,70%	-10,09%	6,30%	11,22%	1,03%	0,80%	11,23%	49,77%	41,55%	18,85%
IBrX	-1,66%	-3,79%	-6,25%	5,29%	15,41%	7,14%	-9,41%	6,48%	11,31%	1,12%	0,60%	10,75%	47,66%	39,71%	19,02%
IDIV	-7,60%	-3,75%	-9,53%	8,13%	20,60%	12,39%	-11,84%	7,69%	12,71%	1,88%	-0,27%	14,87%	65,58%	47,26%	4,03%
Saving Accounts	0,66%	0,70%	0,64%	0,59%	0,72%	0,64%	0,69%	0,74%	0,72%	0,75%	0,67%	0,63%	7,00%	8,46%	17,08%
USD	-0,22%	1,41%	3,53%	-1,56%	-10,57%	-3,04%	4,18%	-10,72%	0,91%	0,04%	0,18%	-2,01%	-18,53%	-17,56%	30,15%
CPI (IPCA)	1,01%	0,96%	1,27%	0,90%	0,43%	0,61%	0,78%	0,35%	0,52%	0,44%	0,08%	0,26%	5,78%	7,87%	18,58%
IGP-DI (FGV)	1,19%	0,44%	1,53%	0,79%	0,43%	0,36%	1,13%	1,63%	-0,39%	0,43%	0,03%	0,13%	6,24%	7,99%	19,41%
MSCI World (BRL)	-0,88%	-0,48%	-2,73%	-2,51%	-4,74%	-1,70%	4,42%	-11,86%	5,09%	-0,09%	0,54%	-3,98%	-17,16%	-18,28%	28,84%
Actuarial Target ¹	1,53%	0,77%	1,86%	1,12%	0,76%	0,69%	1,46%	1,97%	-0,06%	0,76%	0,36%	0,46%	9,77%	12,31%	29,15%

¹ IGP-DI + 4% p.y.

* Weighted Performance

** 20% IMA-S + 14,4% IRF-M1 + 25,6% IRF-M1+ + 30% IMA-B5 + 10% IMA-B5+

Em outubro, o preço dos ativos no mercado doméstico continuaram em alta. A bolsa de valores subiu 11,2% em reais e 13,6% em dólar. O real valorizou 2,0% em relação à moeda americana. O risco-país, medido pelo CDS de 5 anos, aumentou 1 p.p. e encerrou o mês em 274 bps.

5- Renda Fixa

ALM	Nov-15	Dec-15	Jan-16	Feb-16	Mar-16	Apr-16	May-16	Jun-16	Jul-16	Aug-16	Sep-16	Oct-16	YTD	Last 12m	Last 24m
Bradesco	1,17%	1,54%	1,47%	1,70%	1,88%	1,48%	0,95%	1,17%	1,16%	1,13%	0,92%	0,64%	13,23%	16,31%	31,34%
Benchmark: Target	1,53%	0,77%	1,86%	1,12%	0,76%	0,69%	1,46%	1,97%	-0,06%	0,76%	0,36%	0,46%	9,77%	12,31%	29,15%
Fixed Income: IMA-S															
BNP Paribas	0,95%	1,26%	1,06%	0,88%	1,05%	1,10%	1,13%	1,18%	1,13%	1,23%	1,14%	1,11%	11,58%	14,06%	28,89%
Itaú	1,02%	1,16%	1,10%	1,01%	1,20%	1,13%	1,07%	1,16%	1,13%	1,24%	1,15%	1,04%	11,74%	14,18%	28,75%
Benchmark: IMA-S	1,06%	1,16%	1,05%	0,98%	1,12%	1,04%	1,10%	1,16%	1,11%	1,21%	1,08%	1,04%	11,45%	13,93%	28,52%
Fixed Income: IMA composite															
Bradesco	0,87%	1,27%	2,36%	1,66%	2,90%	2,88%	0,46%	1,72%	1,52%	1,08%	1,73%	1,02%	18,72%	21,27%	31,84%
Itaú	0,84%	1,18%	2,47%	1,64%	2,91%	2,69%	0,45%	1,65%	1,46%	1,11%	1,66%	0,96%	18,31%	20,71%	30,65%
Benchmark: IMA composite **	0,88%	1,19%	2,43%	1,58%	2,80%	2,59%	0,50%	1,61%	1,44%	1,05%	1,57%	0,90%	17,87%	20,29%	31,41%
Structured: Hedge Fund															
ARX	0,78%	0,14%	1,50%	0,32%	2,27%	1,78%	-	-	-	-	-	-	5,99%	6,97%	19,77%
BBM	1,66%	0,88%	0,97%	0,96%	-2,03%	1,57%	0,67%	0,67%	2,02%	1,22%	2,18%	1,66%	10,27%	12,99%	29,50%
Safra	1,02%	2,48%	2,48%	2,03%	1,19%	2,77%	0,97%	0,25%	1,40%	1,02%	1,79%	1,74%	16,75%	20,87%	44,86%
Benchmark: CDI	1,06%	1,16%	1,05%	1,00%	1,16%	1,05%	1,11%	1,16%	1,11%	1,21%	1,11%	1,05%	11,58%	14,06%	28,63%
Structured: Long & Short															
BNP Paribas	0,62%	1,92%	0,20%	1,15%	-0,43%	2,04%	1,32%	0,64%	2,41%	1,62%	1,32%	2,91%	13,72%	16,62%	27,02%
Oceana	0,15%	1,18%	0,96%	1,60%	2,48%	1,79%	1,89%	1,53%	0,92%	1,77%	1,41%	1,49%	16,68%	18,23%	30,76%
Santander	0,79%	1,19%	1,73%	-0,18%	0,92%	1,43%	1,48%	1,15%	1,81%	3,11%	1,47%	1,09%	14,91%	17,20%	31,57%
Benchmark: CDI	1,06%	1,16%	1,05%	1,00%	1,16%	1,05%	1,11%	1,16%	1,11%	1,21%	1,11%	1,05%	11,58%	14,06%	28,63%

* IMA-Composite (20% IMA-S + 14,4% IRF-M1 + 25,6% IRF-M1+ + 30% IMA-B5 + 10% IMA-B5+) since January 2015. Previous benchmark was IMA-G ex-C
Benchmark: Target = Actuarial Target

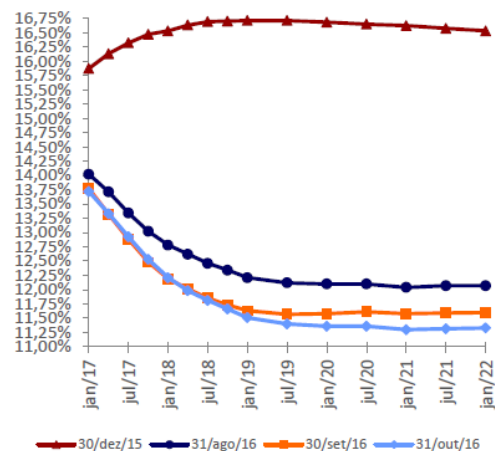
Juros Nominais – No Brasil, os dados de atividade não param de surpreender negativamente, o que coloca em xeque a expectativa de crescimento superior a 1,5% para 2017, cenário-base da equipe econômica e absolutamente fundamental para o cumprimento da meta fiscal do próximo ano. A inflação parou de surpreender positivamente nos dados de alta frequência e o componente de serviços mostrou estabilidade. Nesse contexto, o Copom optou por iniciar o ciclo de afrouxamento monetário com um corte de 25 bps na Selic, expectativa da maioria do mercado. Diante desse cenário, a curva de juros acentuou sua inclinação negativa, com as taxas de 1 ano estáveis e as de 5 anos caindo 25 bps.

Juros Reais - A performance dos juros reais voltou a desapontar, com os papéis abrindo levemente em outubro, e as inflações implícitas ao longo da estrutura até 10 anos permanecendo ao redor de 5%, nível próximo ao mínimo histórico. Após o Copom, as NTN-Bs intermediárias abriram quase 20 bps e as inflações implícitas caíram na mesma magnitude.

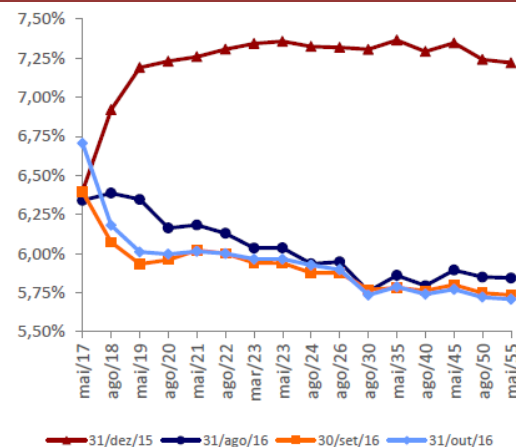
Crédito Privado – Em outubro, houve uma melhora expressiva no volume de emissão de títulos privados no mercado primário. Ainda com um mercado resiliente, esse volume ficou concentrando na oferta de debêntures da NCF Participações. No segmento financeiro, teve a oferta de LF do Banco RCI.

Dentro deste contexto, outubro foi um excelente mês para os fundos de renda fixa da Previ Novartis, com todos os fundos batendo seus respectivos benchmarks. Destaque novamente para o fundo do BNP com estratégia Long & Short, superando o CDI em quase 2 p.p.

Curva de Juros Nominais



Curva de Juros Reais



6- Renda Variável

Equities: IBrX	Nov-15	Dec-15	Jan-16	Feb-16	Mar-16	Apr-16	May-16	Jun-16	Jul-16	Aug-16	Sep-16	Oct-16	YTD	Last 12m	Last 24m
Bradesco	-1,66%	-3,77%	-4,61%	4,75%	11,79%	7,05%	-9,71%	4,94%	12,38%	0,11%	0,03%	11,53%	42,20%	34,58%	-4,36%
Oceana	-2,02%	-1,85%	-5,46%	6,23%	14,56%	6,63%	-4,47%	5,59%	9,98%	1,21%	0,63%	8,93%	51,00%	45,20%	26,57%
Benchmark: IBrX	-1,66%	-3,79%	-6,25%	5,29%	15,41%	7,14%	-9,41%	6,48%	11,31%	1,12%	0,60%	10,75%	47,66%	39,71%	19,02%
Equities: Dividends	Nov-15	Dec-15	Jan-16	Feb-16	Mar-16	Apr-16	May-16	Jun-16	Jul-16	Aug-16	Sep-16	Oct-16	YTD	Last 12m	Last 24m
BTG Pactual	-1,59%	-2,05%	-1,06%	-	-	-	-	-	-	-	-	-	-1,06%	-4,64%	-4,93%
Vinci Partners	-0,47%	-1,55%	0,75%	0,77%	8,50%	6,19%	-2,57%	2,34%	7,47%	0,60%	0,03%	4,56%	31,89%	29,23%	30,03%
Benchmark: IDIV	-7,60%	-3,75%	-9,53%	8,13%	20,60%	12,39%	-11,84%	7,69%	12,71%	1,88%	-0,27%	14,87%	65,58%	47,26%	4,03%
Equities: Value / Growth	Nov-15	Dec-15	Jan-16	Feb-16	Mar-16	Apr-16	May-16	Jun-16	Jul-16	Aug-16	Sep-16	Oct-16	YTD	Last 12m	Last 24m
BRZ	0,73%	0,18%	-1,19%	2,76%	6,52%	4,34%	-2,89%	2,77%	8,59%	0,54%	0,47%	10,36%	36,34%	37,59%	27,01%
Pollux	0,03%	-1,15%	-1,09%	2,69%	4,29%	5,40%	-4,65%	6,10%	12,81%	1,14%	-1,04%	11,60%	42,32%	40,72%	38,49%
Vinci Partners	3,19%	-0,57%	-0,26%	2,31%	5,44%	5,05%	-3,83%	1,70%	-	-	-	-	10,54%	13,42%	10,02%
BNP Paribas	-	-	-	-	-	-	-	-	-	-	-0,21%	3,77%	3,55%	3,55%	3,55%
BR Plural	-	-	-	-	-	-	-	-	-	-	-1,78%	13,55%	11,52%	11,52%	11,52%
Benchmark: IBrX	-1,66%	-3,79%	-6,25%	5,29%	15,41%	7,14%	-9,41%	6,48%	11,31%	1,12%	0,60%	10,75%	47,66%	39,71%	19,02%
Equities: Offshore	Nov-15	Dec-15	Jan-16	Feb-16	Mar-16	Apr-16	May-16	Jun-16	Jul-16	Aug-16	Sep-16	Oct-16	YTD	Last 12m	Last 24m
FoF Itaú	0,45%	0,28%	-6,21%	-0,82%	-3,84%	-3,08%	6,16%	-13,46%	4,99%	0,58%	0,09%	-2,93%	-15,23%	-14,73%	-0,99%
BlackRock	-	-	-	-	-	-	-	-	3,82%	-0,27%	0,17%	-3,26%	0,33%	0,33%	0,33%
Benchmark: MSCI World (BRL)	-0,88%	-0,48%	-2,73%	-2,51%	-4,74%	-1,70%	4,42%	-11,86%	5,09%	-0,09%	0,54%	-3,98%	-17,16%	-18,28%	28,84%

³ Since September 2014

* Equities Offshore All periods since April 15

No Brasil, o Ibovespa encerrou outubro com alta de 11,23%, aos 64.924 pontos. Os demais índices internacionais variaram: S&P500 - 1,94% (USD), Euro Stoxx + 1,77% (EUR) e Nikkei + 5,93% (JPY). Nas commodities, o petróleo tipo Brent fechou em USD 48,30 (-1,55% no período) e o minério de ferro em USD 64,38 (+ 15,25% no mês). O fluxo líquido por parte dos investidores estrangeiros registrado na Bovespa foi positivo em outubro, aumentando em BRL 4,4 bilhões, e acumulando um saldo positivo de BRL 17,5 bilhões em 2016.

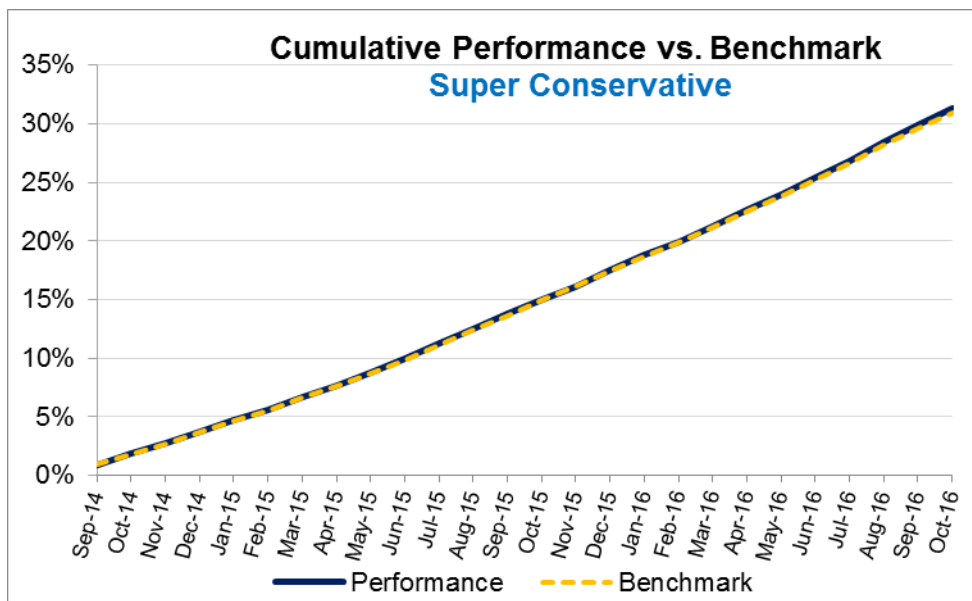
No front político, a aprovação da PEC 241 (teto dos gastos) pela Câmara dos Deputados foi uma vitória expressiva do governo, mostrando a sua boa articulação entre os parlamentares até agora. No entanto, novas delações da operação Lava Jato poderão atingir figuras importantes da base governista, dificultando a votação das próximas propostas. Na bolsa, destaque positivo para as ações da Vale, Petrobras e Siderúrgicas. O setor Financeiro e Energia Elétrica também ajudaram a alta da bolsa. Consumo Básico e Bens de Capital foram os destaques negativos no mês.

O preço do petróleo caiu devido às incertezas com relação ao acordo para reduzir/congelar a produção atual de petróleo, anunciado pela OPEP em outubro. Agora, os investidores esperarão por novidades na próxima reunião, que ocorrerá no final do mês.

A forte alta da bolsa no mês de outubro impactou positivamente os fundos de renda variável da Previ Novartis que, mesmo com alguns fundos não superando seus benchmarks, tiveram uma performance muito positiva. Destaque para o fundo da BR Plural, que acabou de entrar na carteira da PreviNovartis, superando em quase 3 p.p. seu benchmark.

7- Performance “Perfil Super Conservador”

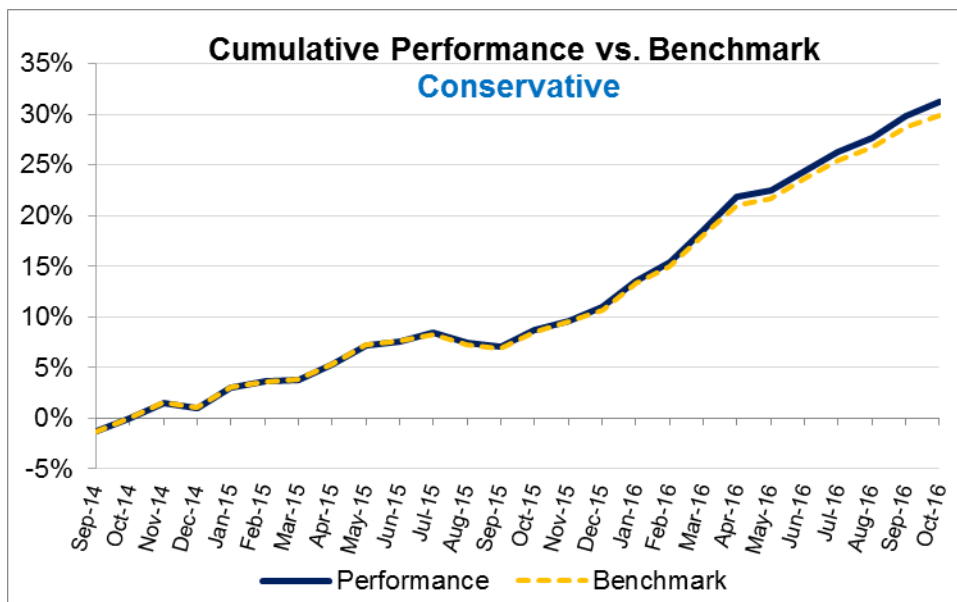
	Nov-15	Dec-15	Jan-16	Feb-16	Mar-16	Apr-16	May-16	Jun-16	Jul-16	Aug-16	Sep-16	Oct-16	YTD	Last 12m	Last 24m
Fixed Income: IMA-S															
BNP Paribas	0,95%	1,26%	1,06%	0,88%	1,05%	1,10%	1,13%	1,18%	1,13%	1,23%	1,14%	1,11%	11,58%	14,06%	28,89%
Itaú	1,02%	1,16%	1,10%	1,01%	1,20%	1,13%	1,07%	1,16%	1,13%	1,24%	1,15%	1,04%	11,79%	14,24%	28,87%
Benchmark: IMA-S	1,06%	1,16%	1,05%	0,98%	1,12%	1,04%	1,10%	1,16%	1,11%	1,21%	1,08%	1,04%	11,45%	13,93%	28,52%
Weighted Performance	0,98%	1,21%	1,08%	0,94%	1,12%	1,11%	1,10%	1,17%	1,13%	1,24%	1,14%	1,08%	11,68%	14,15%	28,88%
Weighted Benchmark	1,06%	1,16%	1,05%	0,98%	1,12%	1,04%	1,10%	1,16%	1,11%	1,21%	1,08%	1,04%	11,45%	13,93%	28,52%



8- Performance “Perfil Conservador”

	Nov-15	Dec-15	Jan-16	Feb-16	Mar-16	Apr-16	May-16	Jun-16	Jul-16	Aug-16	Sep-16	Oct-16	YTD	Last 12m	Last 24m
Fixed Income: IMA Composed															
Bradesco	0,87%	1,27%	2,36%	1,66%	2,90%	2,88%	0,46%	1,72%	1,52%	1,08%	1,73%	1,02%	18,72%	21,27%	31,84%
Itaú	0,84%	1,18%	2,47%	1,64%	2,91%	2,69%	0,45%	1,65%	1,46%	1,11%	1,66%	0,96%	18,31%	20,71%	30,65%
Benchmark: IMA composite ²	0,88%	1,19%	2,43%	1,58%	2,80%	2,59%	0,50%	1,61%	1,44%	1,05%	1,57%	0,90%	17,87%	20,29%	31,41%
Hedge Funds															
ARX	0,78%	0,14%	1,50%	0,32%	2,27%	2,61%	-	-	-	-	-	-	6,84%	7,83%	20,74%
BBM	1,66%	0,88%	0,97%	0,96%	-2,03%	1,58%	0,67%	0,67%	2,02%	1,22%	2,18%	1,66%	10,28%	13,10%	30,21%
Safra	1,02%	2,48%	2,48%	2,03%	1,19%	2,77%	0,97%	0,25%	1,40%	1,02%	1,79%	1,74%	16,75%	20,87%	44,86%
Benchmark: CDI	1,06%	1,16%	1,05%	1,00%	1,16%	1,05%	1,11%	1,16%	1,11%	1,21%	1,11%	1,05%	11,58%	14,06%	28,63%
Long & Short															
BNP Paribas	0,62%	1,92%	0,20%	1,15%	-0,43%	2,06%	1,32%	0,64%	2,41%	1,62%	1,32%	2,91%	13,95%	16,86%	27,28%
Oceana	0,15%	1,18%	0,96%	1,60%	2,48%	1,82%	1,89%	1,53%	0,92%	1,77%	1,41%	1,49%	17,03%	18,59%	31,16%
Santander	0,79%	1,19%	1,73%	-0,18%	0,92%	1,43%	1,48%	1,15%	1,81%	3,11%	1,47%	1,09%	14,91%	17,20%	31,57%
Benchmark: CDI	1,06%	1,16%	1,05%	1,00%	1,16%	1,05%	1,11%	1,16%	1,11%	1,21%	1,11%	1,05%	11,58%	14,06%	28,63%
Weighted Performance	0,85%	1,23%	2,33%	1,61%	2,79%	2,74%	0,49%	1,63%	1,50%	1,12%	1,69%	1,02%	18,27%	20,75%	31,23%
Weighted Benchmark ²	1,01%	1,03%	2,35%	1,55%	2,70%	2,49%	0,54%	1,58%	1,42%	1,06%	1,55%	0,91%	17,33%	19,74%	29,73%

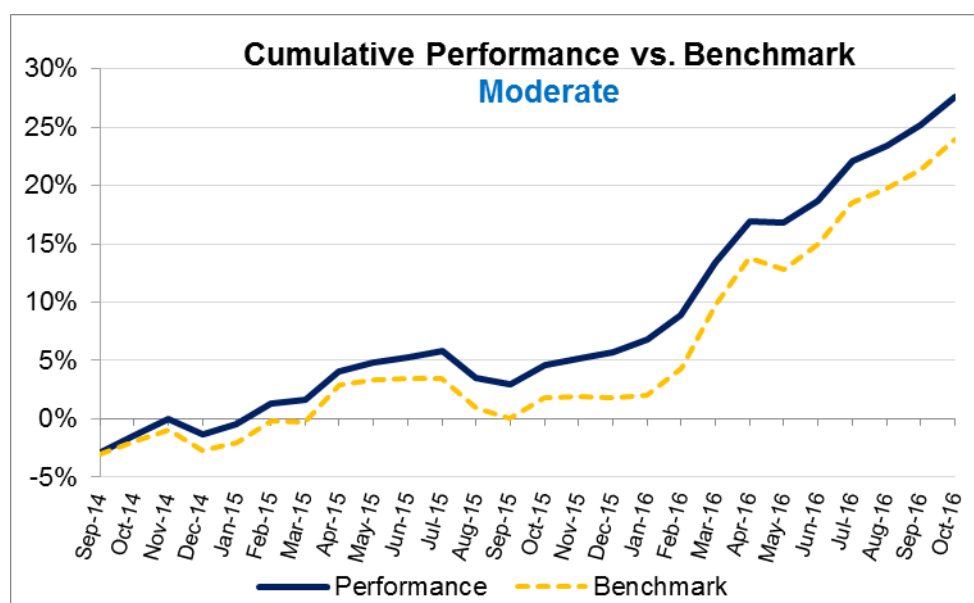
* IMA-Composite (20% IMA-S + 14,4% IRF-M1 + 25,6% IRF-M1+ + 30% IMA-B5 + 10% IMA-B5+) since January 2015. Previous benchmark was IMA-G ex-C



9- Performance "Perfil Moderado"

	Nov-15	Dec-15	Jan-16	Feb-16	Mar-16	Apr-16	May-16	Jun-16	Jul-16	Aug-16	Sep-16	Oct-16	YTD	Last 12m	Last 24m
Fixed Income: IMA Composed															
Bradesco	0,87%	1,27%	2,36%	1,66%	2,90%	2,88%	0,46%	1,72%	1,52%	1,08%	1,73%	1,02%	18,72%	21,27%	31,84%
Itaú	0,84%	1,18%	2,47%	1,64%	2,91%	2,69%	0,45%	1,65%	1,46%	1,11%	1,66%	0,96%	18,31%	20,71%	30,65%
Benchmark: IMA composite ²	0,88%	1,19%	2,43%	1,58%	2,80%	2,59%	0,50%	1,61%	1,44%	1,05%	1,57%	0,90%	17,87%	20,29%	31,41%
Hedge Funds															
ARX	0,78%	0,14%	1,50%	0,32%	2,27%	0,89%	-	-	-	-	-	-	5,05%	6,03%	18,72%
BBM	1,66%	0,88%	0,97%	0,96%	-2,03%	1,58%	0,67%	0,67%	2,02%	1,22%	2,18%	1,66%	10,28%	13,10%	30,21%
Safra	1,02%	2,48%	2,48%	2,03%	1,19%	2,77%	0,97%	0,25%	1,40%	1,02%	1,79%	1,74%	16,75%	20,87%	44,86%
Benchmark: CDI	1,06%	1,16%	1,05%	1,00%	1,16%	1,05%	1,11%	1,16%	1,11%	1,21%	1,11%	1,05%	11,58%	14,06%	28,63%
Long & Short															
BNP Paribas	0,62%	1,92%	0,20%	1,15%	-0,43%	2,06%	1,32%	0,64%	2,41%	1,62%	1,32%	2,91%	13,95%	16,86%	27,28%
Oceana	0,15%	1,18%	0,96%	1,60%	2,48%	1,82%	1,89%	1,53%	0,92%	1,77%	1,41%	1,49%	17,03%	18,59%	31,16%
Santander	0,79%	1,19%	1,73%	-0,18%	0,92%	1,43%	1,48%	1,15%	1,81%	3,11%	1,47%	1,09%	14,91%	17,20%	31,57%
Benchmark: CDI	1,06%	1,16%	1,05%	1,00%	1,16%	1,05%	1,11%	1,16%	1,11%	1,21%	1,11%	1,05%	11,58%	14,06%	28,63%
Equities: IBrX															
Bradesco	-1,66%	-3,77%	-4,61%	4,75%	11,79%	7,05%	-9,71%	4,94%	12,38%	0,11%	0,03%	11,53%	42,20%	34,58%	-5,17%
Oceana	-2,02%	-1,85%	-5,46%	6,23%	14,56%	6,63%	-4,47%	5,59%	9,98%	1,21%	0,63%	8,93%	51,00%	45,20%	26,57%
Benchmark: IBrX	-1,66%	-3,79%	-6,25%	5,29%	15,41%	7,14%	-9,41%	6,48%	11,31%	1,12%	0,60%	10,75%	47,66%	39,71%	19,02%
Equities: Dividends															
BTG Pactual	-1,59%	-2,05%	-1,06%	-	-	-	-	-	-	-	-	-	-1,06%	-4,64%	-4,93%
Vinci Partners	-0,47%	-1,55%	0,75%	0,77%	8,50%	6,19%	-2,57%	2,34%	7,47%	0,60%	0,03%	4,56%	31,89%	29,23%	30,03%
Benchmark: IDIV	-7,60%	-3,75%	-9,53%	8,13%	20,60%	12,39%	-11,84%	7,69%	12,71%	1,88%	-0,27%	14,87%	65,58%	47,26%	4,03%
Equities: Value & Growth															
BRZ	0,73%	0,18%	-1,19%	2,76%	6,52%	4,34%	-2,89%	2,77%	8,59%	0,54%	0,47%	10,36%	36,34%	37,59%	27,01%
Pollux	0,03%	-1,15%	-1,09%	2,69%	4,29%	5,40%	-4,65%	6,10%	12,81%	1,14%	-1,04%	11,60%	42,32%	40,72%	38,49%
Vinci Partners	3,19%	-0,57%	-0,26%	2,31%	5,44%	5,05%	-3,83%	1,70%	-	-	-	-	10,54%	13,42%	10,02%
BNP Paribas	-	-	-	-	-	-	-	-	-	-	-0,21%	3,77%	3,55%	3,55%	3,55%
BR Plural	-	-	-	-	-	-	-	-	-	-	-1,78%	13,55%	11,52%	11,52%	11,52%
Benchmark: IBrX	-1,66%	-3,79%	-6,25%	5,29%	15,41%	7,14%	-9,41%	6,48%	11,31%	1,12%	0,60%	10,75%	47,66%	39,71%	19,02%
Equities: Offshore															
FoF Itaú	0,45%	0,28%	-6,21%	-0,82%	-3,84%	-3,08%	6,16%	-13,46%	5,20%	0,58%	0,09%	-2,93%	-18,12%	-17,53%	-1,17%
BlackRock	-	-	-	-	-	-	-	-	3,82%	-0,27%	0,17%	-3,26%	0,33%	0,33%	0,33%
Benchmark: MSCI World (BRL)	-0,88%	-0,48%	-2,73%	-2,51%	-4,74%	-1,70%	4,42%	-11,86%	5,09%	-0,09%	0,54%	-3,98%	-17,16%	-18,28%	28,84%
Weighted Performance	0,50%	0,52%	1,09%	1,98%	4,09%	3,16%	-0,12%	1,58%	2,91%	1,05%	1,43%	1,95%	18,49%	20,19%	26,40%
Weighted Benchmark ²	0,08%	-0,07%	0,25%	2,26%	5,28%	3,54%	-0,90%	2,00%	3,05%	1,05%	1,37%	2,12%	21,75%	21,76%	26,45%

* IMA-Composite (20% IMA-S + 14,4% IRF-M1 + 25,6% IRF-M1+ + 30% IMA-B5 + 10% IMA-B5+) since January 2015. Previous benchmark was IMA-G ex-C



10- Performance "Perfil Agressivo"

	Nov-15	Dec-15	Jan-16	Feb-16	Mar-16	Apr-16	May-16	Jun-16	Jul-16	Aug-16	Sep-16	Oct-16	YTD	Last 12m	Last 24m
Fixed Income: IMA Composed															
Bradesco	0,87%	1,27%	2,36%	1,66%	2,90%	2,88%	0,46%	1,72%	1,52%	1,08%	1,73%	1,02%	18,72%	21,27%	31,84%
Itaú	0,84%	1,18%	2,47%	1,64%	2,91%	2,69%	0,45%	1,65%	1,46%	1,11%	1,66%	0,96%	18,31%	20,71%	30,65%
Benchmark: IMA composite ²	0,88%	1,19%	2,43%	1,58%	2,80%	2,59%	0,50%	1,61%	1,44%	1,05%	1,57%	0,90%	17,87%	20,29%	31,41%
Hedge Funds															
ARX	0,78%	0,14%	1,50%	0,32%	2,27%	0,89%	-	-	-	-	-	-	5,05%	6,03%	18,72%
BBM	-	-	-	-	-	1,17%	0,67%	0,67%	2,02%	1,22%	2,18%	1,66%	9,98%	9,98%	9,98%
Benchmark: CDI	1,06%	1,16%	1,05%	1,00%	1,16%	1,05%	1,11%	1,16%	1,11%	1,21%	1,11%	1,05%	11,58%	14,06%	28,63%
Long & Short															
BNP Paribas	0,62%	1,92%	0,20%	1,15%	-0,43%	1,57%	-	-	-	-	-	-	2,50%	5,12%	14,49%
Oceana	0,15%	1,18%	0,96%	1,60%	2,48%	1,25%	-	-	-	-	-	-	6,42%	7,84%	19,27%
Santander	0,79%	1,19%	1,73%	-0,18%	0,92%	1,43%	1,48%	1,15%	1,81%	3,11%	1,47%	1,09%	14,91%	17,20%	31,57%
Benchmark: CDI	1,06%	1,16%	1,05%	1,00%	1,16%	1,05%	1,11%	1,16%	1,11%	1,21%	1,11%	1,05%	11,58%	14,06%	28,63%
Equities: IBrX															
Bradesco	-1,66%	-3,77%	-4,61%	4,75%	11,79%	7,05%	-9,71%	4,94%	12,38%	0,11%	0,03%	11,53%	42,20%	34,58%	3,83%
Oceana	-2,02%	-1,85%	-5,46%	6,23%	14,56%	6,63%	-4,47%	5,59%	9,98%	1,21%	0,63%	8,93%	51,00%	45,20%	26,57%
Benchmark: IBrX	-1,66%	-3,79%	-6,25%	5,29%	15,41%	7,14%	-9,41%	6,48%	11,31%	1,12%	0,60%	10,75%	47,66%	39,71%	19,02%
Equities: Dividends															
BTG Pactual	-1,59%	-2,05%	-1,06%	-	-	-	-	-	-	-	-	-	-1,06%	-4,64%	-4,93%
Vinci Partners	-0,47%	-1,55%	0,75%	0,77%	8,50%	6,19%	-2,57%	2,34%	7,47%	0,60%	0,03%	4,56%	31,89%	29,23%	30,03%
Benchmark: IDIV	-7,60%	-3,75%	-9,53%	8,13%	20,60%	12,39%	-11,84%	7,69%	12,71%	1,88%	-0,27%	14,87%	65,58%	47,26%	4,03%
Equities: Value & Growth															
BRZ	0,73%	0,18%	-1,19%	2,76%	6,52%	4,34%	-2,89%	2,77%	8,59%	0,54%	0,47%	10,36%	36,34%	37,59%	27,01%
Pollux	0,03%	-1,15%	-1,09%	2,69%	4,29%	5,40%	-4,65%	6,10%	12,81%	1,14%	-1,04%	11,60%	42,32%	40,72%	38,49%
Vinci Partners	3,19%	-0,57%	-0,26%	2,31%	5,44%	5,05%	-3,83%	-	-	-	-	-	-	-	-
Benchmark: IBrX	-1,66%	-3,79%	-6,25%	5,29%	15,41%	7,14%	-9,41%	6,48%	11,31%	1,12%	0,60%	10,75%	47,66%	39,71%	19,02%
Equities: Offshore															
FoF Itaú	-	-	-	-	-	-	-	-	2,27%	0,58%	0,09%	-2,93%	-0,07%	-0,07%	-0,07%
Benchmark: MSCI World (BRL)	-0,88%	-0,48%	-2,73%	-2,51%	-4,74%	-1,70%	4,42%	-11,86%	5,09%	-0,09%	0,54%	-3,98%	-17,16%	-18,28%	28,84%
Weighted Performance	0,28%	0,14%	0,63%	2,33%	5,20%	3,60%	-1,04%	2,33%	3,92%	1,01%	1,18%	2,85%	22,17%	23,16%	26,76%
Weighted Benchmark ²	-0,37%	-0,63%	-0,75%	2,80%	6,98%	4,17%	-2,44%	2,90%	4,34%	1,07%	1,19%	3,07%	25,56%	24,31%	23,47%

* IMA-Composite (20% IMA-S + 14,4% IRF-M1 + 25,6% IRF-M1+ + 30% IMA-B5 + 10% IMA-B5+) since January 2015. Previous benchmark was IMA-G ex-C

