



Previ Novartis

1- Overview Macroeconômico

Crescimento no mundo segue robusto; no Brasil indicadores reforçam retomada da atividade com inflação baixa

Internacional

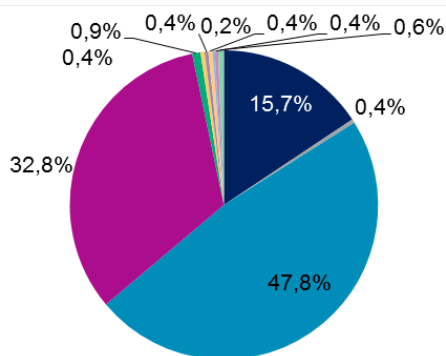
- Nos EUA, Fed sinalizou na reunião de setembro que deve subir a taxa de juros mais uma vez ainda esse ano, as expectativas são de que esse aumento aconteça na reunião de dezembro
- Dados da economia americana seguem indicando melhora, com mercado de trabalho aquecido e salários acelerando
- Condução da política monetária pode sofrer alguma mudança em 2018, com saída de Yellen
- Na Zona do Euro economia também segue em ritmo forte, com risco político aumentando (eleições na Alemanha, Referendo da Catalunha, queda de popularidade do Macron e eleições italianas em 2018)
- Na China atenção ao Congresso do Partido Comunista, que acontece no mês de outubro. Após Congresso poderemos verificar com mais certeza o ritmo que a economia chinesa deve seguir

Brasil

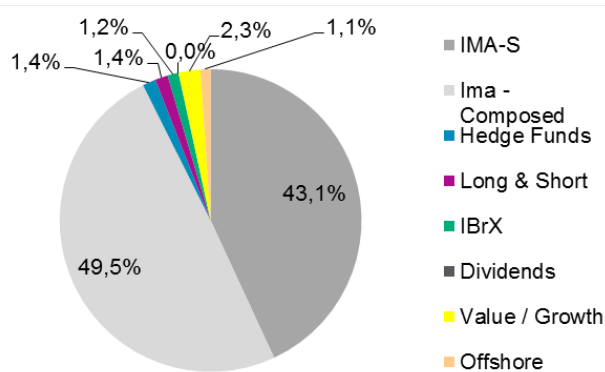
- No cenário político temos a 2ª denúncia contra o Presidente Temer encaminhada, a coordenação segue mais difícil e com maior custo político, mas não parece ameaçar o governo
- Economia segue se descolando da política, com eleições em 2018 ainda muito longe para influenciar o mercado
- Atividade continua melhorando, com inflação baixa. Avanço da economia baseada no consumo e não em investimentos, volta dos investimentos pode acontecer após eleições em 2018
- A inflação, medida pelo Índice de Preços ao Consumidor Amplo (IPCA), subiu 0,16% em setembro, levemente acima do esperado pelo mercado

2- Portfolio de Investimentos – por gestor e por classe de ativo

Asset Manager & Funds	Fixed Income			Structured		Equities				Total	
	ALM	IMA-S	Ima - Composed	Hedge Funds	Long & Short	IBrX	Dividends	Value / Growth	Offshore	\$	%
BNP Paribas	-	152,7	-	-	3,1	-	-	4,4	-	160,1	15,7%
BBM	-	-	-	-	-	-	-	4,1	-	4,1	0,4%
Bradesco	310,6	-	176,4	-	-	1,7	-	-	-	488,7	47,8%
Itaú	-	153,9	176,1	-	-	-	-	-	5,5	335,4	32,8%
Oceana	-	-	-	-	2,2	6,8	-	-	-	9,0	0,9%
Pollux	-	-	-	-	-	-	-	4,4	-	4,4	0,4%
Safra	-	-	-	3,9	-	-	-	-	-	3,9	0,4%
Santander	-	-	-	-	4,5	-	-	-	-	4,5	0,4%
BlackRock	-	-	-	-	-	-	-	-	2,3	2,3	0,2%
BR Plural	-	-	-	-	-	-	-	3,7	-	3,7	0,4%
SPX	-	-	-	6,1	-	-	-	-	-	6,1	0,6%
Total	310,6	306,6	352,5	10,0	9,8	8,4	-	16,6	7,7	1.022	100%



Allocation per asset manager

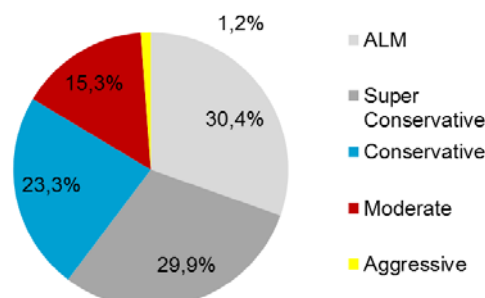
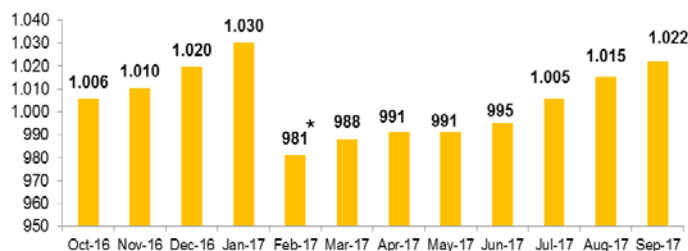


Allocation per segment (not included ALM)

3- Portfolio de Investimentos – alocação por perfil de investimento

Period	Allocation by profile (BRL mio)					Total
	ALM	Super Conservative	Conservative	Moderate	Aggressive	
Oct-16	326,4	377,8	211,0	83,5	6,8	1.006
Nov-16	326,6	377,3	215,1	84,4	6,9	1.010
Dec-16	327,0	380,7	218,6	85,6	7,7	1.020
Jan-17	328,7	383,7	222,2	87,5	8,0	1.030
Feb-17	305,4	364,8	216,9	86,0	7,9	981
Mar-17	306,5	367,4	218,1	88,2	7,9	988
Apr-17	306,3	309,0	223,1	142,4	10,2	991
May-17	306,3	305,4	225,1	145,1	8,9	991
Jun-17	306,2	304,1	228,9	146,8	9,0	995
Jul-17	308,0	303,9	233,3	150,3	9,9	1.005
Aug-17	309,4	305,6	235,5	153,1	11,4	1.015
Sep-17	310,6	305,5	238,2	155,9	12,0	1.022

Portfolio in BRL million



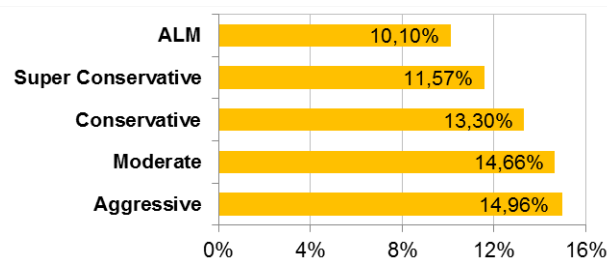
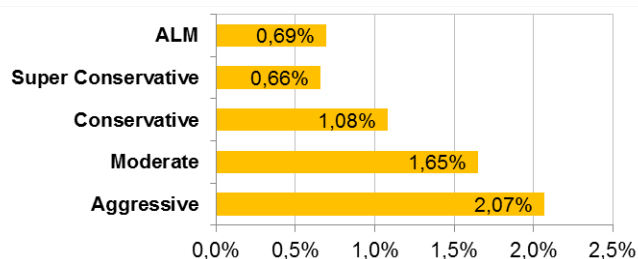
* Redução dos investimentos, devido à cisão da Novartis AH e transferência dos ativos para a Lilly Prev.

4- Performance

Profile	Oct-16	Nov-16	Dec-16	Jan-17	Feb-17	Mar-17	Apr-17	May-17	Jun-17	Jul-17	Aug-17	Sep-17	YTD	Last 12m	Last 24m
ALM	0,64%	0,46%	1,13%	1,07%	1,33%	0,90%	0,43%	0,51%	0,48%	1,07%	0,98%	0,69%	7,69%	10,10%	28,92%
Super Conservative	1,07%	1,05%	1,10%	1,06%	0,91%	0,99%	0,80%	0,90%	0,83%	0,83%	0,82%	0,66%	8,05%	11,57%	27,30%
Conservative	1,01%	0,21%	1,87%	1,51%	2,42%	1,10%	0,21%	-0,24%	0,54%	1,87%	1,00%	1,08%	9,87%	13,30%	37,26%
Moderate	1,84%	-0,21%	1,24%	2,09%	2,57%	0,60%	0,39%	-0,53%	0,61%	1,94%	1,61%	1,65%	11,44%	14,66%	38,23%
Aggressive	2,70%	-1,04%	0,39%	2,60%	2,70%	0,13%	0,48%	-0,92%	0,47%	2,10%	2,45%	2,07%	12,68%	14,96%	38,26%

Agosto 2017

Últimos 12 meses



Segment	Oct-16	Nov-16	Dec-16	Jan-17	Feb-17	Mar-17	Apr-17	May-17	Jun-17	Jul-17	Aug-17	Sep-17	YTD	Last 12m	Last 24m
ALM	0,64%	0,46%	1,13%	1,07%	1,33%	0,90%	0,43%	0,51%	0,48%	1,07%	0,98%	0,69%	7,69%	10,10%	28,92%
Fixed Income															
- IMA-S	1,08%	1,06%	1,11%	1,07%	0,92%	0,99%	0,80%	0,91%	0,84%	0,84%	0,82%	0,66%	8,13%	11,68%	27,53%
- IMA- Composed *	0,99%	0,21%	1,89%	1,51%	2,48%	1,11%	0,22%	-0,25%	0,51%	1,88%	1,01%	1,07%	9,93%	13,35%	37,94%
- 50%IMA-S+50%IMA-B	0,84%	-0,09%	2,00%	1,48%	2,36%	1,05%	0,24%	-0,12%	0,53%	2,41%	1,07%	1,23%	10,70%	13,74%	37,98%
Structured															
- Hedge Funds	1,71%	-0,39%	2,45%	1,93%	0,92%	1,71%	-0,26%	-0,31%	1,41%	3,16%	1,15%	1,85%	12,12%	16,38%	33,94%
- Long & Short	1,71%	0,70%	1,39%	1,55%	1,13%	0,53%	0,47%	0,53%	1,01%	0,66%	0,69%	1,08%	7,90%	12,04%	30,76%
Equities															
- IBrX	9,63%	-5,05%	-1,43%	7,51%	4,08%	-1,04%	1,17%	-2,74%	1,51%	4,72%	7,03%	4,21%	29,19%	32,56%	68,79%
- Dividends	4,56%	-5,76%	-1,62%	2,84%	5,34%	-2,83%	0,52%	-3,09%	-0,66%	4,86%	5,80%	0,00%	13,03%	9,57%	37,18%
- Value / Growth	10,37%	-5,58%	-0,65%	5,45%	3,28%	-2,87%	0,03%	-3,73%	-0,36%	4,24%	5,15%	4,91%	16,71%	20,85%	57,39%
- Offshore	-3,04%	8,40%	-2,28%	-1,10%	1,74%	1,20%	3,14%	2,58%	2,90%	-3,97%	0,02%	2,90%	9,56%	12,53%	-0,77%
Indicator	Oct-16	Nov-16	Dec-16	Jan-17	Feb-17	Mar-17	Apr-17	May-17	Jun-17	Jul-17	Aug-17	Sep-17	YTD	Last 12m	Last 24m
CDI (interbank deposit)	1,05%	1,04%	1,12%	1,08%	0,86%	1,05%	0,79%	0,93%	0,81%	0,80%	0,80%	0,64%	8,03%	11,53%	27,29%
IMA-S	1,04%	1,03%	1,10%	1,08%	0,87%	1,06%	0,80%	0,95%	0,90%	0,82%	0,81%	0,65%	8,23%	11,71%	27,36%
IMA-Geral ex-C	0,98%	0,06%	1,93%	1,77%	2,24%	1,22%	0,34%	0,08%	0,86%	2,32%	1,06%	1,31%	11,74%	15,09%	40,11%
IMA composed **	0,90%	0,28%	1,72%	1,65%	1,88%	1,30%	0,52%	0,19%	0,85%	2,34%	1,09%	1,22%	11,59%	14,85%	39,26%
50%IMA-S+50%IMA-B	0,84%	-0,09%	2,00%	1,48%	2,36%	1,05%	0,24%	-0,12%	0,53%	2,41%	1,07%	1,23%	10,70%	13,74%	37,98%
Ibovespa	11,23%	-4,65%	-2,71%	7,38%	3,08%	-2,52%	0,65%	-4,12%	0,30%	4,80%	7,46%	4,88%	23,36%	27,29%	64,88%
IBrX	10,75%	-5,00%	-2,55%	7,21%	3,30%	-2,35%	0,88%	-3,66%	0,30%	4,91%	7,35%	4,69%	24,29%	27,43%	62,92%
IDIV	14,85%	-2,19%	-0,90%	8,59%	6,99%	-1,86%	0,94%	-5,71%	-1,21%	4,81%	6,96%	6,12%	27,53%	41,98%	93,77%
Saving Accounts	0,63%	0,65%	0,73%	0,71%	0,44%	0,65%	0,46%	0,62%	0,56%	0,56%	0,56%	0,48%	5,16%	7,28%	16,43%
USD	-2,01%	6,78%	-4,05%	-4,05%	-0,89%	2,23%	0,95%	1,42%	1,99%	-5,37%	0,52%	0,66%	-2,80%	-2,41%	-20,26%
CPI (IPCA)	0,26%	0,18%	0,30%	0,38%	0,33%	0,25%	0,14%	0,31%	-0,23%	0,24%	0,19%	0,16%	1,78%	2,54%	11,23%
IGP-DI (FGV)	0,13%	0,05%	0,83%	0,43%	0,06%	-0,38%	-1,24%	-0,51%	-0,96%	-0,30%	0,24%	0,62%	-2,04%	-1,04%	8,60%
MSCI World (BRL)	-3,98%	8,11%	-1,86%	-1,80%	1,79%	2,95%	2,29%	3,22%	2,24%	-3,16%	0,45%	2,76%	11,04%	13,14%	0,84%
Actuarial Target ¹	0,46%	0,38%	1,16%	0,76%	0,39%	-0,05%	-0,92%	-0,19%	-0,64%	0,03%	0,57%	0,95%	0,89%	2,92%	17,46%

¹ IGP-DI + 4% p.y.

* Weighted Performance

² 15%IRF-M + 55%IMA-S + 20%IMA-B5 + 10%IMA-B5+ since July 2017

³ 50% IMA-S + 50% IMA-B from Jan 2017 to Jun 2017

** IMA-Composite(20%IMA-S+14,4%IRF-M1+25,6%IRF-M1+ +30%IMA-B5+10%IMA-B5+) from Jan 2015 to Dec 2016. Previous benchmark was IMA-G ex-C

Durante o mês de Setembro os dados de atividade econômica surpreenderam positivamente com números de crescimento do PIB 0,2% acima do esperado pelo mercado. Os números preliminares do terceiro trimestre também apresentaram melhoria em relação ao consenso de um crescimento mais forte para 2017. O IPCA para o mês ficou em 0,16%, atingindo nos últimos 12 meses um acumulado de 2,54%. Por outro lado, os títulos indexados à inflação (IMA-B) fecharam o mês com ganho de 1,81% e atingiram rentabilidade de 13,16% para o ano. O mercado acionário local continuou com performances fortes, com o IBOV e o IBrX rendendo respectivamente 4,88% e 4,69% e entregando retornos de 27,29% e 27,43% para os últimos 12 meses, confirmando o otimismo do mercado para o segmento de renda variável.

Os fundos da Previ Novartis tiveram bom desempenho em Setembro, com a maioria deles superando seus benchmarks.

5- Renda Fixa

ALM	Oct-16	Nov-16	Dec-16	Jan-17	Feb-17	Mar-17	Apr-17	May-17	Jun-17	Jul-17	Aug-17	Sep-17	YTD	Last 12m	Last 24m
Bradesco	0,64%	0,46%	1,13%	1,07%	1,33%	0,90%	0,43%	0,51%	0,48%	1,07%	0,98%	0,69%	7,69%	10,10%	28,92%
Benchmark: Target	0,46%	0,38%	1,16%	0,76%	0,39%	-0,05%	-0,92%	-0,19%	-0,64%	0,03%	0,57%	0,95%	0,89%	2,92%	17,46%
Fixed Income: IMA-S															
BNP Paribas	1,11%	1,10%	1,09%	1,05%	0,90%	0,87%	0,81%	1,01%	0,84%	0,85%	0,82%	0,65%	8,07%	11,68%	27,38%
Itaú	1,04%	1,02%	1,13%	1,09%	0,93%	1,12%	0,80%	0,81%	0,83%	0,83%	0,83%	0,68%	8,18%	11,68%	27,46%
Benchmark: IMA-S	1,04%	1,03%	1,10%	1,08%	0,87%	1,06%	0,80%	0,95%	0,90%	0,82%	0,81%	0,65%	8,23%	11,71%	27,36%
Fixed Income: IMA composite															
Bradesco	1,02%	0,12%	1,95%	1,54%	2,58%	1,14%	0,22%	-0,25%	0,55%	1,91%	1,03%	1,10%	10,22%	13,66%	38,67%
Itaú	0,96%	0,30%	1,82%	1,47%	2,38%	1,08%	0,23%	-0,25%	0,48%	1,85%	0,99%	1,05%	9,65%	13,05%	37,22%
Benchmark*	0,90%	0,28%	1,72%	1,48%	2,36%	1,05%	0,24%	-0,12%	0,53%	1,83%	0,99%	1,02%	9,76%	12,97%	36,69%
Structured: Hedge Fund															
BBM	1,66%	0,96%	1,77%	1,74%	0,14%	-	-	-	-	-	-	-	N.A	N.A	N.A
Safra	1,74%	-1,93%	3,22%	2,14%	1,73%	1,50%	-0,44%	-2,38%	1,55%	3,66%	2,26%	1,08%	11,54%	14,87%	37,05%
SPX	-	-	-	-	0,98%	1,90%	-0,14%	1,00%	1,32%	2,84%	0,43%	2,35%	N.A	N.A	N.A
Benchmark: CDI	1,05%	1,04%	1,12%	1,08%	0,86%	1,05%	0,79%	0,93%	0,81%	0,80%	0,80%	0,64%	8,03%	11,53%	27,29%
Structured: Long & Short															
BNP Paribas	2,91%	0,24%	1,97%	1,76%	1,45%	-0,18%	-0,01%	1,31%	1,73%	0,78%	0,62%	0,58%	8,32%	13,95%	30,23%
Oceana	1,49%	0,86%	1,23%	1,51%	1,02%	1,56%	0,75%	1,13%	1,31%	1,00%	0,93%	0,50%	10,13%	14,12%	33,90%
Santander	1,09%	0,89%	1,12%	1,43%	0,98%	0,42%	0,66%	-0,29%	0,37%	0,42%	0,61%	1,69%	6,45%	9,79%	27,86%
Benchmark: CDI	1,05%	1,04%	1,12%	1,08%	0,86%	1,05%	0,79%	0,93%	0,81%	0,80%	0,80%	0,64%	8,03%	11,53%	27,29%

* Benchmark

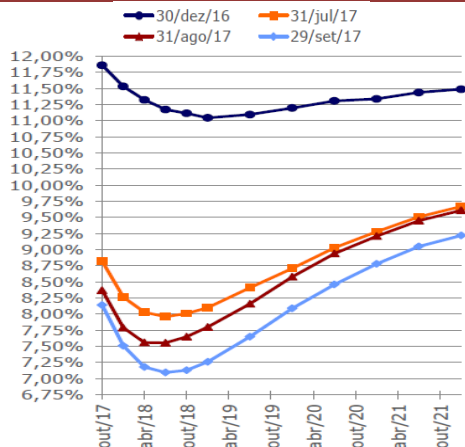
(15%IRF-M + 55%IMA-S + 20%IMA-B5 + 10%IMA-B5+) since July 2017

(50% IMA-S + 50% IMA-B) from Jan 2017 to Jun 2017

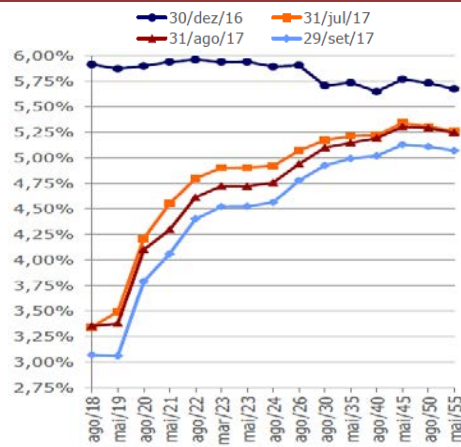
(20%IMA-S+14,4%IRF-M1+25,6%IRF-M1+ +30%IMA-B5+10%IMA-B5+) from Jan 2015 to Dec 2016.

Previous benchmark was IMA-G ex-C

Curva de Juros Nominais



Curva de Juros Reais



Juros Nominais – A Taxa Selic, foi reduzida em 100 bps para 8,25% a.a. na reunião do COPOM realizada na primeira semana de Setembro. Cenário de inflação baixa, com previsões de fechamento do IPCA em 2017 entre 2,80% e 2,90% surpreenderam positivamente e continuam puxando ciclo de cortes.

Juros Reais – A curva de juros reais encerrou, diferente dos dois meses anteriores, com uma tímida queda que provocou uma queda marginal na inflação implícita.

Crédito Privado – Continuando com o ritmo que vimos em Agosto, Setembro se mostrou como outro mês de fortes emissões, somando um volume de aproximadamente R\$5 bilhões em operações. As empresas com negócios destacados foram Natura, Ser Educacional, Unidas, MRV Engenharia, Energisa e CTG Brasil. Novamente, os volumes demandados superaram os valores ofertados.

Desta forma, os fundos de renda fixa da Previ Novartis tiveram um bom desempenho no mês de Setembro. A maioria dos fundos superou seus benchmarks. Os fundos SPX Nimitz de estratégia multimercado macro e o fundo long & short do Santander que tinham ficado abaixo do benchmark no período passado, conseguiram performar acima das suas metas de retorno. O fundo ALM do Bradesco e os fundos long & short da Oceana e do BNP Paribas, apresentaram performances fracas em comparação de meses anteriores.

6- Renda Variável

Equities: IBrX	Oct-16	Nov-16	Dec-16	Jan-17	Feb-17	Mar-17	Apr-17	May-17	Jun-17	Jul-17	Aug-17	Sep-17	YTD	Last 12m	Last 24m
Bradesco	11,53%	-5,01%	-2,74%	7,11%	3,51%	-2,75%	0,66%	-5,08%	0,89%	5,35%	7,44%	5,57%	24,20%	27,97%	N.A.*
Oceana	8,93%	-5,07%	-0,91%	7,67%	4,30%	-0,57%	1,29%	-2,18%	1,66%	4,57%	6,94%	3,88%	30,65%	33,87%	81,69%
Benchmark: IBrX	10,75%	-5,00%	-2,55%	7,21%	3,30%	-2,35%	0,88%	-3,66%	0,30%	4,91%	7,35%	4,69%	24,29%	27,43%	62,92%
Equities: Dividends	Oct-16	Nov-16	Dec-16	Jan-17	Feb-17	Mar-17	Apr-17	May-17	Jun-17	Jul-17	Aug-17	Sep-17	YTD	Last 12m	Last 24m
Vinci Partners	4,56%	-5,76%	-1,62%	2,84%	5,34%	-2,83%	0,52%	-3,09%	-0,66%	4,86%	5,80%	-	N.A	N.A	N.A
Benchmark: IDIV	14,85%	-2,19%	-0,90%	8,59%	6,99%	-1,86%	0,94%	-5,71%	-1,21%	4,81%	6,96%	6,12%	27,53%	41,98%	93,77%
Equities: Value / Growth	Oct-16	Nov-16	Dec-16	Jan-17	Feb-17	Mar-17	Apr-17	May-17	Jun-17	Jul-17	Aug-17	Sep-17	YTD	Last 12m	Last 24m
BRZ	10,36%	-7,15%	-0,60%	1,69%	2,98%	-1,43%	0,62%	-	-	-	-	-	N.A	N.A	N.A
Pollux	11,60%	-6,93%	-0,26%	10,88%	4,58%	-4,47%	-1,66%	-2,56%	-2,98%	2,76%	4,39%	4,89%	15,86%	20,04%	55,41%
Vinci Partners	-	-9,12%	-1,25%	5,30%	-	-	-	-	-	-	-	-	N.A	N.A	N.A
BNP Paribas	3,77%	-0,42%	3,84%	5,28%	2,48%	-1,50%	0,34%	0,52%	0,73%	1,94%	3,24%	2,79%	16,80%	25,33%	25,06%
BR Plural	13,55%	-5,58%	-4,91%	7,94%	2,41%	-3,51%	1,45%	-5,88%	1,70%	5,37%	6,26%	5,78%	22,69%	25,07%	22,84%
BBM	-	-	-	-	-	-	-	-6,12%	-0,12%	6,35%	7,07%	6,39%	N.A	N.A	N.A
Benchmark: IBrX	10,75%	-5,00%	-2,55%	7,21%	3,30%	-2,35%	0,88%	-3,66%	0,30%	4,91%	7,35%	4,69%	24,29%	27,43%	62,92%
Equities: Offshore	Oct-16	Nov-16	Dec-16	Jan-17	Feb-17	Mar-17	Apr-17	May-17	Jun-17	Jul-17	Aug-17	Sep-17	YTD	Last 12m	Last 24m
FoF Itaú	-2,93%	7,67%	-2,49%	-0,66%	1,27%	1,69%	3,14%	2,35%	2,81%	-3,96%	-0,39%	3,04%	9,43%	11,53%	1,70%
BlackRock	-3,26%	10,04%	-1,81%	-2,11%	2,81%	0,07%	3,14%	3,12%	3,12%	-3,99%	0,99%	2,58%	9,86%	14,83%	N.A
Benchmark: MSCI World (BRL)	-3,98%	8,11%	-1,86%	-1,80%	1,79%	2,95%	2,29%	3,22%	2,24%	-3,16%	0,45%	2,76%	11,04%	13,14%	0,84%

*Bradesco IBrX Alpha since October 2015
Previous: Bradesco IBrX Ativo

O índice da bolsa de valores Ibovespa encerrou setembro com alta de 4,88%, aos 74.293 pontos. Setembro é o quarto mês seguido de valorização da bolsa.

As perspectivas para Renda Variável continuam favoráveis, com cenário externo de liquidez abundante e melhora econômica. Empresas seguem apresentando dados melhores indicando que talvez o pior tenha ficado para trás.

As empresas que lideraram a alta no mês de setembro foram Estácio (Educação) e Lojas Renner (Consumo).

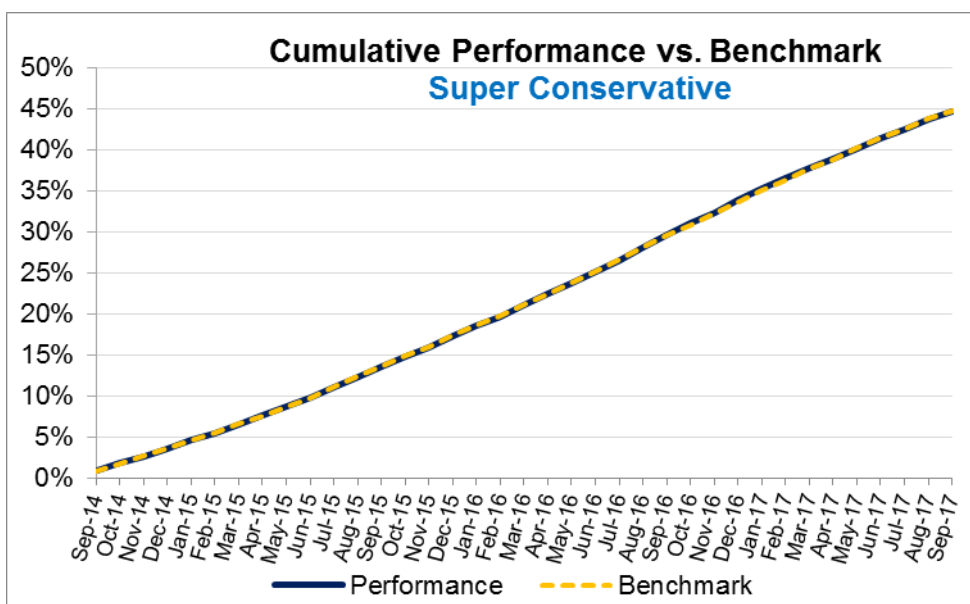
As piores quedas foram Bradespar (Financeiro), Marfrig (Consumo) e Vale (Mineração).

No portfólio de renda variável da Previ Novartis, a maioria dos fundos ficou acima do benchmark.

7- Performance “Perfil Super Conservador”

	Oct-16	Nov-16	Dec-16	Jan-17	Feb-17	Mar-17	Apr-17	May-17	Jun-17	Jul-17	Aug-17	Sep-17	YTD	Last 12m	Last 24m
Fixed Income: IMA-S															
BNP Paribas	1,11%	1,10%	1,09%	1,05%	0,90%	0,87%	0,81%	1,01%	0,84%	0,85%	0,82%	0,65%	8,07%	11,68%	27,38%
Itaú	1,04%	1,02%	1,13%	1,09%	0,93%	1,12%	0,80%	0,80%	0,83%	0,83%	0,83%	0,68%	8,18%	11,68%	27,63%
Benchmark: IMA-S	1,04%	1,03%	1,10%	1,08%	0,87%	1,06%	0,80%	0,95%	0,90%	0,82%	0,81%	0,65%	8,23%	11,71%	27,36%
Profile Performance	1,07%	1,05%	1,10%	1,06%	0,91%	0,99%	0,80%	0,90%	0,83%	0,83%	0,82%	0,66%	8,05%	11,57%	27,30%
Benchmark*	1,04%	1,03%	1,10%	1,08%	0,87%	1,06%	0,80%	0,95%	0,90%	0,82%	0,81%	0,65%	8,23%	11,71%	27,36%

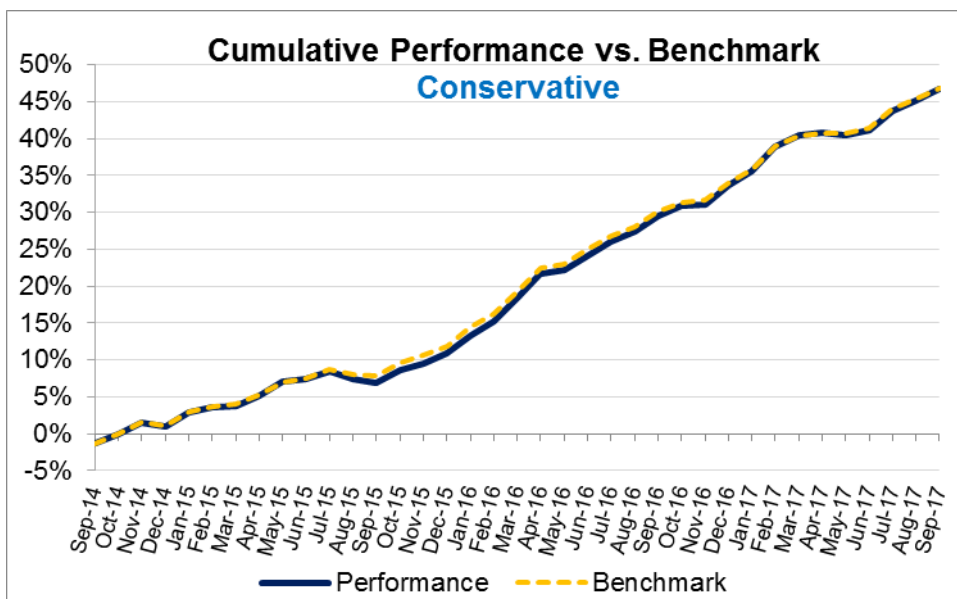
* Benchmark
 (15%IRF-M + 55%IMA-S + 20%IMA-B5 +10%IMA-B5+) since July 2017
 (50% IMA-S + 50% IMA-B) from Jan 2017 to Jun 2017
 (20%IMA-S+14,4%IRF-M1+25,6%IRF-M1+ +30%IMA-B5+10%IMA-B5+) from Jan 2015 to Dec 2016.
 Previous benchmark was IMA-G ex-C



8- Performance “Perfil Conservador”

	Oct-16	Nov-16	Dec-16	Jan-17	Feb-17	Mar-17	Apr-17	May-17	Jun-17	Jul-17	Aug-17	Sep-17	YTD	Last 12m	Last 24m
Fixed Income: IMA Composed															
Bradesco	1,02%	0,12%	1,95%	1,54%	2,58%	1,14%	0,22%	-0,25%	0,55%	1,91%	1,03%	1,10%	10,22%	13,66%	38,67%
Itaú	0,96%	0,30%	1,82%	1,47%	2,38%	1,08%	0,23%	-0,25%	0,48%	1,85%	0,99%	1,05%	9,65%	13,05%	37,22%
Benchmark*	0,90%	0,28%	1,72%	1,48%	2,36%	1,05%	0,24%	-0,12%	0,53%	1,83%	0,99%	1,02%	9,76%	12,97%	36,69%
Hedge Funds															
BBM	1,66%	0,96%	1,77%	1,74%	0,14%	-	-	-	-	-	-	-	N.A	N.A	N.A
Safra	1,74%	-1,93%	3,22%	2,14%	1,73%	1,50%	-0,44%	-2,38%	1,55%	3,66%	2,26%	1,08%	11,54%	14,87%	37,05%
SPX	-	-	-	-	0,98%	1,90%	-0,14%	1,00%	1,32%	2,84%	0,43%	2,35%	N.A	N.A	N.A
Benchmark: CDI	1,05%	1,04%	1,12%	1,08%	0,86%	1,05%	0,79%	0,93%	0,81%	0,80%	0,80%	0,64%	8,03%	11,53%	27,29%
Long & Short															
BNP Paribas	2,91%	0,24%	1,97%	1,76%	1,45%	-0,18%	-0,01%	1,31%	1,73%	0,78%	0,62%	0,58%	8,32%	13,95%	30,54%
Oceana	1,49%	0,86%	1,23%	1,51%	1,02%	1,56%	0,75%	1,13%	1,31%	1,00%	0,93%	0,50%	10,13%	14,12%	34,60%
Santander	1,09%	0,89%	1,12%	1,43%	0,98%	0,42%	0,66%	-0,29%	0,37%	0,42%	0,61%	1,69%	6,45%	9,79%	27,86%
Benchmark: CDI	1,05%	1,04%	1,12%	1,08%	0,86%	1,05%	0,79%	0,93%	0,81%	0,80%	0,80%	0,64%	8,03%	11,53%	27,29%
Profile Performance	1,01%	0,21%	1,87%	1,51%	2,42%	1,10%	0,21%	-0,24%	0,54%	1,87%	1,00%	1,08%	9,87%	13,30%	37,26%
Benchmark	0,91%	0,32%	1,69%	1,46%	2,27%	1,05%	0,27%	-0,06%	0,55%	1,78%	0,98%	1,00%	9,67%	12,89%	36,11%

* Benchmark
 (15%IRF-M + 55%IMA-S + 20%IMA-B5 + 10%IMA-B5+) since July 2017
 (50% IMA-S + 50% IMA-B) from Jan 2017 to Jun 2017
 (20%IMA-S+14,4%IRF-M1+25,6%IRF-M1+ +30%IMA-B5+10%IMA-B5+) from Jan 2015 to Dec 2016.
 Previous benchmark was IMA-G ex-C



9- Performance "Perfil Moderado"

	Oct-16	Nov-16	Dec-16	Jan-17	Feb-17	Mar-17	Apr-17	May-17	Jun-17	Jul-17	Aug-17	Sep-17	YTD	Last 12m	Last 24m
Fixed Income: IMA Composed															
Bradesco	1,02%	0,12%	1,95%	1,54%	2,58%	1,14%	0,22%	-0,25%	0,55%	1,91%	1,03%	1,10%	10,22%	13,66%	38,67%
Itaú	0,96%	0,30%	1,82%	1,47%	2,38%	1,08%	0,23%	-0,25%	0,48%	1,85%	0,99%	1,05%	9,65%	13,05%	37,22%
Benchmark*	0,90%	0,28%	1,72%	1,48%	2,36%	1,05%	0,24%	-0,12%	0,53%	1,83%	0,99%	1,02%	9,76%	12,97%	36,69%
Hedge Funds															
BBM	1,66%	0,96%	1,77%	1,74%	0,14%	-	-	-	-	-	-	-	N.A	N.A	N.A
Safra	1,74%	-1,93%	3,22%	2,14%	1,73%	1,50%	-0,44%	-2,38%	1,55%	3,66%	2,26%	1,08%	11,54%	14,87%	37,05%
SPX	-	-	-	-	0,98%	1,90%	-0,14%	1,00%	1,32%	2,84%	0,43%	2,35%	N.A	N.A	N.A
Benchmark: CDI	1,05%	1,04%	1,12%	1,08%	0,86%	1,05%	0,79%	0,93%	0,81%	0,80%	0,80%	0,64%	8,03%	11,53%	27,29%
Long & Short															
BNP Paribas	2,91%	0,24%	1,97%	1,76%	1,45%	-0,18%	-0,01%	1,31%	1,73%	0,78%	0,62%	0,58%	8,32%	13,95%	30,54%
Oceana	1,49%	0,86%	1,23%	1,51%	1,02%	1,56%	0,75%	1,13%	1,31%	1,00%	0,93%	0,50%	10,13%	14,12%	34,60%
Santander	1,09%	0,89%	1,12%	1,43%	0,98%	0,42%	0,66%	-0,29%	0,37%	0,42%	0,61%	1,69%	6,45%	9,79%	27,86%
Benchmark: CDI	1,05%	1,04%	1,12%	1,08%	0,86%	1,05%	0,79%	0,93%	0,81%	0,80%	0,80%	0,64%	8,03%	11,53%	27,29%
Equities: IBrX															
Bradesco	11,53%	-5,01%	-2,74%	7,11%	3,51%	-2,75%	0,66%	-5,08%	0,89%	5,35%	7,44%	5,57%	24,20%	27,97%	N.A
Oceana	8,93%	-5,07%	-0,91%	7,67%	4,30%	-0,57%	1,29%	-2,18%	1,66%	4,57%	6,94%	3,88%	30,65%	33,87%	81,69%
Benchmark: IBrX	10,75%	-5,00%	-2,55%	7,21%	3,30%	-2,35%	0,88%	-3,66%	0,30%	4,91%	7,35%	4,69%	24,29%	27,43%	62,92%
Equities: Dividends															
Vinci Partners	4,56%	-5,76%	-1,62%	2,84%	5,34%	-2,83%	0,52%	-3,09%	-0,66%	4,86%	5,80%	-	N.A	N.A	N.A
Benchmark: IDIV	14,85%	-2,19%	-0,90%	8,59%	6,99%	-1,86%	0,94%	-5,71%	-1,21%	4,81%	6,96%	6,12%	27,53%	41,98%	93,77%
Equities: Value & Growth															
BRZ	10,36%	-7,15%	-0,60%	1,68%	2,98%	-1,43%	0,62%	-	-	-	-	-	N.A	N.A	N.A
Pollux	11,60%	-6,93%	-0,26%	10,88%	4,58%	-4,47%	-1,66%	-2,56%	-2,98%	2,76%	4,39%	4,89%	15,86%	20,04%	55,41%
BNP Paribas	3,77%	-0,42%	3,84%	5,28%	2,48%	-1,50%	0,34%	0,52%	0,73%	1,94%	3,24%	2,79%	16,80%	25,33%	N.A
BR Plural	13,55%	-5,58%	-4,91%	7,94%	2,41%	-3,51%	1,45%	-5,88%	1,70%	5,37%	6,26%	5,78%	22,69%	25,07%	N.A
BBM	-	-	-	-	-	-	-	-6,12%	-0,12%	6,35%	7,07%	6,39%	N.A	N.A	N.A
Benchmark: IBrX	10,75%	-5,00%	-2,55%	7,21%	3,30%	-2,35%	0,88%	-3,66%	0,30%	4,91%	7,35%	4,69%	24,29%	27,43%	62,92%
Equities: Offshore															
FoF Itaú	-2,93%	7,67%	-2,49%	-0,66%	1,27%	1,69%	3,14%	2,35%	2,81%	-3,96%	-0,39%	3,04%	9,43%	11,53%	-0,83%
BlackRock	-3,26%	10,04%	-1,81%	-2,11%	2,81%	0,07%	3,14%	3,12%	3,12%	-3,99%	0,99%	2,58%	9,86%	14,83%	N.A
Benchmark: MSCI World (BRL)	-3,98%	8,11%	-1,86%	-1,80%	1,79%	2,95%	2,29%	3,22%	2,24%	-3,16%	0,45%	2,76%	11,04%	13,14%	0,84%
Profile Performance	1,84%	-0,21%	1,24%	2,09%	2,57%	0,60%	0,39%	-0,53%	0,61%	1,94%	1,61%	1,65%	11,44%	14,66%	38,23%
Benchmark	2,12%	-0,05%	0,95%	2,28%	2,48%	0,67%	0,45%	-0,43%	0,56%	1,97%	1,98%	1,60%	12,12%	15,51%	40,31%

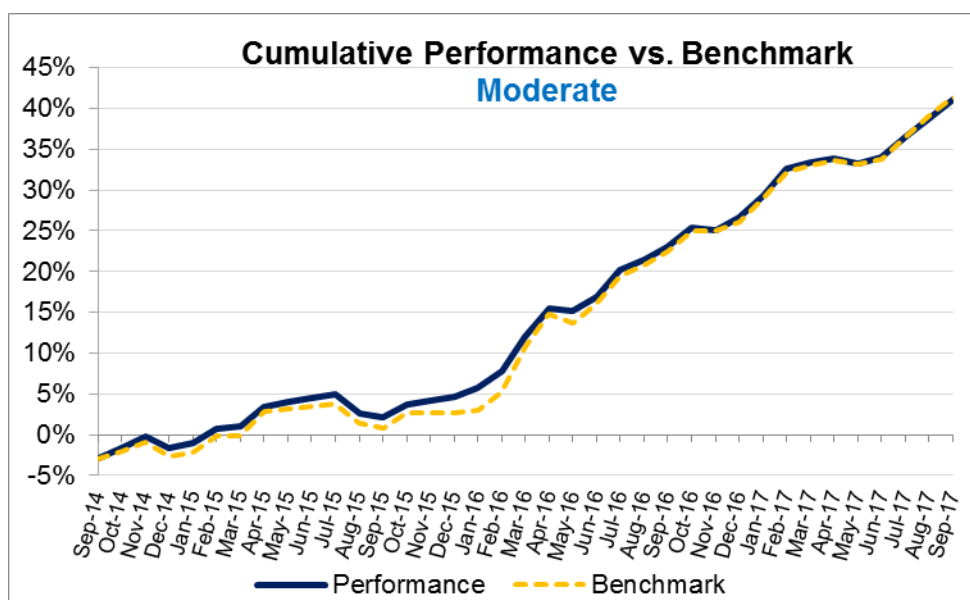
* Benchmark

(15%IRF-M + 55%IMA-S + 20%IMA-B5 + 10%IMA-B5+) since July 2017

(50% IMA-S + 50% IMA-B) from Jan 2017 to Jun 2017

(20%IMA-S+14,4%IRF-M1+25,6%IRF-M1+ +30%IMA-B5+10%IMA-B5+) from Jan 2015 to Dec 2016.

Previous benchmark was IMA-G ex-C



10- Performance “Perfil Agressivo”

	Oct-16	Nov-16	Dec-16	Jan-17	Feb-17	Mar-17	Apr-17	May-17	Jun-17	Jul-17	Aug-17	Sep-17	YTD	Last 12m	Last 24m
Fixed Income: IMA Composed															
Bradesco	1,02%	0,12%	1,95%	1,54%	2,58%	1,14%	0,22%	-0,25%	0,55%	1,91%	1,03%	1,10%	10,22%	13,66%	38,67%
Itaú	0,96%	0,30%	1,82%	1,47%	2,38%	1,08%	0,23%	-0,25%	0,48%	1,85%	0,99%	1,05%	9,65%	13,05%	37,22%
Benchmark*	0,90%	0,28%	1,72%	1,48%	2,36%	1,05%	0,24%	-0,12%	0,53%	1,83%	0,99%	1,02%	9,76%	12,97%	36,69%
Hedge Funds															
BBM	1,66%	0,96%	1,77%	1,74%	0,14%	-	-	-	-	-	-	-	N.A	N.A	N.A
SPX	-	-	-	-	0,98%	1,90%	-0,14%	1,00%	1,32%	2,84%	0,43%	2,35%	N.A	N.A	N.A
Benchmark: CDI	1,05%	1,04%	1,12%	1,08%	0,86%	1,05%	0,79%	0,93%	0,81%	0,80%	0,80%	0,64%	8,03%	11,53%	27,29%
Long & Short															
Santander	1,09%	0,89%	1,12%	1,43%	0,98%	0,42%	0,66%	-0,29%	0,37%	0,42%	0,61%	1,69%	6,45%	9,79%	27,86%
Benchmark: CDI	1,05%	1,04%	1,12%	1,08%	0,86%	1,05%	0,79%	0,93%	0,81%	0,80%	0,80%	0,64%	8,03%	11,53%	27,29%
Equities: IBrX															
Bradesco	11,53%	-5,01%	-2,74%	7,11%	3,51%	-2,75%	0,66%	-5,08%	0,89%	5,35%	7,44%	5,57%	24,20%	27,97%	N.A
Oceana	8,93%	-5,07%	-0,91%	7,67%	4,30%	-0,57%	1,29%	-2,18%	1,66%	4,57%	6,94%	3,88%	30,65%	33,87%	81,69%
Benchmark: IBrX	10,75%	-5,00%	-2,55%	7,21%	3,30%	-2,35%	0,88%	-3,66%	0,30%	4,91%	7,35%	4,69%	24,29%	27,43%	62,92%
Equities: Dividends															
Vinci Partners	4,56%	-5,76%	-1,62%	2,84%	5,34%	-2,83%	0,52%	-3,09%	-0,66%	4,86%	5,80%	-	N.A	N.A	N.A
Benchmark: IDIV	14,85%	-2,19%	-0,90%	8,59%	6,99%	-1,86%	0,94%	-5,71%	-1,21%	4,81%	6,96%	6,12%	27,53%	41,98%	93,77%
Equities: Value & Growth															
BRZ	10,36%	-7,15%	-0,60%	1,70%	2,98%	-1,43%	0,62%	-	-	-	-	-	N.A	N.A	N.A
Pollux	11,60%	-6,93%	-0,26%	10,88%	4,58%	-4,47%	-1,66%	-2,56%	-2,98%	2,76%	4,39%	4,89%	15,86%	20,04%	55,41%
Vinci Partners	-	-9,12%	-1,25%	5,30%	-	-	-	-	-	-	-	-	N.A	N.A	N.A
BBM	-	-	-	-	-	-	-	-6,12%	-0,12%	6,35%	7,07%	6,39%	N.A	N.A	N.A
Benchmark: IBrX	10,75%	-5,00%	-2,55%	7,21%	3,30%	-2,35%	0,88%	-3,66%	0,30%	4,91%	7,35%	4,69%	24,29%	27,43%	62,92%
Equities: Offshore															
FoF Itaú	-2,93%	7,67%	-2,49%	-0,66%	1,27%	1,69%	3,14%	2,35%	2,81%	-3,96%	-0,39%	3,04%	9,43%	11,53%	N.A
Benchmark:	-3,98%	8,11%	-1,86%	-1,80%	1,79%	2,95%	2,29%	3,22%	2,24%	-3,16%	0,45%	2,76%	11,04%	13,14%	0,84%
MSCI World (BRL)															
Profile Performance	2,70%	-1,04%	0,39%	2,60%	2,70%	0,13%	0,48%	-0,92%	0,47%	2,10%	2,45%	2,07%	12,68%	14,96%	38,26%
Benchmark	3,07%	-0,69%	0,21%	3,16%	2,66%	0,32%	0,62%	-1,07%	0,54%	2,31%	2,67%	1,97%	13,88%	16,81%	43,54%

* Benchmark
 (15%IRF-M + 55%IMA-S + 20%IMA-B5 + 10%IMA-B5+) since July 2017
 (50% IMA-S + 50% IMA-B) from Jan 2017 to Jun 2017
 (20%IMA-S+14,4%IRF-M1+25,6%IRF-M1+ +30%IMA-B5+10%IMA-B5+) from Jan 2015 to Dec 2016.
 Previous benchmark was IMA-G ex-C

