



Previ Novartis

1- *Overview* Macroeconômico

Economias desenvolvidas continuam apresentando dados fortes de crescimento sem pressionar a inflação, no Brasil dados de atividade reforçam recuperação lenta e gradual da economia

Internacional

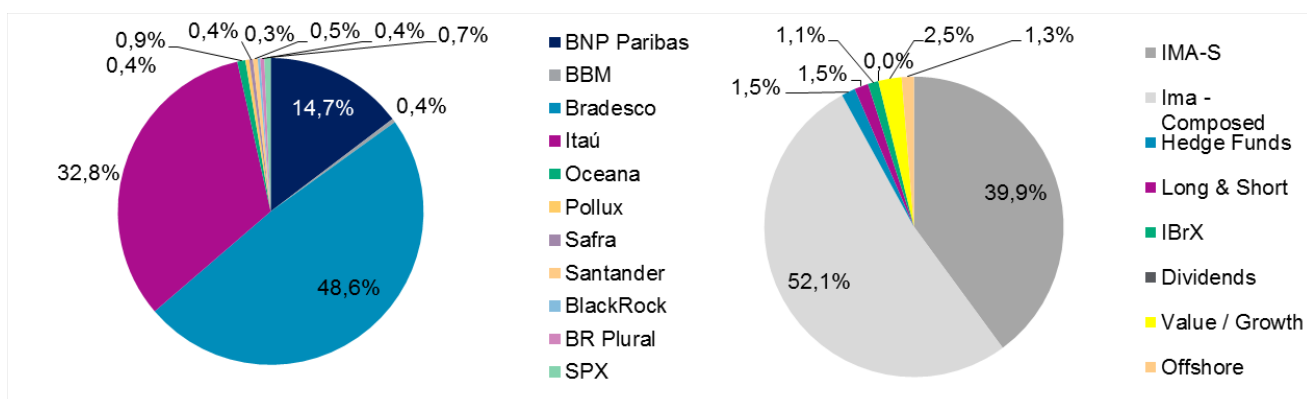
- Crescimento disseminado nas principais economias do mundo, principalmente EUA, Europa, Japão e China
- O pacote fiscal do Governo Trump evoluiu rapidamente e pode ser aprovado ainda esse ano. Medidas devem impulsionar economia já aquecida e podem gerar pressão inflacionária
- A Alemanha passa por uma crise política com a não formação da coalizão entre os partidos, dando espaço para novas negociações. Essa crise enfraquece a Alemanha, mas com cenário positivo da Europa isso não deve ter impactos relevantes no curto prazo
- A China mantém seu ritmo de crescimento, com as medidas do governo impactando na cadeia produtiva e tentando controlar os problemas estruturais (nível de endividamento)
- Cenário internacional segue positivo para economias emergentes, com excesso de liquidez mantendo o apetite por ativos de risco

Brasil

- Mercado extremamente volátil pelas incertezas referentes a Reforma da Previdência, que não deve ser votada pelo Governo ainda esse ano
- Economia segue ritmo de recuperação lento, com a maioria dos gestores revisando projeções de PIB para 2017 e 2018. Dados do 3º trimestre apontaram aumento na margem dos investimentos
- Inflação surpreendeu o mercado, com dados abaixo do esperado
- O COPOM cortou pela décima vez consecutiva a taxa de juros, chegando a 7% ao ano. Sinalizaram possibilidade de um corte de 0,25% em fevereiro, mas vai depender de novos dados da economia
- Cenário para eleições segue incerto

2- Portfolio de Investimentos – por gestor e por classe de ativo

Asset Manager & Funds	Fixed Income			Structured		Equities				Total	
	ALM	IMA-S	Ima - Composed	Hedge Funds	Long & Short	IBrX	Dividends	Value / Growth	Offshore	\$	%
BNP Paribas	-	142,4	-	-	3,3	-	-	5,2	-	150,9	14,7%
BBM	-	-	-	-	-	-	-	4,3	-	4,3	0,4%
Bradesco	310,7	-	186,6	-	-	1,7	-	-	-	499,0	48,6%
Itaú	-	143,3	186,5	-	-	-	-	-	6,8	336,5	32,8%
Oceana	-	-	-	-	2,2	6,5	-	-	-	8,7	0,9%
Pollux	-	-	-	-	-	-	-	4,2	-	4,2	0,4%
Saфра	-	-	-	3,9	-	-	-	-	-	3,9	0,4%
Santander	-	-	-	-	5,2	-	-	-	-	5,2	0,5%
BlackRock	-	-	-	-	-	-	-	-	2,7	2,7	0,3%
BR Plural	-	-	-	-	-	-	-	4,4	-	4,4	0,4%
SPX	-	-	-	6,8	-	-	-	-	-	6,8	0,7%
Total	310,7	285,7	373,1	10,8	10,7	8,2	-	18,0	9,4	1.027	100%



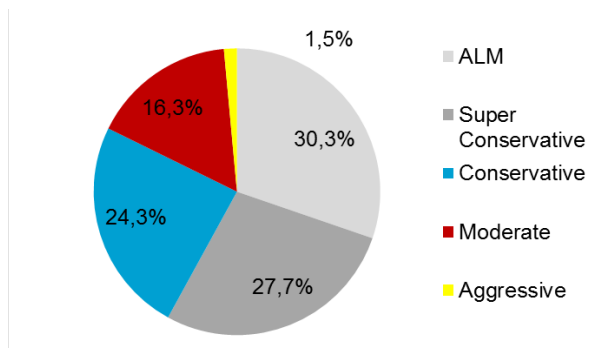
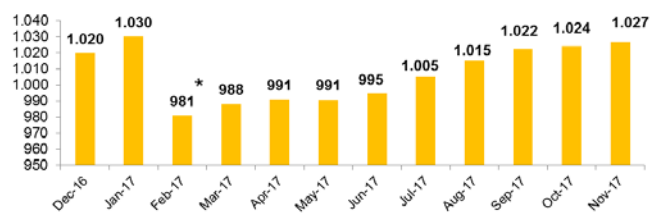
Allocation per asset manager

Allocation per segment (not included ALM)

3- Portfolio de Investimentos – alocação por perfil de investimento

Period	Allocation by profile (BRL mio)					Total
	ALM	Super Conservative	Conservative	Moderate	Aggressive	
Dec-16	327,0	380,7	218,6	85,6	7,7	1.020
Jan-17	328,7	383,7	222,2	87,5	8,0	1.030
Feb-17	305,4	364,8	216,9	86,0	7,9	981
Mar-17	306,5	367,4	218,1	88,2	7,9	988
Apr-17	306,3	309,0	223,1	142,4	10,2	991
May-17	306,3	305,4	225,1	145,1	8,9	991
Jun-17	306,2	304,1	228,9	146,8	9,0	995
Jul-17	308,0	303,9	233,3	150,3	9,9	1.005
Aug-17	309,4	305,6	235,5	153,1	11,4	1.015
Sep-17	310,6	305,5	238,2	155,9	12,0	1.022
Oct-17	310,8	284,0	247,7	167,3	14,4	1.024
Nov-17	310,7	284,6	249,3	167,1	15,0	1.027

Portfolio in BRL million

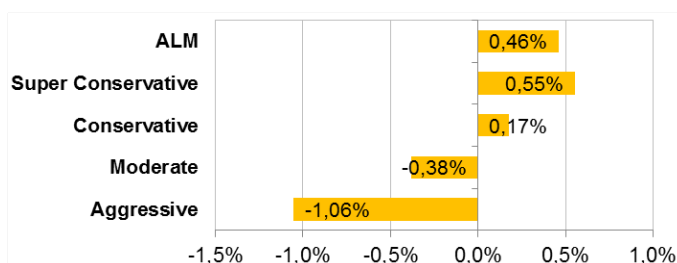


* Redução dos investimentos, devido à cisão da Novartis AH e transferência dos ativos para a Lilly Prev.

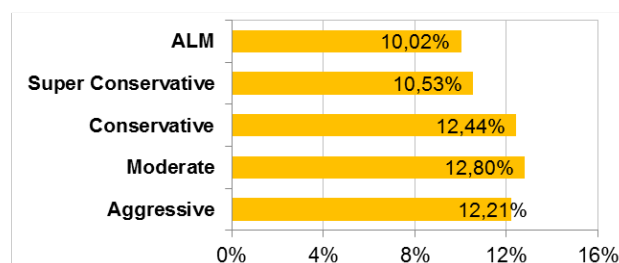
4- Performance

Profile	Dec-16	Jan-17	Feb-17	Mar-17	Apr-17	May-17	Jun-17	Jul-17	Aug-17	Sep-17	Oct-17	Nov-17	YTD	Last 12m	Last 24m
ALM	1,13%	1,07%	1,33%	0,90%	0,43%	0,51%	0,48%	1,07%	0,98%	0,69%	0,56%	0,46%	8,79%	10,02%	27,06%
Super Conservative	1,10%	1,06%	0,91%	0,99%	0,80%	0,90%	0,83%	0,83%	0,82%	0,66%	0,63%	0,55%	9,33%	10,53%	26,17%
Conservative	1,87%	1,51%	2,42%	1,10%	0,21%	-0,24%	0,54%	1,87%	1,00%	1,08%	0,28%	0,17%	10,37%	12,44%	34,69%
Moderate	1,24%	2,09%	2,57%	0,60%	0,39%	-0,53%	0,61%	1,94%	1,61%	1,65%	0,37%	-0,38%	11,42%	12,80%	35,45%
Aggressive	0,39%	2,60%	2,70%	0,13%	0,48%	-0,92%	0,47%	2,10%	2,45%	2,07%	0,26%	-1,06%	11,78%	12,21%	35,05%

Novembro 2017



Últimos 12 meses



Segment	Dec-16	Jan-17	Feb-17	Mar-17	Apr-17	May-17	Jun-17	Jul-17	Aug-17	Sep-17	Oct-17	Nov-17	YTD	Last 12m	Last 24m
ALM	1,13%	1,07%	1,33%	0,90%	0,43%	0,51%	0,48%	1,07%	0,98%	0,69%	0,56%	0,46%	8,79%	10,02%	27,06%
Fixed Income															
- IMA-S	1,11%	1,07%	0,92%	0,99%	0,80%	0,91%	0,84%	0,84%	0,82%	0,66%	0,64%	0,56%	9,43%	10,64%	26,40%
- IMA- Composed *	1,89%	1,51%	2,48%	1,11%	0,22%	-0,25%	0,51%	1,88%	1,01%	1,07%	0,28%	0,18%	10,45%	12,53%	35,28%
- 50%IMA-S+50%IMA-B	2,00%	1,48%	2,36%	1,05%	0,24%	-0,12%	0,53%	2,41%	1,07%	1,23%	0,14%	-0,10%	10,72%	12,95%	33,97%
Structured															
- Hedge Funds	2,45%	1,93%	0,92%	1,71%	-0,26%	-0,31%	1,41%	3,16%	1,15%	1,85%	0,30%	0,36%	12,86%	15,62%	32,04%
- Long & Short	1,39%	1,55%	1,13%	0,53%	0,47%	0,53%	1,01%	0,66%	0,69%	1,08%	0,38%	0,12%	8,43%	9,93%	29,77%
Equities															
- IBrX	-1,43%	7,51%	4,08%	-1,04%	1,17%	-2,74%	1,51%	4,72%	7,03%	4,21%	-0,50%	-3,00%	24,70%	22,91%	65,83%
- Dividends	-1,62%	2,84%	5,34%	-2,83%	0,52%	-3,09%	-0,66%	4,86%	5,80%	0,00%	0,00%	0,00%	13,03%	11,20%	34,59%
- Value / Growth	-0,65%	5,45%	3,28%	-2,87%	0,03%	-3,73%	-0,36%	4,24%	5,15%	4,91%	-0,79%	-5,06%	9,92%	9,21%	41,71%
- Offshore	-2,28%	-1,10%	1,74%	1,20%	3,14%	2,58%	2,90%	-3,97%	0,02%	2,90%	5,56%	1,87%	17,81%	15,13%	1,50%
Indicator	Dec-16	Jan-17	Feb-17	Mar-17	Apr-17	May-17	Jun-17	Jul-17	Aug-17	Sep-17	Oct-17	Nov-17	YTD	Last 12m	Last 24m
CDI (interbank deposit)	1,12%	1,08%	0,86%	1,05%	0,79%	0,93%	0,81%	0,80%	0,80%	0,64%	0,64%	0,57%	9,34%	10,56%	26,09%
IMA-S	1,10%	1,08%	0,87%	1,06%	0,80%	0,95%	0,90%	0,82%	0,81%	0,65%	0,66%	0,57%	9,57%	10,78%	26,19%
IMA-Geral ex-C	1,93%	1,77%	2,24%	1,22%	0,34%	0,08%	0,86%	2,32%	1,06%	1,31%	0,14%	-0,01%	11,89%	14,05%	36,86%
IMA composed **	1,72%	1,65%	1,88%	1,30%	0,52%	0,19%	0,85%	2,34%	1,09%	1,22%	0,25%	0,07%	11,93%	13,86%	36,24%
50%IMA-S+50%IMA-B	2,00%	1,48%	2,36%	1,05%	0,24%	-0,12%	0,53%	2,41%	1,07%	1,23%	0,14%	-0,10%	10,72%	12,95%	33,97%
Ibovespa	-2,71%	7,38%	3,08%	-2,52%	0,65%	-4,12%	0,30%	4,80%	7,46%	4,88%	0,02%	-3,15%	19,50%	16,26%	59,51%
IBrX	-2,55%	7,21%	3,30%	-2,35%	0,88%	-3,66%	0,30%	4,91%	7,35%	4,69%	-0,13%	-3,38%	19,93%	16,87%	57,73%
IDIV	-0,90%	8,59%	6,99%	-1,86%	0,94%	-5,71%	-1,21%	4,81%	6,96%	6,12%	0,29%	-6,67%	19,37%	18,30%	84,39%
Saving Accounts	0,73%	0,71%	0,44%	0,65%	0,46%	0,62%	0,56%	0,56%	0,56%	0,48%	0,50%	0,48%	6,18%	6,96%	16,00%
USD	-4,05%	-4,05%	-0,89%	2,23%	0,95%	1,42%	1,99%	-5,37%	0,52%	0,66%	3,44%	-0,47%	0,08%	-3,98%	-15,30%
CPI (IPCA)	0,30%	0,38%	0,33%	0,25%	0,14%	0,31%	-0,23%	0,24%	0,19%	0,16%	0,42%	0,28%	2,50%	2,80%	9,99%
IGP-DI (FGV)	0,83%	0,43%	0,06%	-0,38%	-1,24%	-0,51%	-0,96%	-0,30%	0,24%	0,62%	0,10%	0,80%	-1,15%	-0,33%	6,42%
MSCI World (BRL)	-1,86%	-1,80%	1,79%	2,95%	2,29%	3,22%	2,24%	-3,16%	0,45%	2,76%	5,31%	1,51%	18,71%	16,51%	3,85%
Actuarial Target ¹	1,16%	0,76%	0,39%	-0,05%	-0,92%	-0,19%	-0,64%	0,03%	0,57%	0,95%	0,43%	1,13%	2,47%	3,66%	15,10%

¹ IGP-DI + 4% p.y.

* Weighted Performance

² 15%IRF-M + 55%IMA-S + 20%IMA-B5 + 10%IMA-B5+ since July 2017

³ 50% IMA-S + 50% IMA-B from Jan 2017 to Jun 2017

** IMA-Composite(20%IMA-S+14,4%IRF-M1+25,6%IRF-M1+ +30%IMA-B5+10%IMA-B5+) from Jan 2015 to Dec 2016. Previous benchmark was IMA-G ex-C

O IPCA fechou o mês de novembro em 0,28%, atingindo nos últimos 12 meses um acumulado de 2,80%, surpreendendo o mercado, que esperava valor mais alto. Existe chance da inflação continuar surpreendendo pela inércia, e isso cria oportunidade para o Banco Central fazer cortes adicionais na taxa de juros em 2018. As apostas do mercado são de que a Selic deve parar entre 6,75% e 6,5%. Novembro foi um mês em que as incertezas pesaram, influenciando o preço dos ativos. O IBOV e o IBrX renderam respectivamente -3,15% e -3,38% e o câmbio, apesar da alta volatilidade, fechou o mês praticamente zerado.

O mês de novembro foi com muita volatilidade, principalmente nos últimos dias, com uma parte dos fundos da Previ Novartis superando o benchmark.

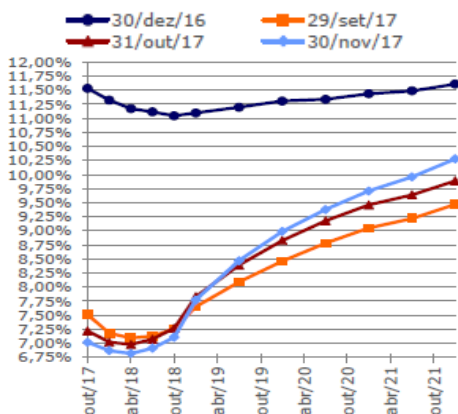
5- Renda Fixa

ALM	Dec-16	Jan-17	Feb-17	Mar-17	Apr-17	May-17	Jun-17	Jul-17	Aug-17	Sep-17	Oct-17	Nov-17	YTD	Last 12m	Last 24m
Bradesco	1,13%	1,07%	1,33%	0,90%	0,43%	0,51%	0,48%	1,07%	0,98%	0,69%	0,56%	0,46%	8,79%	10,02%	27,06%
Benchmark: Target	1,16%	0,76%	0,39%	-0,05%	-0,92%	-0,19%	-0,64%	0,03%	0,57%	0,95%	0,43%	1,13%	2,47%	3,66%	15,10%
Fixed Income: IMA-S															
BNP Paribas	1,09%	1,05%	0,90%	0,87%	0,81%	1,01%	0,84%	0,85%	0,82%	0,65%	0,66%	0,59%	9,43%	10,62%	26,35%
Itaú	1,13%	1,09%	0,93%	1,12%	0,80%	0,81%	0,83%	0,83%	0,83%	0,68%	0,61%	0,54%	9,42%	10,66%	26,22%
Benchmark: IMA-S	1,10%	1,08%	0,87%	1,06%	0,80%	0,95%	0,90%	0,82%	0,81%	0,65%	0,66%	0,57%	9,57%	10,78%	26,19%
Fixed Income: IMA composite															
Bradesco	1,95%	1,54%	2,58%	1,14%	0,22%	-0,25%	0,55%	1,91%	1,03%	1,10%	0,27%	0,18%	10,72%	12,88%	35,87%
Itaú	1,82%	1,47%	2,38%	1,08%	0,23%	-0,25%	0,48%	1,85%	0,99%	1,05%	0,30%	0,18%	10,17%	12,18%	34,69%
Benchmark*	1,72%	1,48%	2,36%	1,05%	0,24%	-0,12%	0,53%	1,83%	0,99%	1,02%	0,38%	0,21%	10,40%	12,31%	34,16%
Structured: Hedge Fund															
BBM	1,77%	1,74%	0,14%	-	-	-	-	-	-	-	-	-	N.A	N.A	N.A
Safra	3,22%	2,14%	1,73%	1,50%	-0,44%	-2,38%	1,55%	3,66%	2,26%	1,08%	1,40%	-0,86%	12,13%	15,74%	35,81%
SPX	-	-	0,98%	1,90%	-0,14%	1,00%	1,32%	2,84%	0,43%	2,35%	-0,34%	1,05%	N.A	N.A	N.A
Benchmark: CDI	1,12%	1,08%	0,86%	1,05%	0,79%	0,93%	0,81%	0,80%	0,80%	0,64%	0,64%	0,57%	9,34%	10,56%	26,09%
Structured: Long & Short															
BNP Paribas	1,97%	1,76%	1,45%	-0,18%	-0,01%	1,31%	1,73%	0,78%	0,62%	0,58%	0,14%	-0,49%	7,94%	10,08%	27,88%
Oceana	1,23%	1,51%	1,02%	1,56%	0,75%	1,13%	1,31%	1,00%	0,93%	0,50%	0,59%	-0,05%	10,72%	12,08%	33,16%
Santander	1,12%	1,43%	0,98%	0,42%	0,66%	-0,29%	0,37%	0,42%	0,61%	1,69%	0,44%	0,57%	7,53%	8,73%	27,56%
Benchmark: CDI	1,12%	1,08%	0,86%	1,05%	0,79%	0,93%	0,81%	0,80%	0,80%	0,64%	0,64%	0,57%	9,34%	10,56%	26,09%

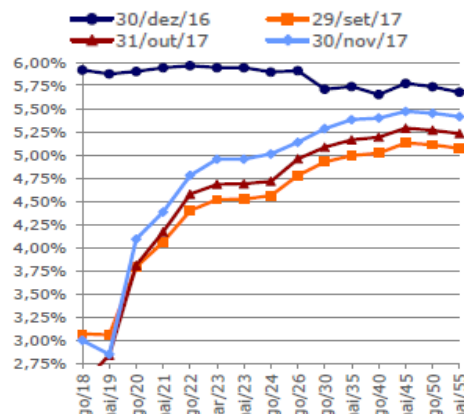
* Benchmark

(15%IRF-M + 55%IMA-S + 20%IMA-B5 + 10%IMA-B5+) since July 2017
(50% IMA-S + 50% IMA-B) from Jan 2017 to Jun 2017(20%IMA-S+14,4%IRF-M1+25,6%IRF-M1+ +30%IMA-B5+10%IMA-B5+) from Jan 2015 to Dec 2016.
Previous benchmark was IMA-G ex-C

Curva de Juros Nominais



Curva de Juros Reais



Juros Nominais – A inflação corrente voltou a melhorar com um IPCA abaixo do esperado e dados de atividade econômica ainda fracos. O mercado durante o decorrer do mês de novembro especulou sobre a possibilidade de novos cortes na Taxa Selic ainda não contemplados acontecerem no primeiro trimestre de 2018, aumentando assim a expectativa de ampliação do ciclo de queda. Desse modo, as taxas para vencimentos mais longos (a partir de 5 anos) aumentaram em até 35 bps.

Juros Reais – Em comparação com a curva de juros nominal, a inclinação na parte curta foi mais controlada, fazendo com que as taxas para os vencimentos nestes vértices permanecessem estáveis. Já para *maturities* com prazos maiores a 3 anos, o aumento girou em torno de 20 bps.

Crédito Privado – Dado o volume de emissões nos meses passados, o mercado esteve mais calmo em novembro, porém algumas empresas buscaram uma reformulação de sua dívida antes da turbulência eleitoral de 2018. Assim a agenda de ofertas mostrou muitas oportunidades no mercado secundário, apesar das taxas comprimidas. A expectativa é que em dezembro haja uma alocação maior de emissões nos fundos devido a um maior equilíbrio entre a oferta e a demanda.

Desta forma, a maioria dos fundos de renda fixa da Previ Novartis tiveram um desempenho abaixo do benchmark no mês de Novembro.

6- Renda Variável

Equities: IBrX	Dec-16	Jan-17	Feb-17	Mar-17	Apr-17	May-17	Jun-17	Jul-17	Aug-17	Sep-17	Oct-17	Nov-17	YTD	Last 12m	Last 24m
Bradesco	-2,74%	7,11%	3,51%	-2,75%	0,66%	-5,08%	0,89%	5,35%	7,44%	5,57%	-0,42%	-3,15%	19,78%	16,49%	51,43%
Oceana	-0,91%	7,67%	4,30%	-0,57%	1,29%	-2,18%	1,66%	4,57%	6,94%	3,88%	-0,51%	-2,96%	26,13%	24,98%	75,84%
Benchmark: IBrX	-2,55%	7,21%	3,30%	-2,35%	0,88%	-3,66%	0,30%	4,91%	7,35%	4,69%	-0,13%	-3,38%	19,93%	16,87%	57,73%
Equities: Dividends	Dec-16	Jan-17	Feb-17	Mar-17	Apr-17	May-17	Jun-17	Jul-17	Aug-17	Sep-17	Oct-17	Nov-17	YTD	Last 12m	Last 24m
Vinci Partners	-1,62%	2,84%	5,34%	-2,83%	0,52%	-3,09%	-0,66%	4,86%	5,80%	-	-	-	N.A	N.A	N.A
Benchmark: IDIV	-0,90%	8,59%	6,99%	-1,86%	0,94%	-5,71%	-1,21%	4,81%	6,96%	6,12%	0,29%	-6,67%	19,37%	18,30%	84,39%
Equities: Value / Growth	Dec-16	Jan-17	Feb-17	Mar-17	Apr-17	May-17	Jun-17	Jul-17	Aug-17	Sep-17	Oct-17	Nov-17	YTD	Last 12m	Last 24m
BRZ	-0,60%	1,69%	2,98%	-1,43%	0,62%	-	-	-	-	-	-	-	N.A	N.A	N.A
Pollux	-0,26%	10,88%	4,58%	-4,47%	-1,66%	-2,56%	-2,98%	2,76%	4,39%	4,89%	-1,79%	-7,99%	4,70%	4,43%	36,73%
Vinci Partners	-1,25%	5,30%	-	-	-	-	-	-	-	-	-	-	N.A	N.A	N.A
BNP Paribas	3,84%	5,28%	2,48%	-1,50%	0,34%	0,52%	0,73%	1,94%	3,24%	2,79%	-0,58%	-4,48%	8,66%	12,31%	N.A
BR Plural	-4,91%	7,94%	2,41%	-3,51%	1,45%	-5,88%	1,70%	5,37%	6,26%	5,78%	-0,52%	-2,54%	15,96%	10,91%	N.A
BBM	-	-	-	-	-	-6,12%	-0,12%	6,35%	7,07%	6,39%	-0,32%	-5,50%	N.A	N.A	N.A
Benchmark: IBrX	-2,55%	7,21%	3,30%	-2,35%	0,88%	-3,66%	0,30%	4,91%	7,35%	4,69%	-0,13%	-3,38%	19,93%	16,87%	57,73%
Equities: Offshore	Dec-16	Jan-17	Feb-17	Mar-17	Apr-17	May-17	Jun-17	Jul-17	Aug-17	Sep-17	Oct-17	Nov-17	YTD	Last 12m	Last 24m
FoF Itaú	-2,49%	-0,66%	1,27%	1,69%	3,14%	2,35%	2,81%	-3,96%	-0,39%	3,04%	5,58%	1,51%	17,28%	14,36%	5,77%
BlackRock	-1,81%	-2,11%	2,81%	0,07%	3,14%	3,12%	3,12%	-3,99%	0,99%	2,58%	5,52%	2,77%	19,14%	16,99%	N.A
Benchmark: MSCI World (BRL)	-1,86%	-1,80%	1,79%	2,95%	2,29%	3,22%	2,24%	-3,16%	0,45%	2,76%	5,31%	1,51%	18,71%	16,51%	3,85%

O Ibovespa, encerrou o mês de novembro com uma queda de 3,15% devido as incertezas políticas e a pauta colocada no Congresso para a aprovação de uma Reforma da Previdência reduzida. Este foi o terceiro mês com performance negativa no ano para o mercado acionário, além de março e maio. Contudo, o acumulado do está próximo a 20%.

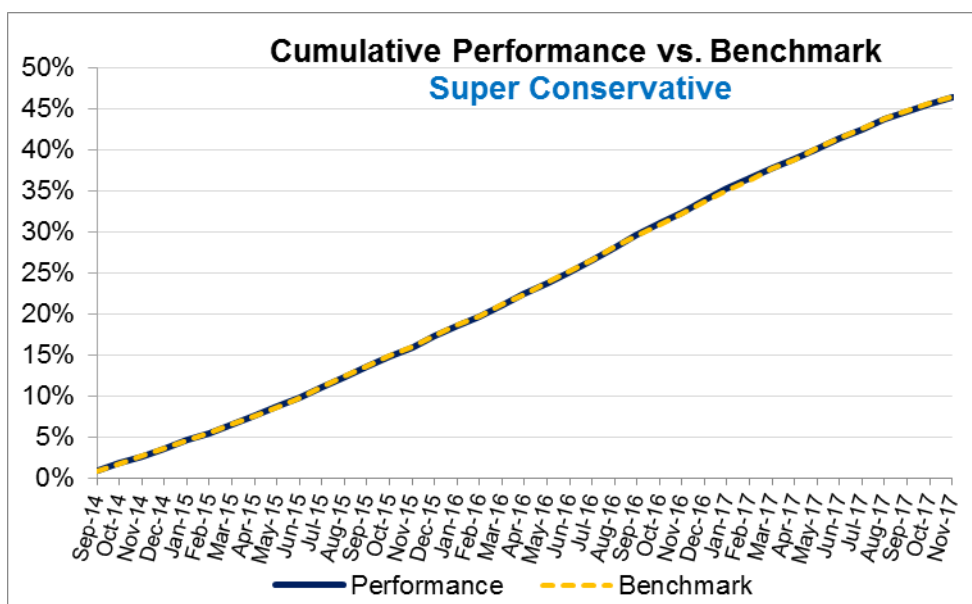
Por outro lado, os setores dependentes da atividade econômica externa, especialmente na China, se viram afetados, contribuindo com resultados negativos. Outro setor que não foi beneficiado durante novembro foi o setor bancário, com ações como Banco do Brasil, Itaú e Bradesco perdendo espaço nas suas rentabilidades.

No portfólio de renda variável da Previ Novartis, os fundos com estratégia IBrX ativo conseguiram superar o seu benchmark. Por outro lado, os fundos com estratégias não referenciadas tiveram mais dificuldade para alcançar as metas de retorno. Os fundos de ações no exterior conseguiram ficar alinhados com seu objetivo de performance apesar de um PTAX negativo em -0,47% , com o gestor BlackRock se destacando do gestor Itaú.

7- Performance "Perfil Super Conservador"

	Dec-16	Jan-17	Feb-17	Mar-17	Apr-17	May-17	Jun-17	Jul-17	Aug-17	Sep-17	Oct-17	Nov-17	YTD	Last 12m	Last 24m
Fixed Income: IMA-S															
BNP Paribas	1,09%	1,05%	0,90%	0,87%	0,81%	1,01%	0,84%	0,85%	0,82%	0,65%	0,66%	0,59%	9,43%	10,62%	26,35%
Itaú	1,13%	1,09%	0,93%	1,12%	0,80%	0,80%	0,83%	0,83%	0,83%	0,68%	0,61%	0,54%	9,43%	10,66%	26,39%
Benchmark: IMA-S	1,10%	1,08%	0,87%	1,06%	0,80%	0,95%	0,90%	0,82%	0,81%	0,65%	0,66%	0,57%	9,57%	10,78%	26,19%
Profile Performance	1,10%	1,06%	0,91%	0,99%	0,80%	0,90%	0,83%	0,83%	0,82%	0,66%	0,63%	0,55%	9,33%	10,53%	26,17%
Benchmark*	1,10%	1,08%	0,87%	1,06%	0,80%	0,95%	0,90%	0,82%	0,81%	0,65%	0,66%	0,57%	9,57%	10,78%	26,19%

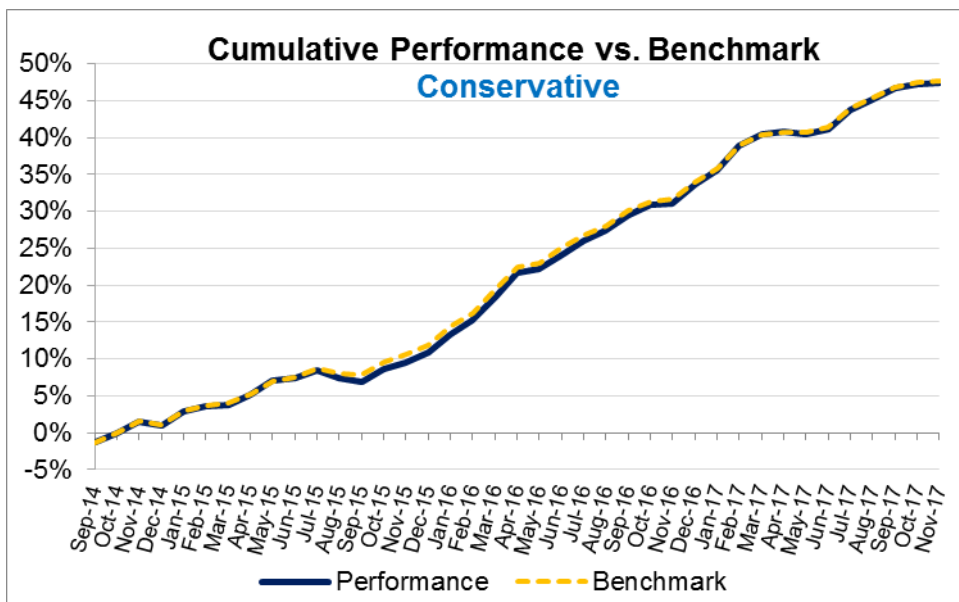
* Benchmark
 (15%IRF-M + 55%IMA-S + 20%IMA-B5 +10%IMA-B5+) since July 2017
 (50% IMA-S + 50% IMA-B) from Jan 2017 to Jun 2017
 (20%IMA-S+14,4%IRF-M1+25,6%IRF-M1+ +30%IMA-B5+10%IMA-B5+) from Jan 2015 to Dec 2016.
 Previous benchmark was IMA-G ex-C



8- Performance “Perfil Conservador”

	Dec-16	Jan-17	Feb-17	Mar-17	Apr-17	May-17	Jun-17	Jul-17	Aug-17	Sep-17	Oct-17	Nov-17	YTD	Last 12m	Last 24m
Fixed Income: IMA Composed															
Bradesco	1,95%	1,54%	2,58%	1,14%	0,22%	-0,25%	0,55%	1,91%	1,03%	1,10%	0,27%	0,18%	10,72%	12,88%	35,87%
Itaú	1,82%	1,47%	2,38%	1,08%	0,23%	-0,25%	0,48%	1,85%	0,99%	1,05%	0,30%	0,18%	10,17%	12,18%	34,69%
Benchmark*	1,72%	1,48%	2,36%	1,05%	0,24%	-0,12%	0,53%	1,83%	0,99%	1,02%	0,38%	0,21%	10,40%	12,31%	34,16%
Hedge Funds															
BBM	1,77%	1,74%	0,14%	-	-	-	-	-	-	-	-	-	N.A	N.A	N.A
Safrá	3,22%	2,14%	1,73%	1,50%	-0,44%	-2,38%	1,55%	3,66%	2,26%	1,08%	1,40%	-0,86%	12,13%	15,74%	35,81%
SPX	-	-	0,98%	1,90%	-0,14%	1,00%	1,32%	2,84%	0,43%	2,35%	-0,34%	1,05%	N.A	N.A	N.A
Benchmark: CDI	1,12%	1,08%	0,86%	1,05%	0,79%	0,93%	0,81%	0,80%	0,80%	0,64%	0,64%	0,57%	9,34%	10,56%	26,09%
Long & Short															
BNP Paribas	1,97%	1,76%	1,45%	-0,18%	-0,01%	1,31%	1,73%	0,78%	0,62%	0,58%	0,14%	-0,49%	7,94%	10,08%	28,15%
Oceana	1,23%	1,51%	1,02%	1,56%	0,75%	1,13%	1,31%	1,00%	0,93%	0,50%	0,59%	-0,05%	10,72%	12,08%	33,86%
Santander	1,12%	1,43%	0,98%	0,42%	0,66%	-0,29%	0,37%	0,42%	0,61%	1,69%	0,44%	0,57%	7,53%	8,73%	27,56%
Benchmark: CDI	1,12%	1,08%	0,86%	1,05%	0,79%	0,93%	0,81%	0,80%	0,80%	0,64%	0,64%	0,57%	9,34%	10,56%	26,09%
Profile Performance	1,87%	1,51%	2,42%	1,10%	0,21%	-0,24%	0,54%	1,87%	1,00%	1,08%	0,28%	0,17%	10,37%	12,44%	34,69%
Benchmark	1,69%	1,46%	2,27%	1,05%	0,27%	-0,06%	0,55%	1,78%	0,98%	1,00%	0,39%	0,23%	10,34%	12,21%	33,65%

* Benchmark
 (15%IRF-M + 55%IMA-S + 20%IMA-B5 + 10%IMA-B5+) since July 2017
 (50% IMA-S + 50% IMA-B) from Jan 2017 to Jun 2017
 (20%IMA-S+14,4%IRF-M1+25,6%IRF-M1+ +30%IMA-B5+10%IMA-B5+) from Jan 2015 to Dec 2016.
 Previous benchmark was IMA-G ex-C



9- Performance "Perfil Moderado"

	Dec-16	Jan-17	Feb-17	Mar-17	Apr-17	May-17	Jun-17	Jul-17	Aug-17	Sep-17	Oct-17	Nov-17	YTD	Last 12m	Last 24m
Fixed Income: IMA Composed															
Bradesco	1,95%	1,54%	2,58%	1,14%	0,22%	-0,25%	0,55%	1,91%	1,03%	1,10%	0,27%	0,18%	10,72%	12,88%	35,87%
Itaú	1,82%	1,47%	2,38%	1,08%	0,23%	-0,25%	0,48%	1,85%	0,99%	1,05%	0,30%	0,18%	10,17%	12,18%	34,69%
Benchmark*	1,72%	1,48%	2,36%	1,05%	0,24%	-0,12%	0,53%	1,83%	0,99%	1,02%	0,38%	0,21%	10,40%	12,31%	34,16%
Hedge Funds															
BBM	1,77%	1,74%	0,14%	-	-	-	-	-	-	-	-	-	N.A	N.A	N.A
Safra	3,22%	2,14%	1,73%	1,50%	-0,44%	-2,38%	1,55%	3,66%	2,26%	1,08%	1,40%	-0,86%	12,13%	15,74%	35,81%
SPX	-	-	0,98%	1,90%	-0,14%	1,00%	1,32%	2,84%	0,43%	2,35%	-0,34%	1,05%	N.A	N.A	N.A
Benchmark: CDI	1,12%	1,08%	0,86%	1,05%	0,79%	0,93%	0,81%	0,80%	0,80%	0,64%	0,64%	0,57%	9,34%	10,56%	26,09%
Long & Short															
BNP Paribas	1,97%	1,76%	1,45%	-0,18%	-0,01%	1,31%	1,73%	0,78%	0,62%	0,58%	0,14%	-0,49%	7,94%	10,08%	28,15%
Oceana	1,23%	1,51%	1,02%	1,56%	0,75%	1,13%	1,31%	1,00%	0,93%	0,50%	0,59%	-0,05%	10,72%	12,08%	33,86%
Santander	1,12%	1,43%	0,98%	0,42%	0,66%	-0,29%	0,37%	0,42%	0,61%	1,69%	0,44%	0,57%	7,53%	8,73%	27,56%
Benchmark: CDI	1,12%	1,08%	0,86%	1,05%	0,79%	0,93%	0,81%	0,80%	0,80%	0,64%	0,64%	0,57%	9,34%	10,56%	26,09%
Equities: IBRX															
Bradesco	-2,74%	7,11%	3,51%	-2,75%	0,66%	-5,08%	0,89%	5,35%	7,44%	5,57%	-0,42%	-3,15%	19,78%	16,49%	51,43%
Oceana	-0,91%	7,67%	4,30%	-0,57%	1,29%	-2,18%	1,66%	4,57%	6,94%	3,88%	-0,51%	-2,96%	26,13%	24,98%	75,84%
Benchmark: IBRX	-2,55%	7,21%	3,30%	-2,35%	0,88%	-3,66%	0,30%	4,91%	7,35%	4,69%	-0,13%	-3,38%	19,93%	16,87%	57,73%
Equities: Dividends															
Vinci Partners	-1,62%	2,84%	5,34%	-2,83%	0,52%	-3,09%	-0,66%	4,86%	5,80%	-	-	-	N.A	N.A	N.A
Benchmark: IDIV	-0,90%	8,59%	6,99%	-1,86%	0,94%	-5,71%	-1,21%	4,81%	6,96%	6,12%	0,29%	-6,67%	19,37%	18,30%	84,39%
Equities: Value & Growth															
BRZ	-0,60%	1,68%	2,98%	-1,43%	0,62%	-	-	-	-	-	-	-	N.A	N.A	N.A
Pollux	-0,26%	10,88%	4,58%	-4,47%	-1,66%	-2,56%	-2,98%	2,76%	4,39%	4,89%	-1,79%	-7,99%	4,70%	4,43%	36,73%
BNP Paribas	3,84%	5,28%	2,48%	-1,50%	0,34%	0,52%	0,73%	1,94%	3,24%	2,79%	-0,59%	-4,48%	10,92%	15,17%	N.A
BR Plural	-4,91%	7,94%	2,41%	-3,51%	1,45%	-5,88%	1,70%	5,37%	6,26%	5,78%	-0,46%	-2,54%	19,02%	13,17%	N.A
BBM	-	-	-	-	-	-6,12%	-0,12%	6,35%	7,07%	6,39%	-0,32%	-5,50%	N.A	N.A	N.A
Benchmark: IBRX	-2,55%	7,21%	3,30%	-2,35%	0,88%	-3,66%	0,30%	4,91%	7,35%	4,69%	-0,13%	-3,38%	19,93%	16,87%	57,73%
Equities: Offshore															
FoF Itaú	-2,49%	-0,66%	1,27%	1,69%	3,14%	2,35%	2,81%	-3,96%	-0,39%	3,04%	5,58%	1,51%	17,28%	14,36%	1,10%
BlackRock	-1,81%	-2,11%	2,81%	0,07%	3,14%	3,12%	3,12%	-3,99%	0,99%	2,58%	5,52%	2,77%	19,14%	16,99%	N.A
Benchmark: MSCI World (BRL)	-1,86%	-1,80%	1,79%	2,95%	2,29%	3,22%	2,24%	-3,16%	0,45%	2,76%	5,31%	1,51%	18,71%	16,51%	3,85%
Profile Performance	1,24%	2,09%	2,57%	0,60%	0,39%	-0,53%	0,61%	1,94%	1,61%	1,65%	0,37%	-0,38%	11,42%	12,80%	35,45%
Benchmark	0,95%	2,28%	2,48%	0,67%	0,45%	-0,43%	0,56%	1,97%	1,98%	1,60%	0,55%	-0,19%	12,52%	13,59%	38,30%

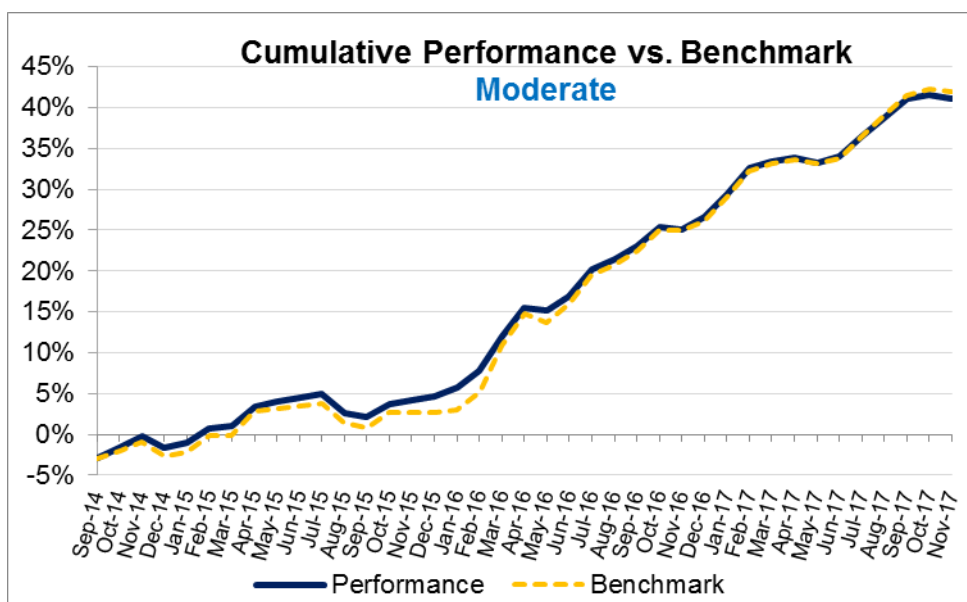
* Benchmark

(15%IRF-M + 55%IMA-S + 20%IMA-B5 + 10%IMA-B5+) since July 2017

(50% IMA-S + 50% IMA-B) from Jan 2017 to Jun 2017

(20%IMA-S+14,4%IRF-M1+25,6%IRF-M1+ +30%IMA-B5+10%IMA-B5+) from Jan 2015 to Dec 2016.

Previous benchmark was IMA-G ex-C



10- Performance "Perfil Agressivo"

	Dec-16	Jan-17	Feb-17	Mar-17	Apr-17	May-17	Jun-17	Jul-17	Aug-17	Sep-17	Oct-17	Nov-17	YTD	Last 12m	Last 24m
Fixed Income: IMA Composed															
Bradesco	1,95%	1,54%	2,58%	1,14%	0,22%	-0,25%	0,55%	1,91%	1,03%	1,10%	0,27%	0,18%	10,72%	12,88%	35,87%
Itaú	1,82%	1,47%	2,38%	1,08%	0,23%	-0,25%	0,48%	1,85%	0,99%	1,05%	0,30%	0,18%	10,17%	12,18%	34,69%
Benchmark*	1,72%	1,48%	2,36%	1,05%	0,24%	-0,12%	0,53%	1,83%	0,99%	1,02%	0,38%	0,21%	10,40%	12,31%	34,16%
Hedge Funds															
BBM	1,77%	1,74%	0,14%	-	-	-	-	-	-	-	-	-	N.A	N.A	N.A
SPX	-	-	0,98%	1,90%	-0,14%	1,00%	1,32%	2,84%	0,43%	2,35%	-0,34%	1,05%	N.A	N.A	N.A
Benchmark: CDI	1,12%	1,08%	0,86%	1,05%	0,79%	0,93%	0,81%	0,80%	0,80%	0,64%	0,64%	0,57%	9,34%	10,56%	26,09%
Long & Short															
Santander	1,12%	1,43%	0,98%	0,42%	0,66%	-0,29%	0,37%	0,42%	0,61%	1,69%	0,44%	0,57%	7,53%	8,73%	27,56%
Benchmark: CDI	1,12%	1,08%	0,86%	1,05%	0,79%	0,93%	0,81%	0,80%	0,80%	0,64%	0,64%	0,57%	9,34%	10,56%	26,09%
Equities: IBrX															
Bradesco	-2,74%	7,11%	3,51%	-2,75%	0,66%	-5,08%	0,89%	5,35%	7,44%	5,57%	-0,42%	-3,15%	19,78%	16,49%	51,43%
Oceana	-0,91%	7,67%	4,30%	-0,57%	1,29%	-2,18%	1,66%	4,57%	6,94%	3,88%	-0,51%	-2,96%	26,13%	24,98%	75,84%
Benchmark: IBrX	-2,55%	7,21%	3,30%	-2,35%	0,88%	-3,66%	0,30%	4,91%	7,35%	4,69%	-0,13%	-3,38%	19,93%	16,87%	57,73%
Equities: Dividends															
Vinci Partners	-1,62%	2,84%	5,34%	-2,83%	0,52%	-3,09%	-0,66%	4,86%	5,80%	-	-	-	N.A	N.A	N.A
Benchmark: IDIV	-0,90%	8,59%	6,99%	-1,86%	0,94%	-5,71%	-1,21%	4,81%	6,96%	6,12%	0,29%	-6,67%	19,37%	18,30%	84,39%
Equities: Value & Growth															
BRZ	-0,60%	1,70%	2,98%	-1,43%	0,62%	-	-	-	-	-	-	-	N.A	N.A	N.A
Pollux	-0,26%	10,88%	4,58%	-4,47%	-1,66%	-2,56%	-2,98%	2,76%	4,39%	4,89%	-1,79%	-7,99%	4,70%	4,43%	36,73%
Vinci Partners	-1,25%	5,30%	-	-	-	-	-	-	-	-	-	-	N.A	N.A	N.A
BBM	-	-	-	-	-	-6,12%	-0,12%	6,35%	7,07%	6,39%	-0,32%	-5,50%	N.A	N.A	N.A
Benchmark: IBrX	-2,55%	7,21%	3,30%	-2,35%	0,88%	-3,66%	0,30%	4,91%	7,35%	4,69%	-0,13%	-3,38%	19,93%	16,87%	57,73%
Equities: Offshore															
FoF Itaú	-2,49%	-0,66%	1,27%	1,69%	3,14%	2,35%	2,81%	-3,96%	-0,39%	3,04%	5,58%	1,51%	17,28%	14,36%	N.A
Benchmark:	-1,86%	-1,80%	1,79%	2,95%	2,29%	3,22%	2,24%	-3,16%	0,45%	2,76%	5,31%	1,51%	18,71%	16,51%	3,85%
MSCI World (BRL)	-1,86%	-1,80%	1,79%	2,95%	2,29%	3,22%	2,24%	-3,16%	0,45%	2,76%	5,31%	1,51%	18,71%	16,51%	3,85%
Profile Performance	0,39%	2,60%	2,70%	0,13%	0,48%	-0,92%	0,47%	2,10%	2,45%	2,07%	0,26%	-1,06%	11,78%	12,21%	35,05%
Benchmark	0,21%	3,16%	2,66%	0,32%	0,62%	-1,07%	0,54%	2,31%	2,67%	1,97%	0,75%	-0,64%	14,01%	14,25%	41,72%

* Benchmark

(15%IRF-M + 55%IMA-S + 20%IMA-B5 + 10%IMA-B5+) since July 2017

(50% IMA-S + 50% IMA-B) from Jan 2017 to Jun 2017

(20%IMA-S+14,4%IRF-M1+25,6%IRF-M1+ +30%IMA-B5+10%IMA-B5+) from Jan 2015 to Dec 2016.

Previous benchmark was IMA-G ex-C

