

## 1- Overview Macroeconômico

**Nos EUA dados de atividade e inflação foram abaixo do desejado mas FOMC subiu a taxa de juros; no Brasil, mercados mostraram tranquilidade mesmo com cenário político incerto.**

### Internacional

- Nos Estados Unidos, como já esperado o FOMC subiu pela segunda vez a taxa de juros em 0,25%, deixando o intervalo entre 1,00% e 1,25%, detalhando também como será a redução do balanço da entidade
- Os EUA, apesar da divulgação de alguns indicadores econômicos mais fracos, foi divulgada a última revisão do PIB do 1º trimestre, que veio acima das expectativas.
- Na Europa, as tensões políticas diminuíram com a eleição de Emmanuel Macron na França, apesar da derrota do Partido Conservador no Reino Unido.
- O BCE sinalizou significativa melhora econômica em seu comunicado após a reunião de Política Monetária, porém indicou que a inflação ainda abaixo da meta, deixando espaço para a manutenção da política expansionista.
- Na China, a divulgação de indicadores econômicos mais fortes, com produção industrial crescendo 6,5% e varejo crescendo 10,7%, sinalizam que a tendência de queda na atividade está perdendo força.

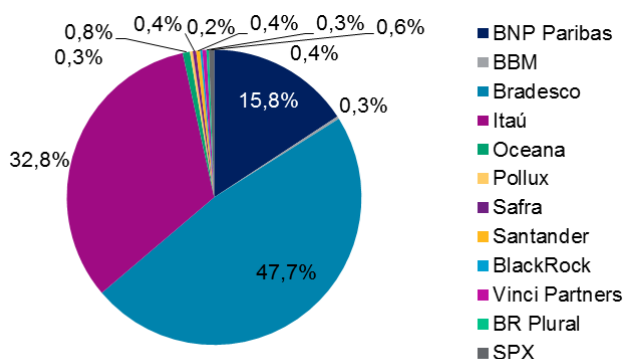
### Brasil

- O mês de junho foi marcado pela reavaliação de expectativas. Os eventos desencadeados pela delação de Joesley Batista causou caos político no país e levou a revisão e alteração nas projeções macroeconômicas do mercado.
- O Banco Central manteve sua política de afrouxamento monetário, reduzindo a Selic em 1% e trazendo a taxa para 10,25%. O ambiente de afrouxamento monetário segue suportado por índices inflacionário baixos e expectativas de inflação abaixo do centro da meta para 2017.
- Na Renda Fixa, destaca-se a rentabilidade dos ativos prefixados: ganho de 1,35% no mês e 8,24% em 2017. Os títulos pós-fixados renderam 0,90%, enquanto que títulos indexados à inflação IMA-B encerraram o mês com um modesto ganho de 0,16%. Os resultados do mercado acionário não foram expressivos, com o IBOV e o IBRX rendendo 0,30% no mês. Os índices IDIV e SMLL continuam se destacando em 2017 com rentabilidades acumuladas de 7,18% e 19,24% respectivamente
- Diante de um cenário ainda bastante incerto, o risco tem se tornado assimétrico para os investimentos nos próximos meses. A probabilidade de aprovação de reformas diminui a cada dia, deixando pouco espaço para novas ondas de otimismo e aumentando a chances de uma deterioração dos mercados.

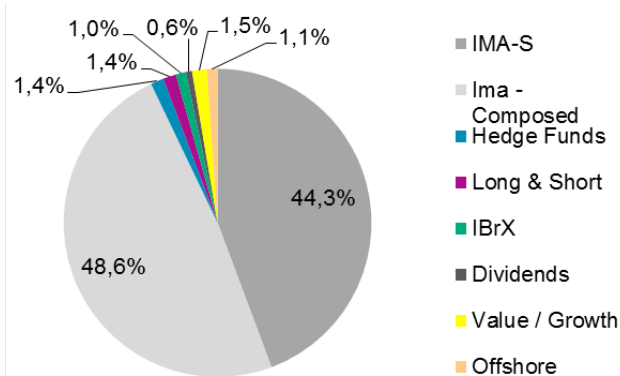
	2012	2013	2014	2015	2016	2017(f)	2018(f)
Real GDP growth	1,9%	3,0%	0,5%	-3,8%	-3,6%	0,34%	2,0%
Unemployment rate (PNADC) –avg.	N/A	7,2%	6,8%	8,5%	11,5%	13,7%	14,3%
Consumer Price Inflation (IPCA)	5,8%	5,9%	6,4%	10,7%	6,3%	3,3%	4,2%
Interest Rate (Selic) - eop	7,25%	10,0%	11,75%	14,25%	13,75%	8,0%	8,0%
Exchange Rate (BRL/USD, eop)	2,04	2,35	2,66	3,90	3,26	3,30	3,45
Trade Balance (USD bn)	17,3	0,3	-6,5	17,7	47,7	60,0	48,0
Current account (USD bn)	-74,1	-74,8	-103,6	-58,9	-23,5	-21,7	-33,8
Foreign direct investment (USD bn)	65,3	64,0	96,9	75,1	78,9	75,0	75,0
Primary fiscal result (%GDP)	2,4%	1,9%	-0,63%	-1,9%	-2,5%	-2,4%	-2,1%
Gross public sector debt (%GDP)	53,8%	51,7%	56,3%	65,5%	69,9%	74,8%	76,6%

## 2- Portfolio de Investimentos – por gestor e por classe de ativo

Asset Manager & Funds	Fixed Income			Structured		Equities				Total	
	ALM	IMA-S	Ima - Composed	Hedge Funds	Long & Short	IBrX	Dividends	Value / Growth	Offshore	\$	%
BNP Paribas	-	152,0	-	-	3,0	-	-	2,0	-	157,0	15,8%
BBM	-	-	-	-	-	-	-	2,9	-	2,9	0,3%
Bradesco	306,2	-	167,4	-	-	1,4	-	-	-	475,0	47,7%
Itaú	-	153,2	167,3	-	-	-	-	-	5,5	326,0	32,8%
Oceana	-	-	-	-	2,1	5,8	-	-	-	8,0	0,8%
Pollux	-	-	-	-	-	-	-	3,1	-	3,1	0,3%
Safra	-	-	-	3,7	-	-	-	-	-	3,7	0,4%
Santander	-	-	-	-	4,4	-	-	-	-	4,4	0,4%
BlackRock	-	-	-	-	-	-	-	-	2,3	2,3	0,2%
Vinci Partners	-	-	-	-	-	-	4,4	-	-	4,4	0,4%
BR Plural	-	-	-	-	-	-	-	2,6	-	2,6	0,3%
SPX	-	-	-	5,8	-	-	-	-	-	5,8	0,6%
<b>Total</b>	<b>306,2</b>	<b>305,2</b>	<b>334,7</b>	<b>9,4</b>	<b>9,5</b>	<b>7,2</b>	<b>4,4</b>	<b>10,6</b>	<b>7,8</b>	<b>995</b>	<b>100%</b>



Allocation per asset manager

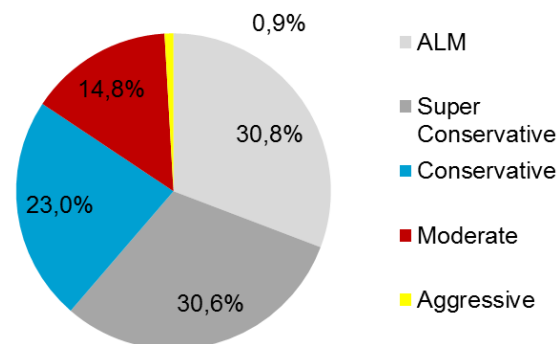
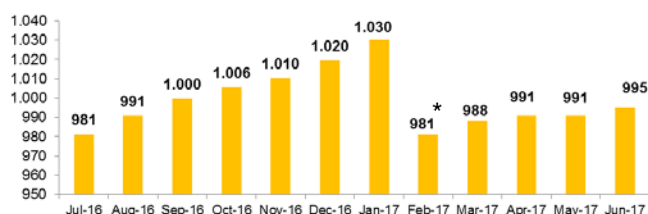


Allocation per segment (not included ALM)

## 3- Portfolio de Investimentos – alocação por perfil de investimento

Period	Allocation by profile (BRL mio)					Total
	ALM	Super Conservative	Conservative	Moderate	Aggressive	
Jul-16	322,5	490,3	103,0	62,5	2,8	981
Aug-16	324,7	494,4	105,5	63,4	2,9	991
Sep-16	326,2	498,9	107,6	64,2	2,9	1.000
Oct-16	326,4	377,8	211,0	83,5	6,8	1.006
Nov-16	326,6	377,3	215,1	84,4	6,9	1.010
Dec-16	327,0	380,7	218,6	85,6	7,7	1.020
Jan-17	328,7	383,7	222,2	87,5	8,0	1.030
Feb-17	305,4	364,8	216,9	86,0	7,9	981
Mar-17	306,5	367,4	218,1	88,2	7,9	988
Apr-17	306,3	309,0	223,1	142,4	10,2	991
May-17	306,3	305,4	225,1	145,1	8,9	991
Jun-17	306,2	304,1	228,9	146,8	9,0	995

Portfolio in BRL million

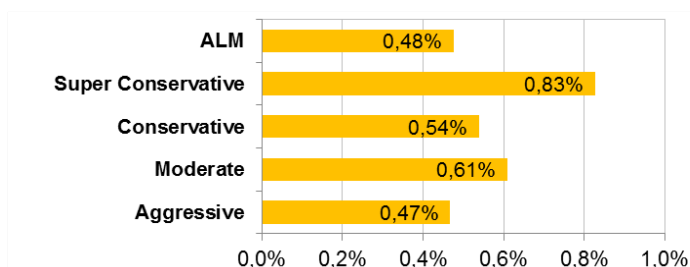


\* Redução dos investimentos, devido à cisão da Novartis AH e transferência dos ativos para a Lilly Prev.

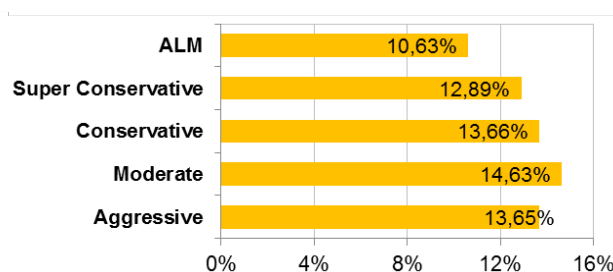
## 4- Performance

Profile	Jul-16	Aug-16	Sep-16	Oct-16	Nov-16	Dec-16	Jan-17	Feb-17	Mar-17	Apr-17	May-17	Jun-17	YTD	Last 12m	Last 24m
ALM	1,16%	1,13%	0,92%	0,64%	0,46%	1,13%	1,07%	1,33%	0,90%	0,43%	0,51%	0,48%	4,80%	10,63%	27,31%
Super Conservative	1,12%	1,23%	1,14%	1,07%	1,05%	1,10%	1,06%	0,91%	0,99%	0,80%	0,90%	0,83%	5,60%	12,89%	28,70%
Conservative	1,49%	1,11%	1,68%	1,01%	0,21%	1,87%	1,51%	2,42%	1,10%	0,21%	-0,24%	0,54%	5,64%	13,66%	31,29%
Moderate	2,78%	1,04%	1,37%	1,84%	-0,21%	1,24%	2,09%	2,57%	0,60%	0,39%	-0,53%	0,61%	5,84%	14,63%	28,33%
Aggressive	3,59%	0,85%	1,03%	2,70%	-1,04%	0,39%	2,60%	2,70%	0,13%	0,48%	-0,92%	0,47%	5,53%	13,65%	23,88%

## Junho 2017



## Últimos 12 meses



Segment	Jul-16	Aug-16	Sep-16	Oct-16	Nov-16	Dec-16	Jan-17	Feb-17	Mar-17	Apr-17	May-17	Jun-17	YTD	Last 12m	Last 24m
ALM	1,16%	1,13%	0,92%	0,64%	0,46%	1,13%	1,07%	1,33%	0,90%	0,43%	0,51%	0,48%	4,80%	10,63%	27,31%
Fixed Income															
- IMA-S	1,13%	1,24%	1,14%	1,08%	1,06%	1,11%	1,07%	0,92%	0,99%	0,80%	0,91%	0,84%	5,65%	13,00%	28,94%
- IMA- Composed *	1,49%	1,09%	1,69%	0,99%	0,21%	1,89%	1,51%	2,48%	1,11%	0,22%	-0,25%	0,51%	5,69%	13,70%	31,66%
- 50%IMA-S+50%IMA-B	1,81%	1,05%	1,33%	0,84%	-0,09%	2,00%	1,48%	2,36%	1,05%	0,24%	-0,12%	0,53%	5,63%	13,14%	30,53%
Structured															
- Hedge Funds	1,64%	1,10%	1,94%	1,71%	-0,39%	2,45%	1,93%	0,92%	1,71%	-0,26%	-0,31%	1,41%	5,50%	14,71%	31,83%
- Long & Short	1,70%	2,37%	1,41%	1,71%	0,70%	1,39%	1,55%	1,13%	0,53%	0,47%	0,53%	1,01%	5,33%	15,46%	31,22%
Equities															
- IBX	11,24%	0,88%	0,45%	9,63%	-5,05%	-1,43%	7,51%	4,08%	-1,04%	1,17%	-2,74%	1,51%	10,60%	27,92%	25,21%
- Dividends	7,47%	0,60%	0,03%	4,56%	-5,76%	-1,62%	2,84%	5,34%	-2,83%	0,52%	-3,09%	-0,66%	1,88%	6,80%	14,32%
- Value / Growth	10,99%	0,88%	-0,46%	10,37%	-5,58%	-0,65%	5,45%	3,28%	-2,87%	0,03%	-3,73%	-0,36%	1,51%	17,14%	26,53%
- Offshore	4,60%	0,29%	0,11%	-3,04%	8,40%	-2,28%	-1,10%	1,74%	1,20%	3,14%	2,58%	2,90%	10,85%	19,58%	17,42%
Indicator	Jul-16	Aug-16	Sep-16	Oct-16	Nov-16	Dec-16	Jan-17	Feb-17	Mar-17	Apr-17	May-17	Jun-17	YTD	Last 12m	Last 24m
CDI (interbank deposit)	1,11%	1,21%	1,11%	1,05%	1,04%	1,12%	1,08%	0,86%	1,05%	0,79%	0,93%	0,81%	5,65%	12,85%	28,75%
IMA-S	1,11%	1,21%	1,08%	1,04%	1,03%	1,10%	1,08%	0,87%	1,06%	0,80%	0,95%	0,90%	5,80%	12,96%	28,79%
IMA-Geral ex-C	1,65%	1,04%	1,59%	0,98%	0,06%	1,93%	1,77%	2,24%	1,22%	0,34%	0,08%	0,86%	6,67%	14,64%	32,51%
IMA composed **	1,44%	1,05%	1,57%	0,90%	0,28%	1,72%	1,65%	1,88%	1,30%	0,52%	0,19%	0,85%	6,55%	14,19%	32,79%
50%IMA-S+50%IMA-B	1,81%	1,05%	1,33%	0,84%	-0,09%	2,00%	1,48%	2,36%	1,05%	0,24%	-0,12%	0,53%	5,63%	13,14%	30,53%
Ibovespa	11,22%	1,03%	0,80%	11,23%	-4,65%	-2,71%	7,38%	3,08%	-2,52%	0,65%	-4,12%	0,30%	4,44%	22,07%	18,50%
IBX	11,31%	1,12%	0,60%	10,75%	-5,00%	-2,55%	7,21%	3,30%	-2,35%	0,88%	-3,66%	0,30%	5,41%	22,39%	18,62%
IDIV	12,72%	1,86%	-0,26%	14,85%	-2,19%	-0,90%	8,59%	6,99%	-1,86%	0,94%	-5,71%	-1,23%	7,18%	36,65%	31,14%
Saving Accounts	0,72%	0,76%	0,67%	0,63%	0,65%	0,73%	0,71%	0,44%	0,65%	0,46%	0,62%	0,56%	3,49%	7,87%	17,09%
USD	0,91%	0,04%	0,18%	-2,01%	6,78%	-4,05%	-4,05%	-0,89%	2,23%	0,95%	1,42%	1,99%	1,51%	3,07%	6,63%
CPI (IPCA)	0,52%	0,44%	0,08%	0,26%	0,18%	0,30%	0,38%	0,33%	0,25%	0,14%	0,31%	-0,23%	1,18%	3,00%	12,11%
IGP-DI (FGV)	-0,39%	0,43%	0,03%	0,13%	0,05%	0,83%	0,43%	0,06%	-0,38%	-1,24%	-0,51%	-0,96%	-2,58%	-1,51%	10,62%
MSCI World (BRL)	5,09%	-0,09%	0,54%	-3,98%	8,11%	-1,86%	-1,80%	1,79%	2,95%	2,29%	3,22%	2,24%	11,08%	19,47%	17,73%
Actuarial Target <sup>1</sup>	-0,06%	0,76%	0,36%	0,46%	0,38%	1,16%	0,76%	0,39%	-0,05%	-0,92%	-0,19%	-0,64%	-0,65%	2,43%	19,64%

<sup>1</sup> IGP-DI + 4% p.y.

\* Weighted Performance

<sup>2</sup> 50% IMA-S + 50% IMA-B since Jan 2017

\*\* IMA-Composite(20%IMA-S+14,4%IRF-M1+25,6%IRF-M1+ 30%IMA-B5+10%IMA-B5+) from Jan 2015 to Dec 2016. Previous benchmark was IMA-G ex-C

O mês de junho foi marcado pela reavaliação de expectativas. As repercussões da delação de Joesley ainda não estão completamente definidas, porém, ela reduziu a governabilidade e capacidade do governo em aprovar qualquer tipo de medida, principalmente as medidas de política fiscal, importantes para um futuro mais saudável para o país.

O Banco Central manteve sua política de afrouxamento monetário. Reduzindo novamente a taxa Selic em 100 bps e trazendo a taxa para 10,25%. Os cortes da Selic ainda continuam sendo suportados por uma inflação baixa e abaixo do centro da meta. O IPCA acumulado nos 12 meses até junho atingiu 3,00%.

Os fundos da Previ Novartis performaram bem nesse cenário complicado, superando levemente os benchmarks.

O Real desvalorizou 1,99% em junho, acumulando uma desvalorização de 1,51% no ano. O índice Ibovespa subiu 0,30%. As taxas de juros voltaram próximas ao patamar pré delação. O risco-país medido pelo CDS de cinco anos oscilou 5 bps e terminou o mês em 242 bps.

**5- Renda Fixa**

ALM	Jul-16	Aug-16	Sep-16	Oct-16	Nov-16	Dec-16	Jan-17	Feb-17	Mar-17	Apr-17	May-17	Jun-17	YTD	Last 12m	Last 24m
Bradesco	1,16%	1,13%	0,92%	0,64%	0,46%	1,13%	1,07%	1,33%	0,90%	0,43%	0,51%	0,48%	4,80%	10,63%	27,31%
Benchmark: Target	-0,06%	0,76%	0,36%	0,46%	0,38%	1,16%	0,76%	0,39%	-0,05%	-0,92%	-0,19%	-0,64%	-0,65%	2,43%	19,64%
<b>Fixed Income: IMA-S</b>															
BNP Paribas	1,13%	1,23%	1,14%	1,11%	1,10%	1,09%	1,05%	0,90%	0,87%	0,81%	1,01%	0,84%	5,61%	13,00%	28,85%
Itaú	1,13%	1,24%	1,15%	1,04%	1,02%	1,13%	1,09%	0,93%	1,12%	0,80%	0,81%	0,83%	5,70%	12,99%	28,78%
Benchmark: IMA-S	1,11%	1,21%	1,08%	1,04%	1,03%	1,10%	1,08%	0,87%	1,06%	0,80%	0,95%	0,90%	5,80%	12,96%	28,79%
<b>Fixed Income: IMA composite</b>															
Bradesco	1,52%	1,08%	1,73%	1,02%	0,12%	1,95%	1,54%	2,58%	1,14%	0,22%	-0,25%	0,55%	5,89%	13,98%	32,60%
Itaú	1,46%	1,11%	1,66%	0,96%	0,30%	1,82%	1,47%	2,38%	1,08%	0,23%	-0,25%	0,48%	5,49%	13,42%	30,72%
Benchmark*	1,44%	1,05%	1,57%	0,90%	0,28%	1,72%	1,48%	2,36%	1,05%	0,24%	-0,12%	0,53%	5,65%	13,22%	31,76%
<b>Structured: Hedge Fund</b>															
BBM	2,02%	1,22%	2,18%	1,66%	0,96%	1,77%	1,74%	0,14%	-	-	-	-	N.A	N.A	N.A
Safra	1,40%	1,02%	1,79%	1,74%	-1,93%	3,22%	2,14%	1,73%	1,50%	-0,44%	-2,38%	1,55%	4,09%	11,77%	29,35%
SPX	-	-	-	-	-	-	-	0,98%	1,90%	-0,14%	1,00%	1,32%	N.A	N.A	N.A
Benchmark: CDI	1,11%	1,21%	1,11%	1,05%	1,04%	1,12%	1,08%	0,86%	1,05%	0,79%	0,93%	0,81%	5,65%	12,85%	28,75%
<b>Structured: Long &amp; Short</b>															
BNP Paribas	2,41%	1,62%	1,32%	2,91%	0,24%	1,97%	1,76%	1,45%	-0,18%	-0,01%	1,31%	1,73%	6,21%	17,79%	29,96%
Oceana	0,92%	1,77%	1,41%	1,49%	0,86%	1,23%	1,51%	1,02%	1,56%	0,75%	1,13%	1,31%	7,51%	16,02%	33,78%
Santander	1,81%	3,11%	1,47%	1,09%	0,89%	1,12%	1,43%	0,98%	0,42%	0,66%	-0,29%	0,37%	3,62%	13,82%	30,00%
Benchmark: CDI	1,11%	1,21%	1,11%	1,05%	1,04%	1,12%	1,08%	0,86%	1,05%	0,79%	0,93%	0,81%	5,65%	12,85%	28,75%

\* Benchmark  
50% IMA-S + 50% IMA-B since Jan 2017  
IMA-Composite(20%IMA-S+14,4%IRF-M1+ 25,6%IRF-M1+ +30%IMA-B5+10%IMA-B5+) from Jan 2015 to Dec 2016.  
Previous benchmark was IMA-G ex-C

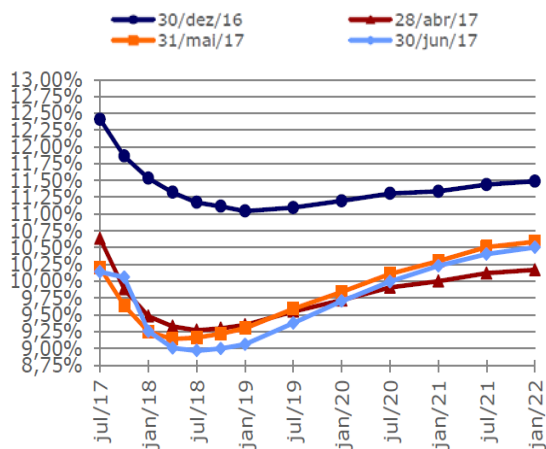
**Juros Nominais** – As taxas nominais recuaram praticamente ao longo de toda curva, com vencimentos mais curtos apresentando melhor desempenho. Os vencimentos mais longos tiveram um desempenho pior refletindo a grave crise política e o adiamento das reformas, principalmente a previdenciária. As taxas voltaram para patamares próximos aos pré-crise, principalmente em função da inflação e expectativa com a continuidade do ciclo de corte de juros.

**Juros Reais** – Na curva de juros reais, os vencimentos mais longos e intermediários se mantiveram estáveis no mês de junho e os vencimentos curtos recuaram. O IMA-B rendeu 0,16% no mês, acumulando 5,46% no ano.

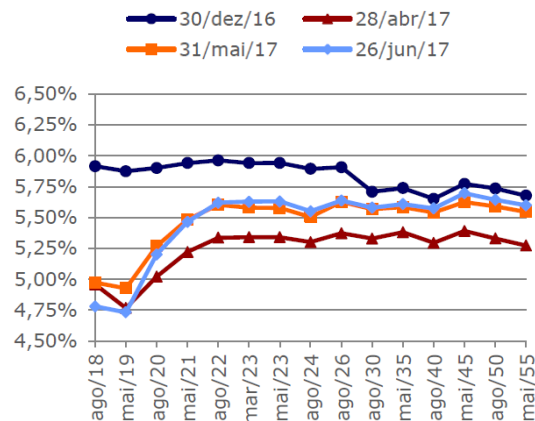
**Crédito Privado** – Após a queda do número de negócios no mês de maio, a liquidez voltou a normalidade no mês de junho, porém continua com poucas ofertas de venda e emissões no mercado primário.

Dentro deste contexto, os fundos de renda fixa da Previ Novartis que possuem o IMA-B em seus benchmarks renderam igual o benchmark. Por outro lado, os hedge funds e long & short (exceto Santander) tiveram ótimo desempenho.

**Curva de Juros Nominais**



**Curva de Juros Reais**



## 6- Renda Variável

Equities: IBrX	Jul-16	Aug-16	Sep-16	Oct-16	Nov-16	Dec-16	Jan-17	Feb-17	Mar-17	Apr-17	May-17	Jun-17	YTD	Last 12m	Last 24m
Bradesco	12,38%	0,11%	0,03%	11,53%	-5,01%	-2,74%	7,11%	3,51%	-2,75%	0,66%	-5,08%	0,89%	3,94%	20,51%	-2,29%
Oceana	9,98%	1,21%	0,63%	8,93%	-5,07%	-0,91%	7,67%	4,30%	-0,57%	1,29%	-2,18%	1,66%	12,47%	29,09%	34,02%
Benchmark: IBrX	11,31%	1,12%	0,60%	10,75%	-5,00%	-2,55%	7,21%	3,30%	-2,35%	0,88%	-3,66%	0,30%	5,41%	22,39%	18,62%
Equities: Dividends	Jul-16	Aug-16	Sep-16	Oct-16	Nov-16	Dec-16	Jan-17	Feb-17	Mar-17	Apr-17	May-17	Jun-17	YTD	Last 12m	Last 24m
Vinci Partners	7,47%	0,60%	0,03%	4,56%	-5,76%	-1,62%	2,84%	5,34%	-2,83%	0,52%	-3,09%	-0,66%	1,88%	6,80%	20,01%
Benchmark: IDIV	12,72%	1,86%	-0,26%	14,85%	-2,19%	-0,90%	8,59%	6,99%	-1,86%	0,94%	-5,71%	-1,23%	7,18%	36,65%	31,14%
Equities: Value / Growth	Jul-16	Aug-16	Sep-16	Oct-16	Nov-16	Dec-16	Jan-17	Feb-17	Mar-17	Apr-17	May-17	Jun-17	YTD	Last 12m	Last 24m
BRZ	8,59%	0,54%	0,47%	10,36%	-7,15%	-0,60%	1,69%	2,98%	-1,43%	0,62%	-	-	N.A	N.A	N.A
Pollux	12,81%	1,14%	-1,04%	11,60%	-6,93%	-0,26%	10,88%	4,58%	-4,47%	-1,66%	-2,56%	-2,98%	2,97%	20,45%	29,20%
Vinci Partners	-	-	-	-	-9,12%	-1,25%	5,30%	-	-	-	-	-	N.A	N.A	N.A
BNP Paribas	-	-	-0,21%	3,77%	-0,42%	3,84%	5,28%	2,48%	-1,50%	0,34%	0,52%	0,73%	7,98%	N.A	N.A
BR Plural	-	-	-1,78%	13,55%	-5,58%	-4,91%	7,94%	2,41%	-3,51%	1,45%	-5,88%	1,70%	3,58%	N.A	N.A
BBM	-	-	-	-	-	-	-	-	-	-	-6,12%	-0,12%	N.A	N.A	N.A
Benchmark: IBrX	11,31%	1,12%	0,60%	10,75%	-5,00%	-2,55%	7,21%	3,30%	-2,35%	0,88%	-3,66%	0,30%	5,41%	22,39%	18,62%
Equities: Offshore	Jul-16	Aug-16	Sep-16	Oct-16	Nov-16	Dec-16	Jan-17	Feb-17	Mar-17	Apr-17	May-17	Jun-17	YTD	Last 12m	Last 24m
FoF Itaú	4,99%	0,58%	0,09%	-2,93%	7,67%	-2,49%	-0,66%	1,27%	1,69%	3,14%	2,35%	2,81%	11,02%	19,29%	17,48%
BlackRock	3,82%	-0,27%	0,17%	-3,26%	10,04%	-1,81%	-2,11%	2,81%	0,07%	3,14%	3,12%	3,12%	10,45%	19,74%	N.A
Benchmark: MSCI World (BRL)	5,09%	-0,09%	0,54%	-3,98%	8,11%	-1,86%	-1,80%	1,79%	2,95%	2,29%	3,22%	2,24%	11,08%	19,47%	17,73%

Em junho os mercados financeiros globais favoreceram os mercados emergentes, com baixa volatilidade nas bolsas e nas taxas de câmbio.

Os resultados do mercado acionário não foram expressivos, com o IBOV e o IBrX rendendo 0,30% no mês e atingindo retornos de 4,44% e 5,41% no ano, respectivamente.

As contribuições positivas no mês de junho foram os segmentos de consumo e financeiro não bancário. As empresas desses setores se beneficiaram com a taxa Selic mais baixa. Nas commodities o petróleo obteve desempenho negativo devido ao aumento contínuo dos estoques nos EUA. O minério de ferro obteve uma leve recuperação devido as sinalizações de recuperação da China.

No portfólio de renda variável da Previ Novartis, a maioria dos fundos superaram o benchmark.

### 7- Performance "Perfil Super Conservador"

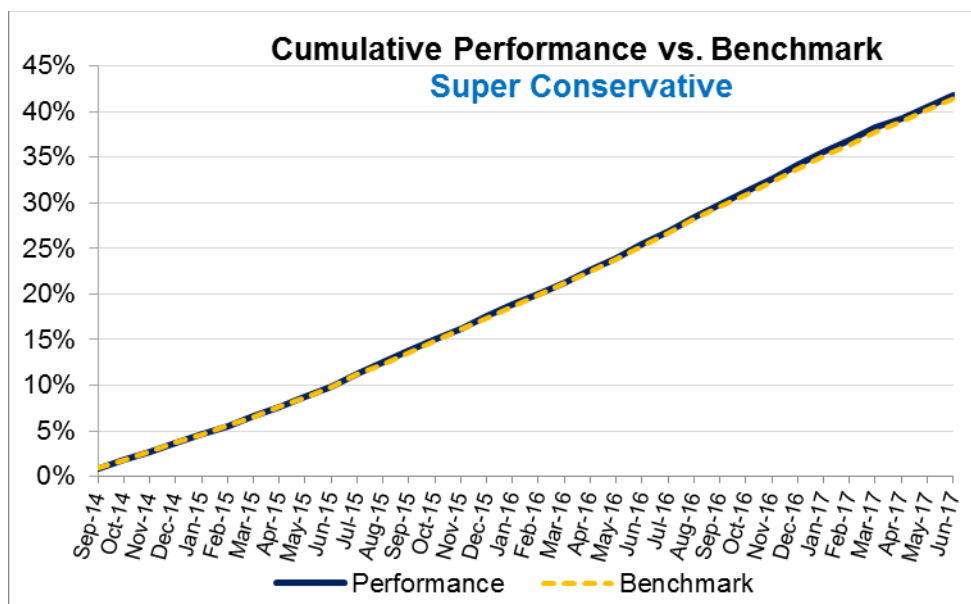
	Jul-16	Aug-16	Sep-16	Oct-16	Nov-16	Dec-16	Jan-17	Feb-17	Mar-17	Apr-17	May-17	Jun-17	YTD	Last 12m	Last 24m
<b>Fixed Income: IMA-S</b>															
BNP Paribas	1,13%	1,23%	1,14%	1,11%	1,10%	1,09%	1,05%	0,90%	0,87%	0,81%	1,01%	0,84%	5,61%	13,00%	28,85%
Itaú	1,13%	1,24%	1,15%	1,04%	1,02%	1,13%	1,09%	0,93%	1,12%	0,80%	0,80%	0,83%	5,70%	12,99%	28,97%
<b>Benchmark: IMA-S</b>	1,11%	1,21%	1,08%	1,04%	1,03%	1,10%	1,08%	0,87%	1,06%	0,80%	0,95%	0,90%	5,80%	12,96%	28,79%
<b>Profile Performance</b>	1,12%	1,23%	1,14%	1,07%	1,05%	1,10%	1,06%	0,91%	0,99%	0,80%	0,90%	0,83%	5,60%	12,89%	28,70%
<b>Benchmark*</b>	1,11%	1,21%	1,08%	1,04%	1,03%	1,10%	1,08%	0,87%	1,06%	0,80%	0,95%	0,90%	5,80%	12,96%	28,79%

\* Benchmark

50% IMA-S + 50% IMA-B since Jan 2017

IMA-Composite(20%IMA-S+14,4%IRF-M1+25,6%IRF-M1+ +30%IMA-B5+10%IMA-B5+) from Jan 2015 to Dec 2016.

Previous benchmark was IMA-G ex-C



## 8- Performance “Perfil Conservador”

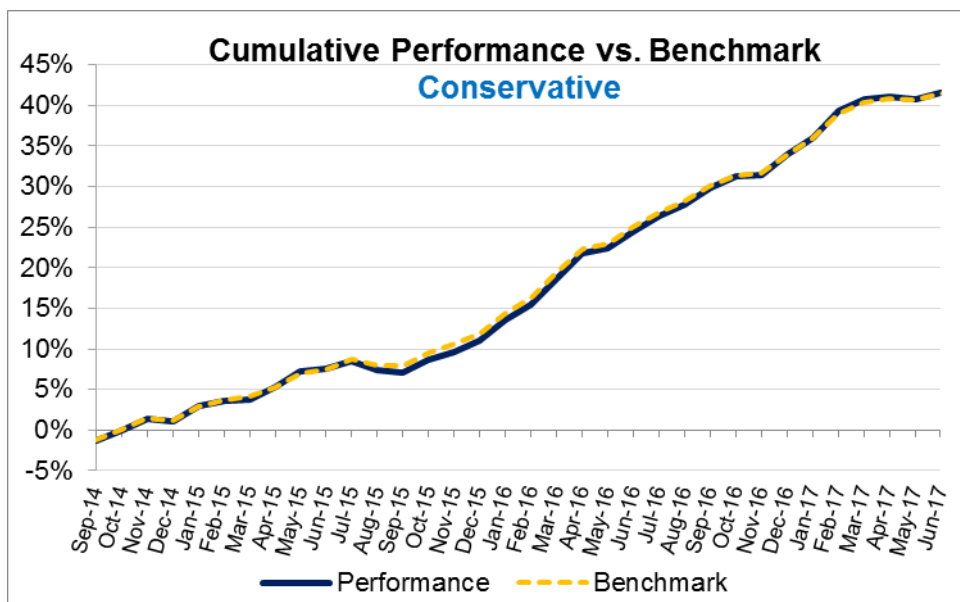
	Jul-16	Aug-16	Sep-16	Oct-16	Nov-16	Dec-16	Jan-17	Feb-17	Mar-17	Apr-17	May-17	Jun-17	YTD	Last 12m	Last 24m
<b>Fixed Income: IMA Composed</b>															
Bradesco	1,52%	1,08%	1,73%	1,02%	0,12%	1,95%	1,54%	2,58%	1,14%	0,22%	-0,25%	0,55%	5,89%	13,98%	32,60%
Itaú	1,46%	1,11%	1,66%	0,96%	0,30%	1,82%	1,47%	2,38%	1,08%	0,23%	-0,25%	0,48%	5,49%	13,42%	30,72%
Benchmark*	1,44%	1,05%	1,57%	0,90%	0,28%	1,72%	1,48%	2,36%	1,05%	0,24%	-0,12%	0,53%	5,65%	13,22%	31,76%
<b>Hedge Funds</b>															
BBM	2,02%	1,22%	2,18%	1,66%	0,96%	1,77%	1,74%	0,14%	-	-	-	-	N.A.	N.A.	N.A.
Safra	1,40%	1,02%	1,79%	1,74%	-1,93%	3,22%	2,14%	1,73%	1,50%	-0,44%	-2,38%	1,55%	4,09%	11,77%	29,35%
SPX	-	-	-	-	-	-	-	0,98%	1,90%	-0,14%	1,00%	1,32%	N.A.	N.A.	N.A.
Benchmark: CDI	1,11%	1,21%	1,11%	1,05%	1,04%	1,12%	1,08%	0,86%	1,05%	0,79%	0,93%	0,81%	5,65%	12,85%	28,75%
<b>Long &amp; Short</b>															
BNP Paribas	2,41%	1,62%	1,32%	2,91%	0,24%	1,97%	1,76%	1,45%	-0,18%	-0,01%	1,31%	1,73%	6,21%	17,79%	30,24%
Oceana	0,92%	1,77%	1,41%	1,49%	0,86%	1,23%	1,51%	1,02%	1,56%	0,75%	1,13%	1,31%	7,51%	16,02%	34,42%
Santander	1,81%	3,11%	1,47%	1,09%	0,89%	1,12%	1,43%	0,98%	0,42%	0,66%	-0,29%	0,37%	3,62%	13,82%	30,00%
Benchmark: CDI	1,11%	1,21%	1,11%	1,05%	1,04%	1,12%	1,08%	0,86%	1,05%	0,79%	0,93%	0,81%	5,65%	12,85%	28,75%
Profile Performance	1,49%	1,11%	1,68%	1,01%	0,21%	1,87%	1,51%	2,42%	1,10%	0,21%	-0,24%	0,54%	5,64%	13,66%	31,29%
Benchmark	1,42%	1,06%	1,55%	0,91%	0,32%	1,69%	1,46%	2,27%	1,05%	0,27%	-0,06%	0,55%	5,64%	13,19%	31,56%

\* Benchmark

50% IMA-S + 50% IMA-B desde Jan 2017

IMA-Composite(20%IMA-S+14,4%IRF-M1+25,6%IRF-M1+ +30%IMA-B5+10%IMA-B5+) de Jan 2015 a Dec 2016.

O benchmark anterior era IMA-G ex-C



## 9- Performance "Perfil Moderado"

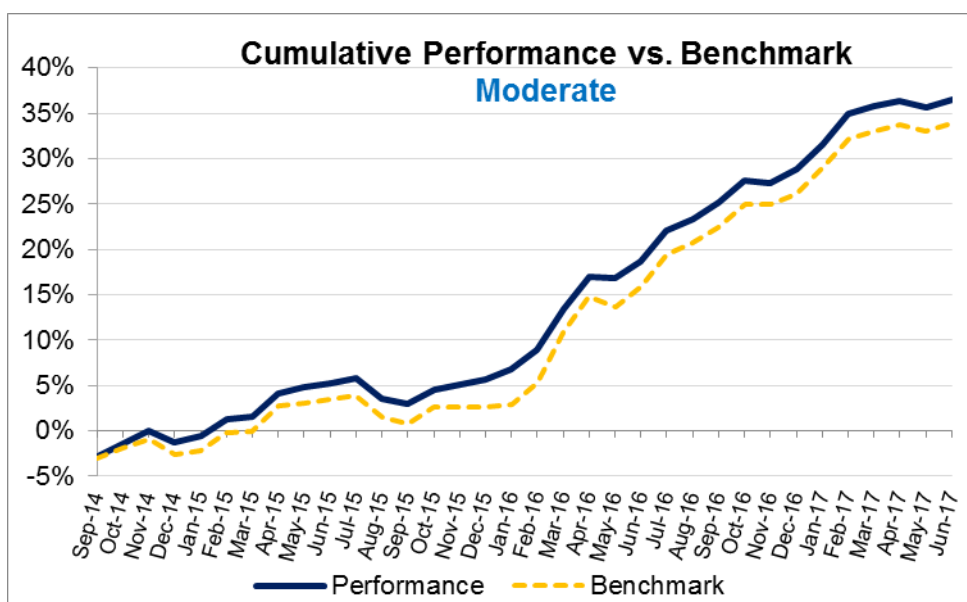
	Jul-16	Aug-16	Sep-16	Oct-16	Nov-16	Dec-16	Jan-17	Feb-17	Mar-17	Apr-17	May-17	Jun-17	YTD	Last 12m	Last 24m
<b>Fixed Income: IMA Composed</b>															
Bradesco	1,52%	1,08%	1,73%	1,02%	0,12%	1,95%	1,54%	2,58%	1,14%	0,22%	-0,25%	0,55%	5,89%	13,98%	32,60%
Itaú	1,46%	1,11%	1,66%	0,96%	0,30%	1,82%	1,47%	2,38%	1,08%	0,23%	-0,25%	0,48%	5,49%	13,42%	30,72%
Benchmark*	1,44%	1,05%	1,57%	0,90%	0,28%	1,72%	1,48%	2,36%	1,05%	0,24%	-0,12%	0,53%	5,65%	13,22%	31,76%
<b>Hedge Funds</b>															
BBM	2,02%	1,22%	2,18%	1,66%	0,96%	1,77%	1,74%	0,14%	-	-	-	-	N.A.	N.A.	N.A.
Safra	1,40%	1,02%	1,79%	1,74%	-1,93%	3,22%	2,14%	1,73%	1,50%	-0,44%	-2,38%	1,55%	4,09%	11,77%	29,35%
SPX	-	-	-	-	-	-	-	0,98%	1,90%	-0,14%	1,00%	1,32%	N.A.	N.A.	N.A.
Benchmark: CDI	1,11%	1,21%	1,11%	1,05%	1,04%	1,12%	1,08%	0,86%	1,05%	0,79%	0,93%	0,81%	5,65%	12,85%	28,75%
<b>Long &amp; Short</b>															
BNP Paribas	2,41%	1,62%	1,32%	2,91%	0,24%	1,97%	1,76%	1,45%	-0,18%	-0,01%	1,31%	1,73%	6,21%	17,79%	30,24%
Oceana	0,92%	1,77%	1,41%	1,49%	0,86%	1,23%	1,51%	1,02%	1,56%	0,75%	1,13%	1,31%	7,51%	16,02%	34,42%
Santander	1,81%	3,11%	1,47%	1,09%	0,89%	1,12%	1,43%	0,98%	0,42%	0,66%	-0,29%	0,37%	3,62%	13,82%	30,00%
Benchmark: CDI	1,11%	1,21%	1,11%	1,05%	1,04%	1,12%	1,08%	0,86%	1,05%	0,79%	0,93%	0,81%	5,65%	12,85%	28,75%
<b>Equities: IBrX</b>															
Bradesco	12,38%	0,11%	0,03%	11,53%	-5,01%	-2,74%	7,11%	3,51%	-2,75%	0,66%	-5,08%	0,89%	3,94%	20,51%	-2,97%
Oceana	9,98%	1,21%	0,63%	8,93%	-5,07%	-0,91%	7,67%	4,30%	-0,57%	1,29%	-2,18%	1,66%	12,47%	29,09%	34,02%
Benchmark: IBrX	11,31%	1,12%	0,60%	10,75%	-5,00%	-2,55%	7,21%	3,30%	-2,35%	0,88%	-3,66%	0,30%	5,41%	22,39%	18,62%
<b>Equities: Dividends</b>															
Vinci Partners	7,47%	0,60%	0,03%	4,56%	-5,76%	-1,62%	2,84%	5,34%	-2,83%	0,52%	-3,09%	-0,66%	1,88%	6,80%	20,01%
Benchmark: IDIV	12,72%	1,86%	-0,26%	14,85%	-2,19%	-0,90%	8,59%	6,99%	-1,86%	0,94%	-5,71%	-1,23%	7,18%	36,65%	31,14%
<b>Equities: Value &amp; Growth</b>															
BRZ	8,59%	0,54%	0,47%	10,36%	-7,15%	-0,60%	1,68%	2,98%	-1,43%	0,62%	-	-	N.A.	N.A.	N.A.
Pollux	12,81%	1,14%	-1,04%	11,60%	-6,93%	-0,26%	10,88%	4,58%	-4,47%	-1,66%	-2,56%	-2,98%	2,97%	20,45%	29,20%
BNP Paribas	-	-	-0,21%	3,77%	-0,42%	3,84%	5,28%	2,48%	-1,50%	0,34%	0,52%	0,73%	7,98%	N.A.	N.A.
BR Plural	-	-	-1,78%	13,55%	-5,58%	-4,91%	7,94%	2,41%	1,45%	-5,88%	1,70%	3,58%	N.A.	N.A.	N.A.
BBM	-	-	-	-	-	-	-	-	-	-	-6,12%	-0,12%	N.A.	N.A.	N.A.
Benchmark: IBrX	11,31%	1,12%	0,60%	10,75%	-5,00%	-2,55%	7,21%	3,30%	-2,35%	0,88%	-3,66%	0,30%	5,41%	22,39%	18,62%
<b>Equities: Offshore</b>															
FoF Itaú	5,20%	0,58%	0,09%	-2,93%	7,67%	-2,49%	-0,66%	1,27%	1,69%	3,14%	2,35%	2,81%	11,02%	19,83%	17,67%
BlackRock	3,82%	-0,27%	0,17%	-3,26%	10,04%	-1,81%	-2,11%	2,81%	0,07%	3,14%	3,12%	3,12%	10,45%	19,74%	N.A.
Benchmark: MSCI World (BRL)	5,09%	-0,09%	0,54%	-3,98%	8,11%	-1,86%	-1,80%	1,79%	2,95%	2,29%	3,22%	2,24%	11,08%	19,47%	17,73%
Profile Performance	2,78%	1,04%	1,37%	1,84%	-0,21%	1,24%	2,09%	2,57%	0,60%	0,39%	-0,53%	0,61%	5,84%	14,63%	28,33%
Benchmark	3,05%	1,05%	1,37%	2,12%	-0,05%	0,95%	2,28%	2,48%	0,67%	0,45%	-0,43%	0,56%	6,12%	15,41%	29,38%

\* Benchmark

50% IMA-S + 50% IMA-B desde Jan 2017

IMA-Composite(20%IMA-S+14,4%IRF-M1+ +30%IMA-B5+10%IMA-B5+) de Jan 2015 a Dec 2016.

O benchmark anterior era IMA-G ex-C





## 10- Performance "Perfil Agressivo"

	Jul-16	Aug-16	Sep-16	Oct-16	Nov-16	Dec-16	Jan-17	Feb-17	Mar-17	Apr-17	May-17	Jun-17	YTD	Last 12m	Last 24m
<b>Fixed Income: IMA Composed</b>															
Bradesco	1,52%	1,08%	1,73%	1,02%	0,12%	1,95%	1,54%	2,58%	1,14%	0,22%	-0,25%	0,55%	5,89%	13,98%	32,60%
Itaú	1,46%	1,11%	1,66%	0,96%	0,30%	1,82%	1,47%	2,38%	1,08%	0,23%	-0,25%	0,48%	5,49%	13,42%	30,72%
Benchmark*	1,44%	1,05%	1,57%	0,90%	0,28%	1,72%	1,48%	2,36%	1,05%	0,24%	-0,12%	0,53%	5,65%	13,22%	31,76%
<b>Hedge Funds</b>															
BBM	2,02%	1,22%	2,18%	1,66%	0,96%	1,77%	1,74%	0,14%	-	-	-	-	N.A.	N.A.	N.A.
SPX	-	-	-	-	-	-	-	0,98%	1,90%	-0,14%	1,00%	1,32%	N.A.	N.A.	N.A.
Benchmark: CDI	1,11%	1,21%	1,11%	1,05%	1,04%	1,12%	1,08%	0,86%	1,05%	0,79%	0,93%	0,81%	5,65%	12,85%	28,75%
<b>Long &amp; Short</b>															
Santander	1,81%	3,11%	1,47%	1,09%	0,89%	1,12%	1,43%	0,98%	0,42%	0,66%	-0,29%	0,37%	3,62%	13,82%	30,00%
Benchmark: CDI	1,11%	1,21%	1,11%	1,05%	1,04%	1,12%	1,08%	0,86%	1,05%	0,79%	0,93%	0,81%	5,65%	12,85%	28,75%
<b>Equities: IBRX</b>															
Bradesco	12,38%	0,11%	0,03%	11,53%	-5,01%	-2,74%	7,11%	3,51%	-2,75%	0,66%	-5,08%	0,89%	3,94%	20,51%	4,40%
Oceana	9,98%	1,21%	0,63%	8,93%	-5,07%	-0,91%	7,67%	4,30%	-0,57%	1,29%	-2,18%	1,66%	12,47%	29,09%	34,02%
Benchmark: IBRX	11,31%	1,12%	0,60%	10,75%	-5,00%	-2,55%	7,21%	3,30%	-2,35%	0,88%	-3,66%	0,30%	5,41%	22,39%	18,62%
<b>Equities: Dividends</b>															
Vinci Partners	7,47%	0,60%	0,03%	4,56%	-5,76%	-1,62%	2,84%	5,34%	-2,83%	0,52%	-3,09%	-0,66%	1,88%	6,80%	20,01%
Benchmark: IDIV	12,72%	1,86%	-0,26%	14,85%	-2,19%	-0,90%	8,59%	6,99%	-1,86%	0,94%	-5,71%	-1,23%	7,18%	36,65%	31,14%
<b>Equities: Value &amp; Growth</b>															
BRZ	8,59%	0,54%	0,47%	10,36%	-7,15%	-0,60%	1,70%	2,98%	-1,43%	0,62%	-	-	N.A.	N.A.	N.A.
Pollux	12,81%	1,14%	-1,04%	11,60%	-6,93%	-0,26%	10,88%	4,58%	-4,47%	-1,66%	-2,56%	-2,98%	2,97%	20,45%	29,20%
Vinci Partners	-	-	-	-	-9,12%	-1,25%	5,30%	-	-	-	-	-	N.A.	N.A.	N.A.
BBM	-	-	-	-	-	-	-	-	-	-	-6,12%	-0,12%	N.A.	N.A.	N.A.
Benchmark: IBRX	11,31%	1,12%	0,60%	10,75%	-5,00%	-2,55%	7,21%	3,30%	-2,35%	0,88%	-3,66%	0,30%	5,41%	22,39%	18,62%
<b>Equities: Offshore</b>															
FoF Itaú	2,27%	0,58%	0,09%	-2,93%	7,67%	-2,49%	-0,66%	1,27%	1,69%	3,14%	2,35%	2,81%	11,02%	16,49%	N.A.
Benchmark:	5,09%	-0,09%	0,54%	-3,98%	8,11%	-1,86%	-1,80%	1,79%	2,95%	2,29%	3,22%	2,24%	11,08%	19,47%	17,73%
MSCI World (BRL)															
Profile Performance	3,59%	0,85%	1,03%	2,70%	-1,04%	0,39%	2,60%	2,70%	0,13%	0,48%	-0,92%	0,47%	5,53%	13,65%	23,88%
Benchmark	4,35%	1,07%	1,19%	3,07%	-0,69%	0,21%	3,16%	2,66%	0,32%	0,62%	-1,07%	0,53%	6,32%	16,38%	27,07%

\* Benchmark

50% IMA-S + 50% IMA-B desde Jan 2017

IMA-Composite(20%IMA-S+14,4%IRF-M1+25,6%IRF-M1+ +30%IMA-B5+10%IMA-B5+) de Jan 2015 a Dec 2016.

O benchmark anterior era IMA-G ex-C

