



# RELATÓRIO *anual* 2020



# Mensagem DA DIRETORIA



Olá,

2020 foi um ano como nunca antes visto. Quem diria que, em pleno século 21, passaríamos por uma pandemia global e, em tão pouco tempo, mudaríamos nossa maneira de pensar e agir. Nesse momento que estamos passando é fundamental diferenciar ações reativas de curto prazo das ações estratégicas de longo prazo. O que queremos dizer é que, apesar de nos adaptarmos às novas rotinas de home office e atendimento remoto, por exemplo, nosso planejamento para a aposentadoria deve permanecer intacto.

O objetivo da Previ Novartis não mudou. Continuamos com o compromisso de prover benefícios previdenciários para nossos assistidos, bem como gerenciar os saldos de conta de nossos participantes ainda em fase de acumulação. Além disso, nesse período de pandemia foi fundamental continuar com nossas ações de educação financeira e previdenciária mantendo, mesmo que virtualmente, a proximidade com nossos participantes e assistidos.

Estivemos sempre atentos aos impactos do surto em nossas operações, seja na adoção de estrutura necessária para a realização do teletrabalho, seja avaliando os impactos na posição patrimonial e financeira da Entidade. Importante frisar que a alta volatilidade no mercado financeiro durante o ano colocou nossos gestores a prova. E a Previ Novartis manteve, por meio de controles detalhados de consultorias contratadas, a constante adoção de medidas apropriadas para mitigar os impactos do surto nos resultados dos planos.

Convidamos você a ler este Relatório Anual e conhecer um pouco mais da nossa trajetória em 2020. Nele, você poderá acompanhar o patrimônio e as estatísticas da Entidade, conhecer as despesas com a gestão e investimentos, saber da saúde atuarial do plano, além dos resultados dos investimentos.

**Boa leitura!**

# Estrutura

## ORGANIZACIONAL



### DIRETORIA EXECUTIVA

**RENATA DESIDERIO FURINI**  
Diretora Presidente e ARPB

**MUCIO DE CAMPOS MAIA NETO**  
AETO

**ALINE DE OLIVEIRA ALMEIDA**

**LUCIANO HOFFMANN**

### CONSELHO DELIBERATIVO

**DANIEL ANTÔNIO PERIN**  
Presidente

**CORINNA IARA HOFFMANN**  
Represente das Particionadoras

**EDUARDO AMBROSINI**  
Represente participantes e assistidos

### CONSELHO FISCAL

**LUCIANO DE BARROS CORRADINI**  
Presidente

**LUIZ EDUARDO COIMBRA SILVA**  
Represente das Particionadoras

**PAULO MURADIAN**  
Represente participantes e assistidos

### COMITÊ DE INVESTIMENTOS

**RENATA DESIDERIO FURINI**

**MUCIO DE CAMPOS MAIA NETO**

**DANIEL ANTÔNIO PERIN**

**LIVIA TOTH**

## *Acontecimentos* da Previ Novartis em 2020 (1/3)



### ADESÃO ONLINE

Em maio foi implementada a ferramenta de adesão online no site da Previ Novartis. Desde a implementação, os colaboradores das empresas do Grupo Novartis que ainda não fazem parte do Plano D podem realizar sua inscrição diretamente pelo site da Previ Novartis clicando em 'Quero Participar' e seguindo os passos.



### CISÃO DO PLANO D

Foi aprovada pela Previc em julho a cisão do Plano de Benefícios D. Com isso, a patrocinadora Alcon Brasil Cuidados com a Saúde Ltda. passou a ter seu plano administrado pelo Multiprev Fundo Múltiplo de Pensão. O processo foi finalizado com a transferência efetivada em outubro/2020. Este processo de cisão e transferência de gerenciamento não tem nenhum impacto para os participantes que continuaram com o plano na Previ Novartis.

Nota: a Retirada de Patrocínio da Alcon do Plano A ainda está em andamento na Previc.



### PALESTRA CUIDANDO DO SEU ORÇAMENTO PARA OS APOSENTADOS

No mês de junho, a Previ Novartis promoveu uma sessão online, exclusiva para os assistidos, com o consultor Ednei Delfim da empresa Willis Towers Watson, para um bate papo com dicas de como se organizar financeiramente em tempos de crise e incertezas.

## Acontecimentos da Previ Novartis em 2020 (2/3)



### BATE PAPO PREVI NOVARTIS COM O CASAL DO CANAL “VIAJO LOGO EXISTO”

Em maio, a Previ Novartis realizou um bate-papo interessante com os idealizadores do canal/blog “Viajo Logo Existo”, abordando formas de se planejar para viver a vida em sua plenitude, qual período em que se deve arriscar para atingir os seus objetivos, a importância dos investimentos e diversificação para alcançar o sucesso, contribuições financeiras complementares para seguir seus planos e realização de sonhos. O evento contou com a presença de aproximadamente 120 pessoas.

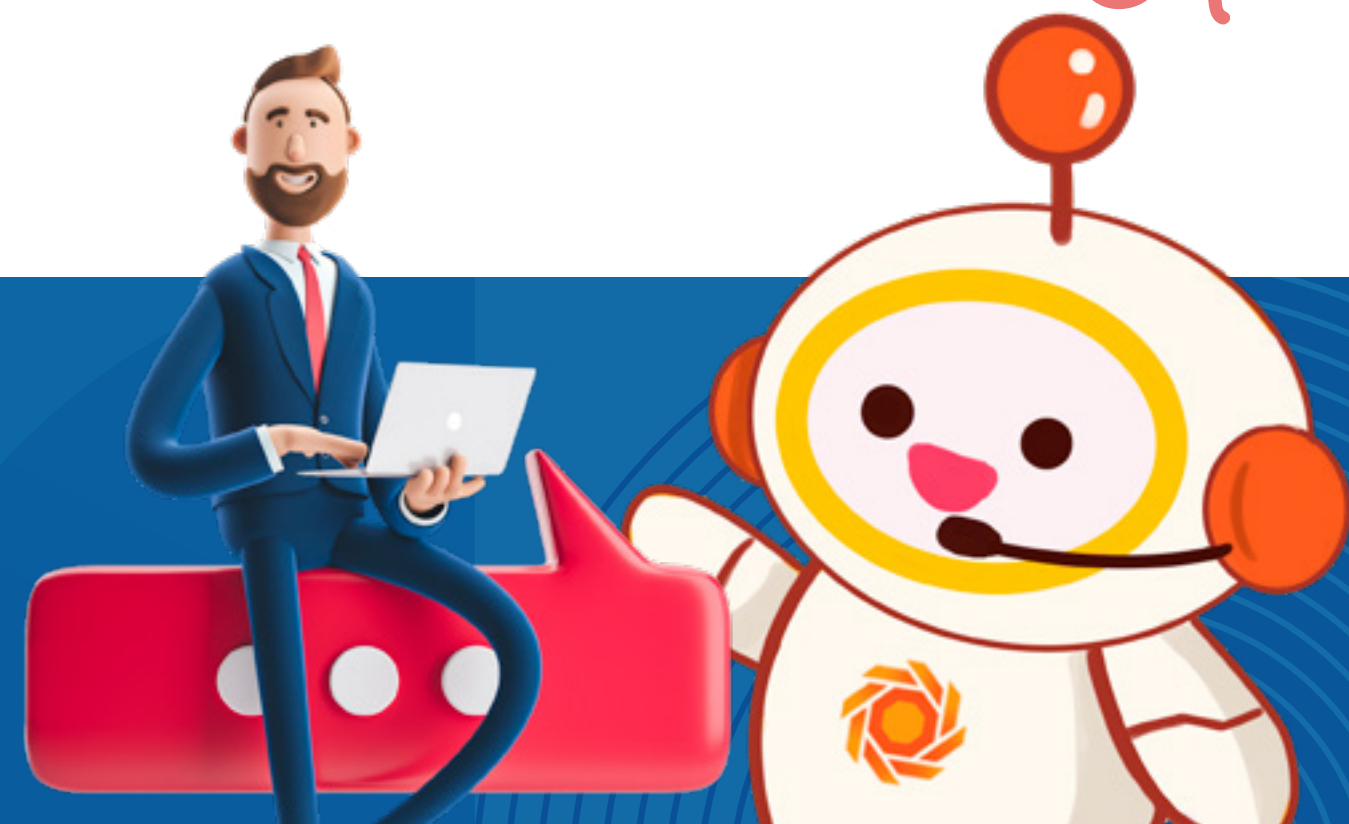
### PROGRAMA RODAS DE EMPATIA DA NOVARTIS

A Previ Novartis participou do programa Rodas de Empatia da Novartis, com uma sessão online sobre a importância da organização financeira em tempos de crise, resgatando os conceitos de consumo e uso de crédito consciente, habilidades de um consumidor consciente, atenção às armadilhas de consumo e passos para um bom planejamento financeiro.

### ENCONTRO ANUAL DOS APOSENTADOS

Em 2020, o tradicional encontro foi virtual e reuniu mais de 40 aposentados. No evento foram apresentados a missão e o propósito da companhia, seu compromisso com a sociedade e os pacientes, além de destacar um panorama do que a Novartis está fazendo durante a pandemia do COVID-19. Além disso, também foram apresentados os principais números da Previ Novartis, o atual cenário econômico e os impactos para os investimentos da Entidade, e uma breve reflexão sobre como envelhecer bem.

## Acontecimentos da Previ Novartis em 2020 (3/3)



### CRIAÇÃO DO PREVITO

Dezembro foi o mês de nascimento do Previto, o assistente robô da Previ Novartis. Com ele, ficou mais fácil e rápido conhecer as características, regras e vantagens do seu plano na Previ Novartis. É possível, inclusive, fazer a análise do seu perfil de investidor. Entre no site da Previ Novartis, clique no ícone no canto direito da página e comece a conversar com o Previto!



### QUIZZES TRIMESTRAIS

A Entidade deu continuidade no envio de quizzes interativos para os colaboradores do Grupo Novartis, com o objetivo de levar mais informações sobre educação financeira, investimentos e o plano de previdência complementar da Previ Novartis.

### PLANTÕES DE DÚVIDAS

Durante 2020, aconteceram sessões online sobre os planos da Previ Novartis com algumas equipes das linhas de produto do grupo Novartis. Além disso, também aconteceram plantões de dúvidas para os aposentados, onde tiveram a oportunidade de esclarecer dúvidas, saber mais sobre a composição da carteira dos perfis de investimento, campanha de alteração de renda (julho/20) e sobre as novas funcionalidades do app da Entidade.

## Números da Entidade

Em 31 de dezembro de 2020, o Patrimônio Total administrado pela Previ Novartis era de:

**R\$ 1,2 BILHÕES**

*Plano A*  
**R\$ 885,2 MILHÕES**

*Plano D*  
**R\$ 338,1 MILHÕES**

Esse valor equivale às reservas de **3.294** participantes distribuídos conforme

	Plano A	Plano D
Ativos	84	1602
Autopatrocinos	0	44
Aguardando BPD	165	762
Aposentados	438	55
Pensionistas	138	6
	<b>TOTAL: 825</b>	<b>TOTAL: 2.469</b>

Os planos são patrocinados por **4 empresas.**

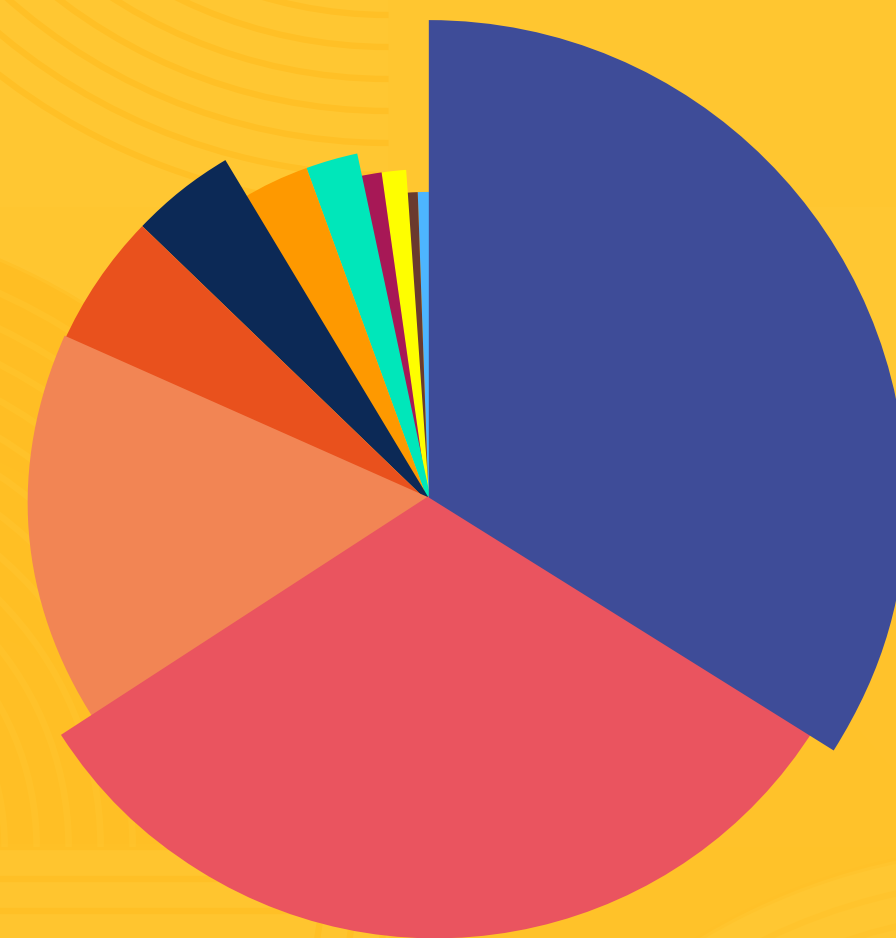
	Contribuições recebidas	Benefícios pagos
Plano A	2.417	44.771
Plano D	31.253	8.897

Em R\$ mil

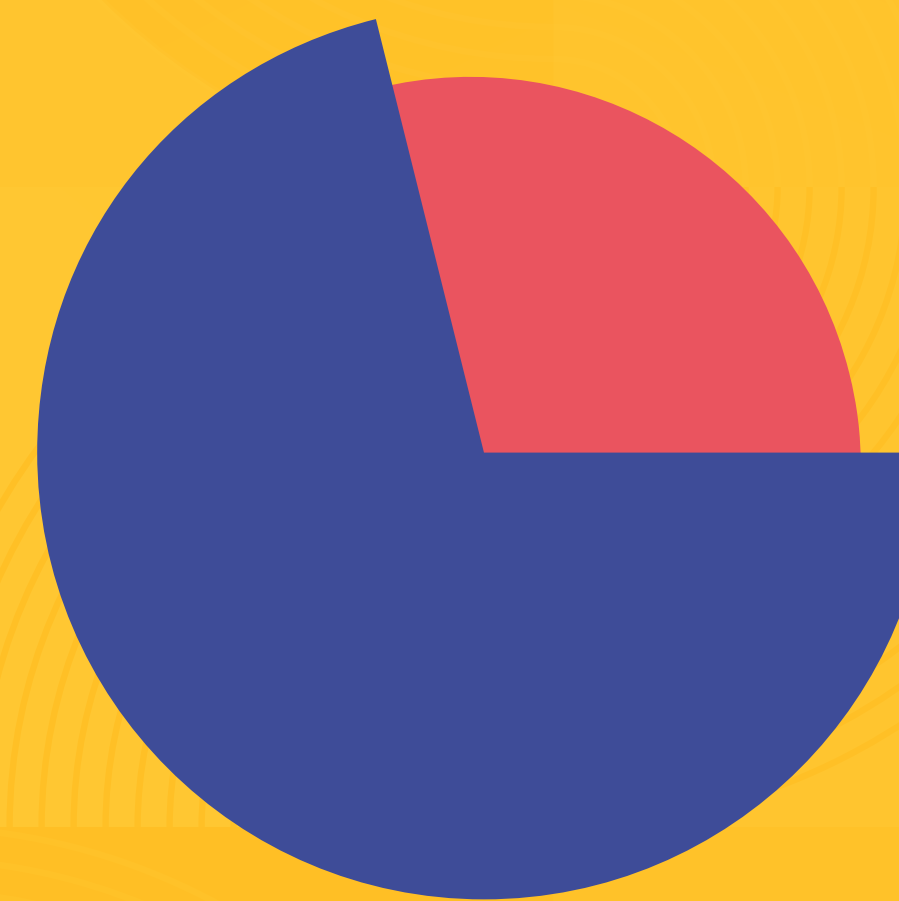
# Despesas da Entidade

O gasto total da Previ Novartis em 2020 foi de **R\$ 3,9 milhões**, sendo **R\$ 2,6 milhões** com a administração da Entidade e **R\$ 1,3 milhões** com a administração dos investimentos.

Despesas Administrativas



Despesas Investimentos



	R\$ mil	
Outsourcing	849,5	32,68%
Pessoal	793,6	30,53%
Consultoria Atuarial	394,1	15,16%
Tributos	148,7	5,72%
Honorários Advocatícios	108,0	4,16%
Terceirização in loco	87,3	3,36%
Auditoria	60,7	2,33%
Consultorias	51,9	2,00%
Entidades de Classe	43,0	1,65%
Administração do Site	32,1	1,23%
Congressos, Certificações	18,3	0,71%
Diversas	12,3	0,47%
<b>Total</b>	<b>2.599,5</b>	

	R\$ mil	
Gestão de carteiras, custódia, corretagens pagas e acompanhamento da política de investimentos	1.173,6	87,75%
Consultoria de Investimentos e Tributos	163,8	12,25%
<b>Total</b>	<b>1.337,4</b>	

\*Os gastos com a gestão de carteira e custódia (investimentos) são abatidos da rentabilidade/performance dos perfis.



## Informações Atuariais

Anualmente, uma consultoria especializada faz a avaliação atuarial dos Planos A e D da Previ Novartis para conhecer sua saúde financeira.

	Valores em R\$ mil		
	Plano A	Plano D	
<b>Patrimônio de Cobertura do Plano</b>	<b>786.741</b>	<b>332.149</b>	Valor que a Previ Novartis possui para cobrir os benefícios futuros dos participantes.
<b>Provisões Matemáticas</b>	<b>785.355</b>	<b>331.518</b>	Valor calculado pela consultoria e que deve ser provisionado pela Previ Novartis para cumprir com as suas obrigações com os participantes e assistidos.
Benefícios Concedidos	478.162	25.703	Divisão das Provisões Matemáticas, que demonstra valores a serem <u>pagos atualmente aos assistidos.</u>
Benefícios a Conceder	307.193	305.815	Divisão das Provisões Matemáticas, que demonstra valores a serem <u>pagos no futuro aos participantes ativos.</u>
<b>Equilíbrio Técnico</b>	<b>1.386</b>	<b>631</b>	Resultado da diferença entre Patrimônio de Cobertura do Plano e Provisões Matemáticas. Se for positivo, existe superávit no plano e, se negativo, déficit.
<b>Fundos</b>	<b>98.425</b>	<b>5.960</b>	Fundos com funções específicas diferentes do pagamento de benefícios dos participantes.

A Willis Towers Watson, consultoria responsável pelos cálculos atuariais, informou que ambos os planos estão superavitários, tendo suas obrigações integralmente cobertas pelo Patrimônio de Cobertura do Plano.

# Investimentos / Política de Investimentos

Define as diretrizes de aplicação dos recursos dos Planos A e D da Previ Novartis no mercado financeiro.

## Alocação dos recursos por segmento para 2021

PLANO A	Limites de aplicação por segmento	Super Conservador		Conservador		Moderado		Agressivo	
		Mínimo	Máximo	Mínimo	Máximo	Mínimo	Máximo	Mínimo	Máximo
		Renda Fixa	80%	100%	80%	100%	50%	100%	30%
Renda Variável	0%	0%	0%	10%	0%	30%	0%	50%	
Investimentos Estruturados	0%	10%	0%	20%	0%	20%	0%	20%	
Investimentos no Exterior	0%	5%	0%	10%	0%	10%	0%	10%	
Imóveis	0%	20%	0%	20%	0%	20%	0%	20%	
Empréstimos	0%	5%	0%	5%	0%	5%	0%	5%	

PLANO D	Limites de aplicação por segmento	Super Conservador		Conservador		Moderado		Agressivo	
		Mínimo	Máximo	Mínimo	Máximo	Mínimo	Máximo	Mínimo	Máximo
		Renda Fixa	80%	100%	80%	100%	50%	100%	30%
Renda Variável	0%	0%	0%	10%	0%	30%	0%	50%	
Investimentos Estruturados	0%	10%	0%	20%	0%	20%	0%	20%	
Investimentos no Exterior	0%	5%	0%	10%	0%	10%	0%	10%	
Imóveis	0%	20%	0%	20%	0%	20%	0%	20%	
Empréstimos	0%	5%	0%	5%	0%	5%	0%	5%	

# Investimentos / Demonstrativo de Investimentos (1/2)

A gestão dos investimentos é 100% terceirizada.

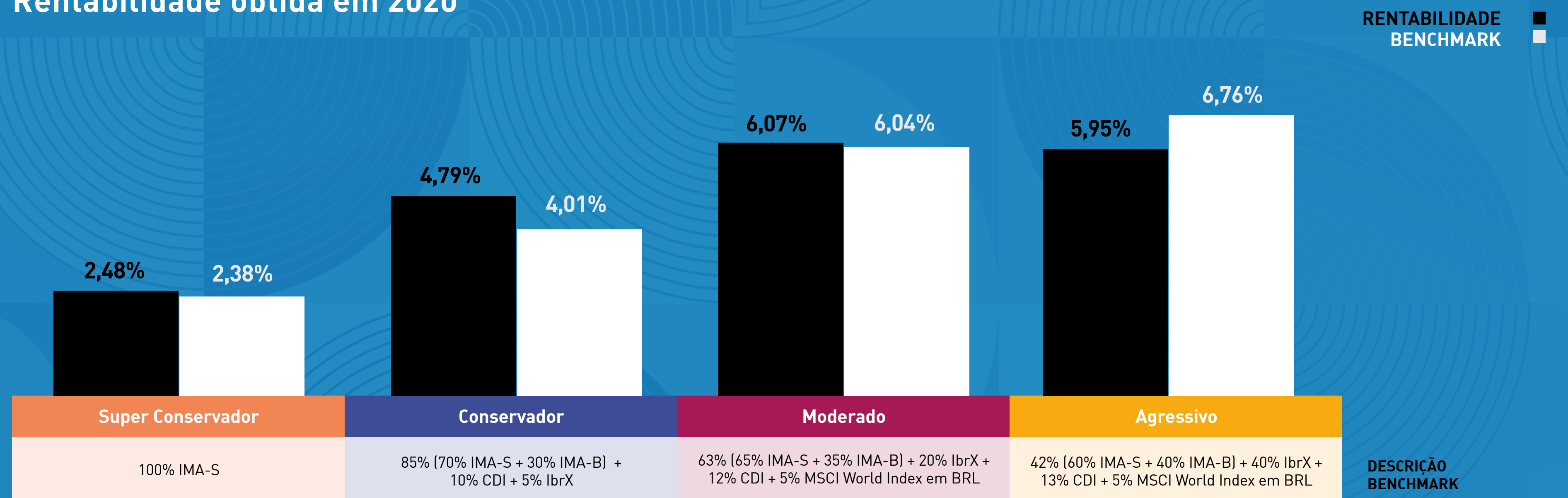
## Alocação dos ativos por segmento

PLANO A	Segmento	Super Conservador		Conservador		Moderado		Agressivo	
		R\$	%	R\$	%	R\$	%	R\$	%
		Renda Fixa	151.491.031	100,00%	61.600.043	84,06%	148.128.399	60,86%	44.109.056
Renda Variável	0	0,00%	5.766.749	7,87%	57.470.947	23,61%	47.005.022	43,35%	
Investimentos Estruturados	0	0,00%	4.683.883	6,39%	17.667.310	7,26%	8.351.511	7,70%	
Investimentos no Exterior	0	0,00%	1.229.688	1,68%	20.122.230	8,27%	8.969.190	8,27%	
Imóveis	0	0,00%	0	0,00%	0	0,00%	0	0,00%	
Empréstimos	0	0,00%	0	0,00%	0	0,00%	0	0,00%	
<b>TOTAL</b>		<b>151.491.031</b>	<b>0,00%</b>	<b>73.280.363</b>	<b>0,00%</b>	<b>243.388.885</b>	<b>0,00%</b>	<b>108.434.779</b>	<b>0,00%</b>

PLANO D	Segmento	Super Conservador		Conservador		Moderado		Agressivo	
		R\$	%	R\$	%	R\$	%	R\$	%
		Renda Fixa	41.945.359	100,00%	28.577.154	84,06%	78.229.179	60,86%	50.830.798
Renda Variável	0	0,00%	2.675.278	7,87%	30.351.405	23,61%	54.168.077	43,35%	
Investimentos Estruturados	0	0,00%	2.172.921	6,39%	9.330.413	7,26%	9.624.191	7,70%	
Investimentos no Exterior	0	0,00%	570.470	1,68%	10.626.899	8,27%	10.335.997	8,27%	
Imóveis	0	0,00%	0	0,00%	0	0,00%	0	0,00%	
Empréstimos	0	0,00%	0	0,00%	0	0,00%	0	0,00%	
<b>TOTAL</b>		<b>41.945.359</b>	<b>0,00%</b>	<b>33.995.824</b>	<b>100,00%</b>	<b>128.537.896</b>	<b>100,00%</b>	<b>124.959.063</b>	<b>0,00%</b>

# Investimentos / Demonstrativo de Investimentos (2/2)

## Rentabilidade obtida em 2020



A Entidade não possui ativos em carteira própria ou fundos exclusivos em default.

A TAG, consultoria responsável pelos investimentos da Previ Novartis, está em processo de implementação de avaliação de critérios ESG em seu processo de investimento. Implementamos um scorecard proprietário de avaliação de como os gestores estão tratando esse tema, em relação a seus portfólios, e temos feito uma série de entrevistas sobre como o mercado está tratando esse tema, para efeitos de benchmarking.

## ENTENDA OS ÍNDICES DE MERCADO

**Benchmark:** é um índice ou indicador de desempenho que serve como parâmetro de comparação para os fundos e outros investimentos. Em geral, o objetivo dos investimentos é acompanhar e, quando possível, superar o seu benchmark.

**IMA – Índice de Mercado ANBIMA:** é uma família de índices que representa a evolução, a preço de mercado, de carteira de títulos públicos negociados pelo Tesouro Nacional. Existem o IMA-Geral e 4 subíndices de acordo com os indexadores dos títulos, são eles: IMA-B (composto por NTN-Bs), IMA-C (composto por NTN-Cs), IRF-M (composto por LTNs e NTN-Fs) e IMA-S (composto por LFTs).

**IbrX:** índice de preços que mede o retorno de uma carteira teórica composta por 100 ações selecionadas entre as mais negociadas na BM&F Bovespa.

**MSCI World:** é o índice utilizado como referência para diversos fundos de investimentos internacionais.

# Fale conosco

FICOU COM ALGUMA DÚVIDA?  
ENTRE EM CONTATO COM O PREVITO!

<https://previnovartis.mybluemix.net/#!/chat>  
[www.previnovartis.com.br](http://www.previnovartis.com.br)

