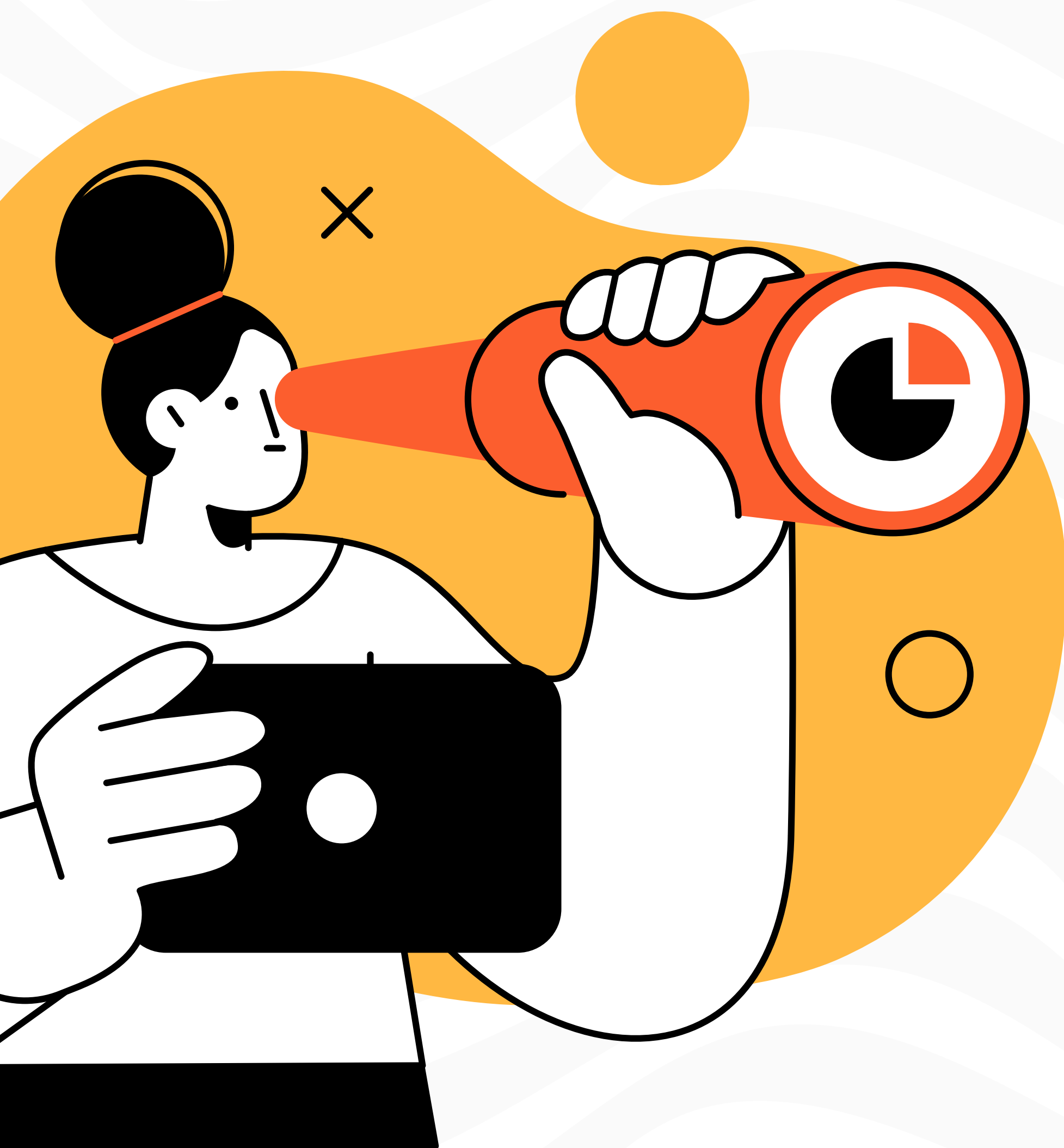




RELATÓRIO ANUAL

2021



Olá,

O ano de 2021 foi um pouco diferente do que a maioria das pessoas estava esperando. Enquanto a expectativa era o fim da pandemia, o ritmo da vacinação foi um pouco mais lento que o esperado em diversas partes do mundo e a chegada de novas cepas também contribuiu para que o ano fosse outra montanha russa de emoções.

A economia foi a que mais foi afetada por altas e baixas ao sabor de novas notícias que chegavam a todo momento, o que deixou os gestores de investimentos em um cenário desafiador. Além disso, o fantasma da inflação voltou a assombrar o Brasil (e outros países do mundo) e as medidas do governo para conter os avanços inflacionários, mais especificamente os ajustes na taxa Selic, apesar de trazerem óbvios benefícios para a renda fixa de curto prazo, têm efeitos diversos para outras classes de ativos e deixam a situação ainda mais delicada.

Nesse cenário, nós da Previ Novartis continuamos nosso trabalho de prover benefícios previdenciários para os aposentados e pensionistas inscritos em nossos planos, e temos também o dever de gerenciar com excelência os recursos dos assistidos e participantes ainda em atividade, que esperam que os benefícios oferecidos pelos Planos complementem a aposentadoria da Previdência Social e tragam mais segurança e conforto no futuro.

O Relatório Anual é uma das ferramentas que utilizamos para mostrar aos nossos participantes o que aconteceu com a entidade ao longo do ano. No Relatório Anual, o participante pode acompanhar nossos números, como o patrimônio em 2021, as estatísticas de nossa população, as despesas que temos com a administração da entidade e com a gestão dos investimentos, a situação atuarial dos planos e, por último mas não menos importante, os resultados alcançados nos investimentos dos planos.

Boa leitura!

ESTRUTURA ORGANIZACIONAL

DIRETORIA EXECUTIVA

RENATA DESIDERIO FURINI

Diretora Presidente e ARPB

MUCIO DE CAMPOS MAIA NETO

Diretor AETQ

ALINE DE OLIVEIRA ALMEIDA

Diretora

LUCIANO HOFFMANN

Diretor

CONSELHO DELIBERATIVO

CORINNA IARA HOFFMANN

Presidente

LUCIANO CORRADINI

Representante das patrocinadoras

EDUARDO AMBROSINI

Representante dos participantes e assistidos

CONSELHO FISCAL

LUIZ EDUARDO COIMBRA SILVA

Presidente

MARCELO ALCANTARA

Representante das patrocinadoras

PAULO MURADIAN

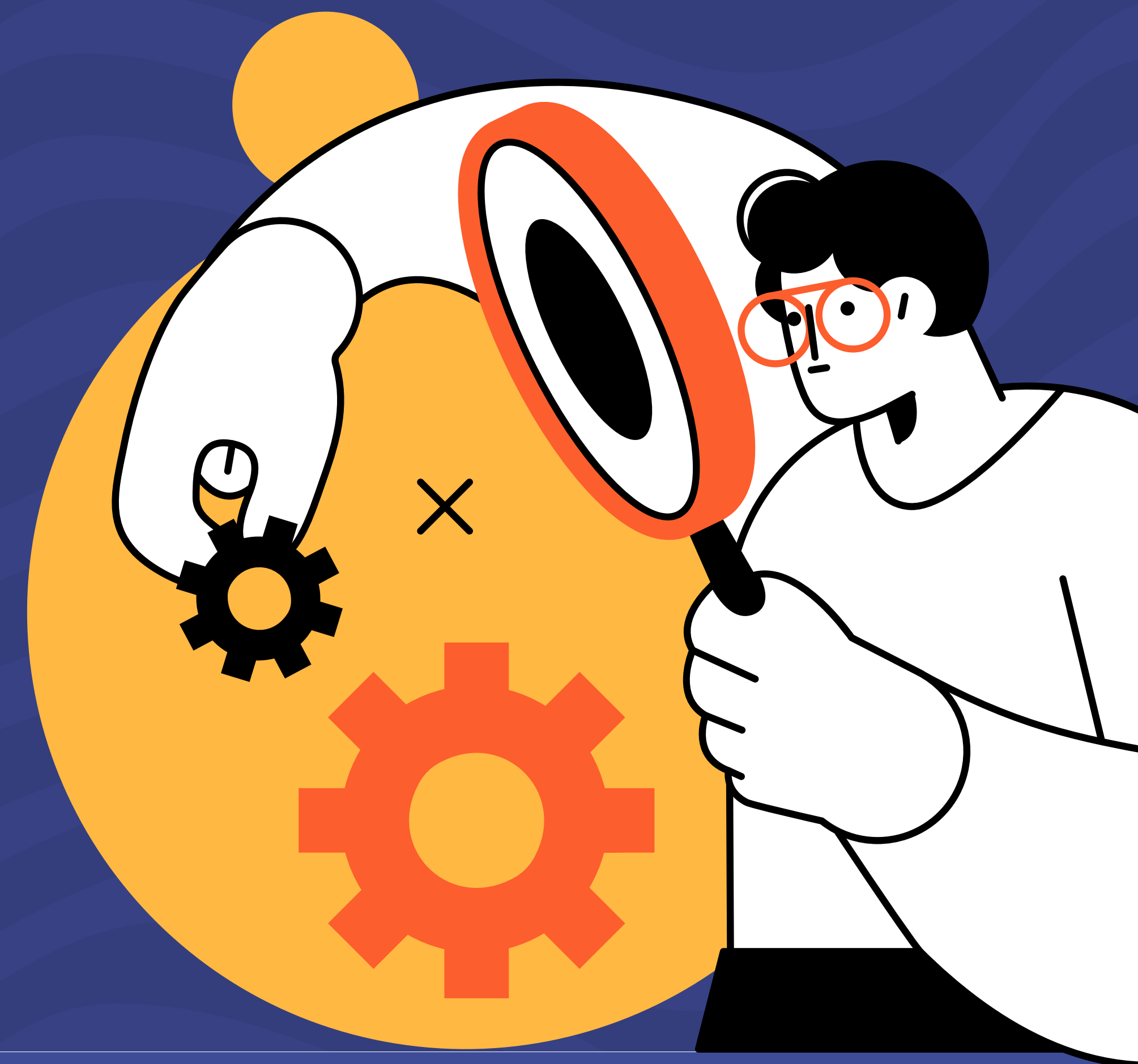
Representante dos participantes
e assistidos

COMITÊ DE INVESTIMENTOS

RENATA DESIDERIO FURINI

MUCIO DE CAMPOS MAIA NETO

BRUNA LUCCHIARI DE QUEIROZ



ACONTECIMENTOS DA PREVI NOVARTIS EM 2021

1\3



NOVO SIMULADOR DE BENEFÍCIOS

No mês de março de 2021 lançamos o nosso novo simulador de benefícios para os participantes de nossos planos. O simulador, além de poder ser acessado diretamente da página da Previ Novartis, agora possui uma importante novidade: quando ele é acessado dentro da área logada exclusiva para participantes, ele consulta a base de dados e já vem pré-preenchido com os dados mais recentes de cada participante, o que traz mais facilidade e comodidade ao usar a ferramenta. Então, aproveite esta novidade e faça simulações sobre sua situação no seu plano regularmente.



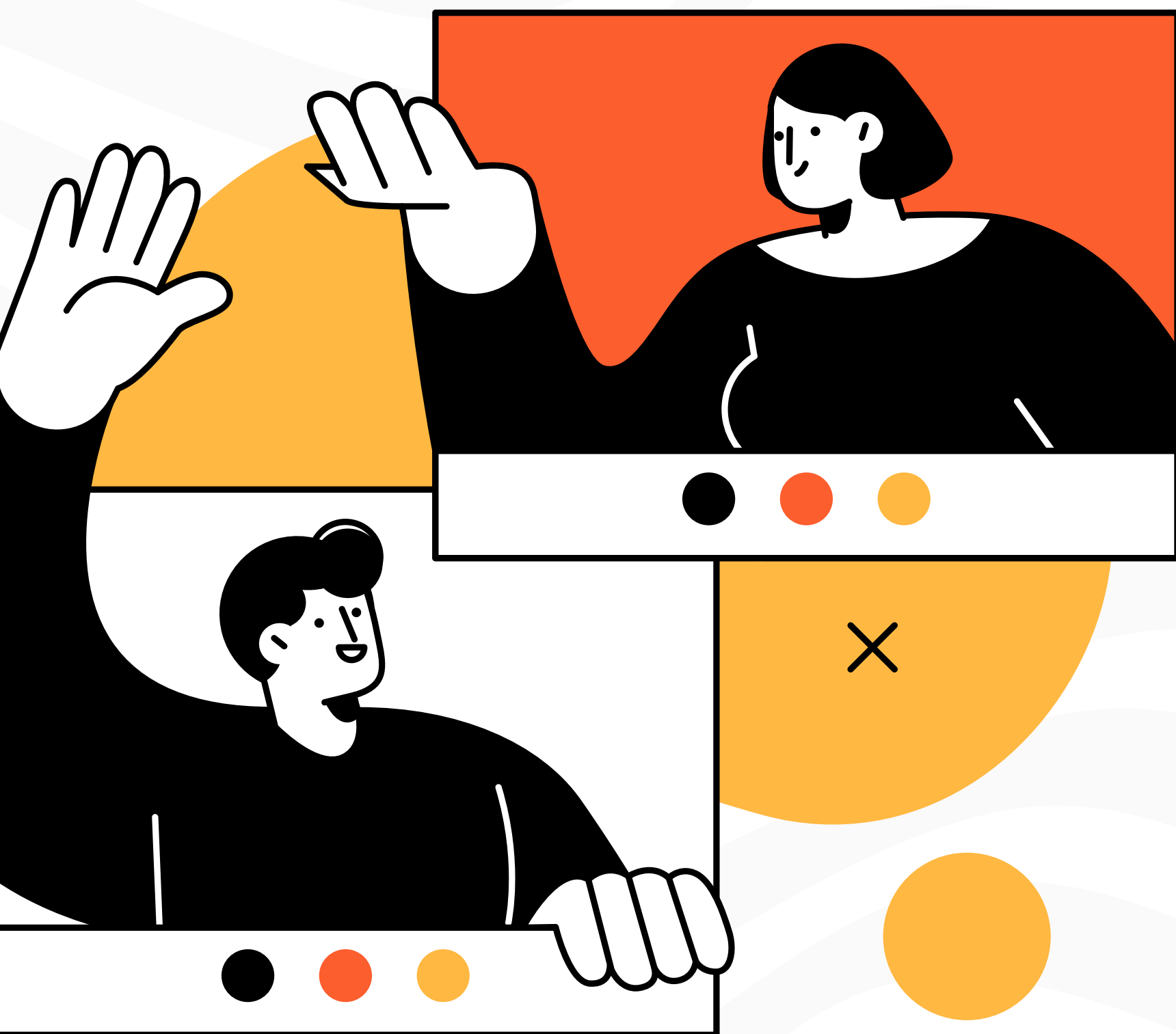
RODAS DE EMPATIA DA NOVARTIS

Assim como ocorreu no ano anterior, a Previ Novartis foi mais uma vez convidada pela Novartis para participar do programa Rodas de Empatia. Nesta edição, nosso time foi chamado para falar de futuro ativo e de como é importante criar um planejamento a longo prazo. Como o longo prazo é algo que já está em nosso DNA, nosso time teve muito a agregar sobre esse tema tão importante e que pode ter um grande impacto na vida dos colaboradores.



Quinta-feira, 08 de julho, às 17h
Participe de mais uma Roda de Empatia!
Futuro ativo: a importância do planejamento a longo prazo
Arthur Pereira, Beatriz Tavares, Bruno Quintanilha e
Victor de Barros | Time PREVI
Acesse pelo link do MS Teams indicado neste post.
Até lá! ☺

RODAS DE EMPATIA



ACONTECIMENTOS DA PREVI NOVARTIS EM 2021

2\3



RETIRADA DE PATROCÍNIO DA ALCON

Foi publicado no Diário Oficial da União do dia 6 de agosto de 2021, a Portaria da Previc que aprovou a retirada de patrocínio da empresa Alcon referente ao Plano A da Previ Novartis. Dessa forma, a partir desta data a Alcon não faz mais parte da lista de patrocinadoras do plano, mas essa mudança não tem nenhum impacto para os participantes do Plano A ligados às outras patrocinadoras do plano.



INVESTIDOR UNBOSS

Realizamos neste ano a apresentação “Investidor UnBoss”, que teve como objetivo levar a um grupo de pessoas a mensagem que os colaboradores/participantes são os protagonistas em suas escolhas, tanto em relação aos investimentos quanto em relação ao acompanhamento e cuidado do seu Plano ao longo do tempo.



ENCONTRO DOS APOSENTADOS

Seguindo nossa tradição, o ano de 2021 não estaria completo sem o encontro anual dos aposentados da Previ Novartis. Em 2021, assim como foi no ano anterior, o encontro foi realizado em ambiente virtual. Ao longo do evento foram apresentadas informações importantes sobre a Novartis e seus objetivos atuais, além de dados relevantes sobre a Previ Novartis, o panorama econômico atual e alguns resultados dos investimentos realizados pela entidade.

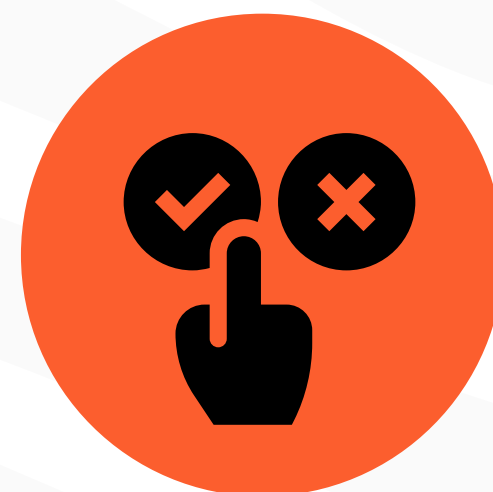
ACONTECIMENTOS DA PREVI NOVARTIS EM 2021

3/3



CAFÉ COM A PREVI

No mês de novembro a Previ Novartis realizou mais uma edição do Café com a Previ. Neste evento com um tom mais informal, no formato de um bate papo, o objetivo foi debater junto com nossos participantes temas relacionados a Educação Financeira e Previdenciária e, claro, aproveitar a ocasião para tirar dúvidas dos participantes sobre a Previ Novartis e seus planos.



QUIZZES TRIMESTRAIS

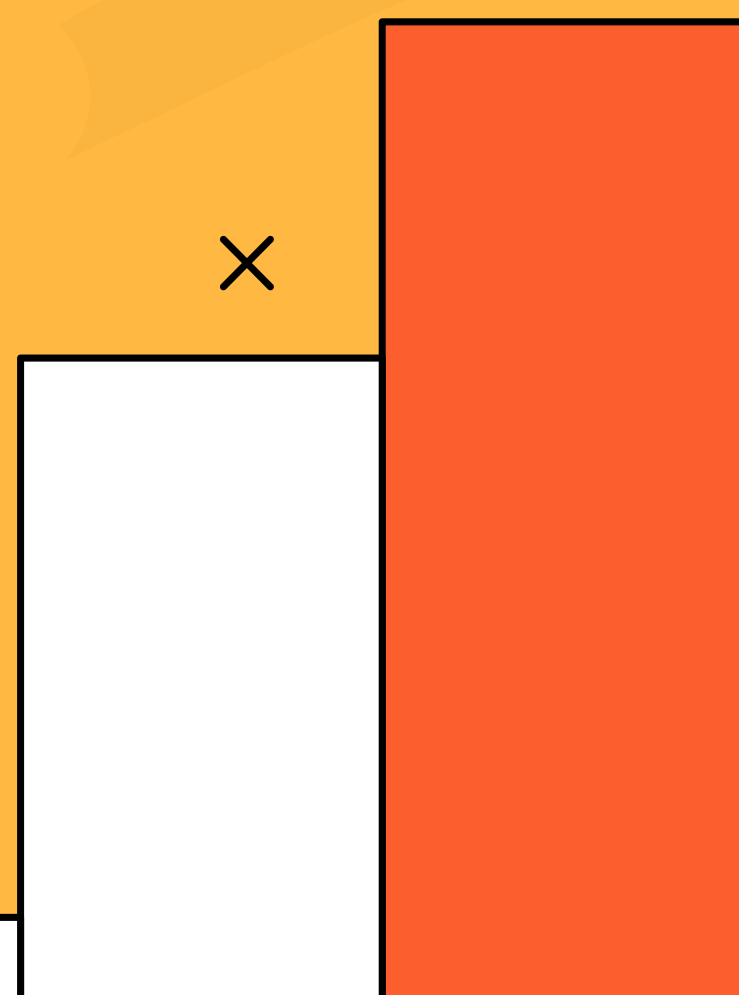
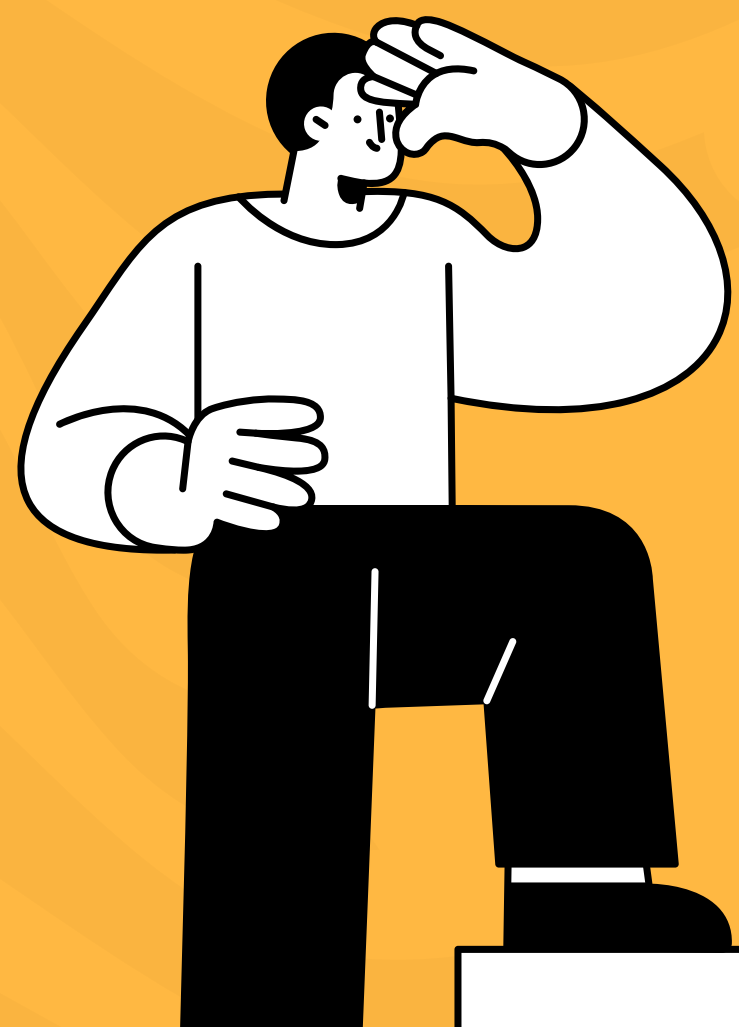
Ao longo de 2021 a Previ Novartis continuou a enviar quizzes interativos para os colaboradores do Grupo Novartis. Os quizzes têm o objetivo de testar os conhecimentos dos colaboradores sobre temas como educação financeira, previdência e investimentos, além de promoverem uma cultura de bem-estar financeiro (*financial wellness*) dentro da companhia.



NÚMEROS DA ENTIDADE

Em 31 de dezembro de 2021, o Patrimônio Total administrado pela Previ Novartis era de:

R\$ 1,2 BILHÕES



Esse valor equivale às reservas de **3.073** participantes distribuídos conforme



Plano A
R\$ 871,8 MILHÕES



Plano D
R\$ 350,1 MILHÕES

	Plano A	Plano D
Ativos	69	1.387
Autopatrocinados	0	68
Aguardando BPD	146	782
Aposentados	448	60
Pensionistas	105	8
TOTAL:	768	2.305

Os planos são patrocinados por **3 empresas.**

Durante o ano de 2021, a entidade recebeu R\$ 27.855.556 em contribuições e pagou R\$ 50.526.610 em benefícios.

Em R\$ mil

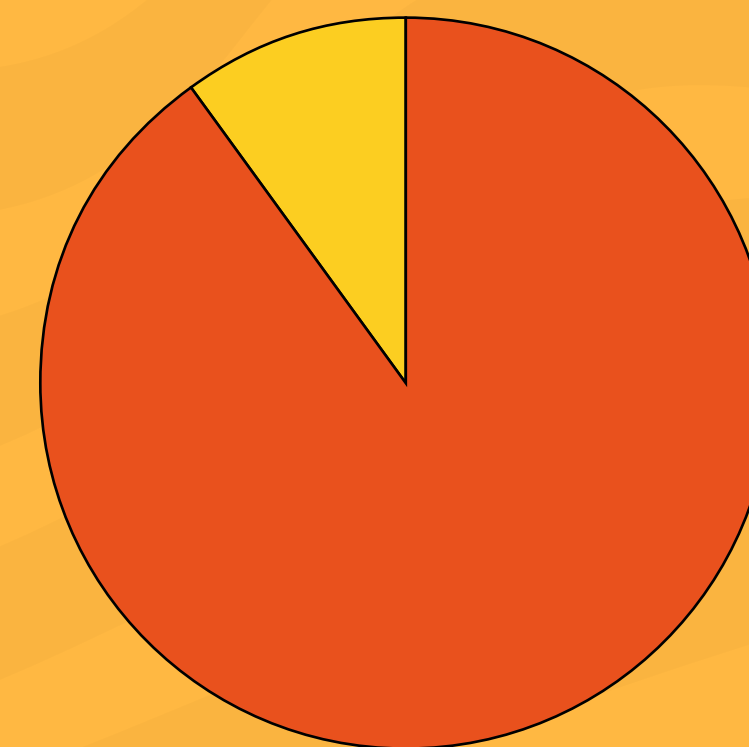
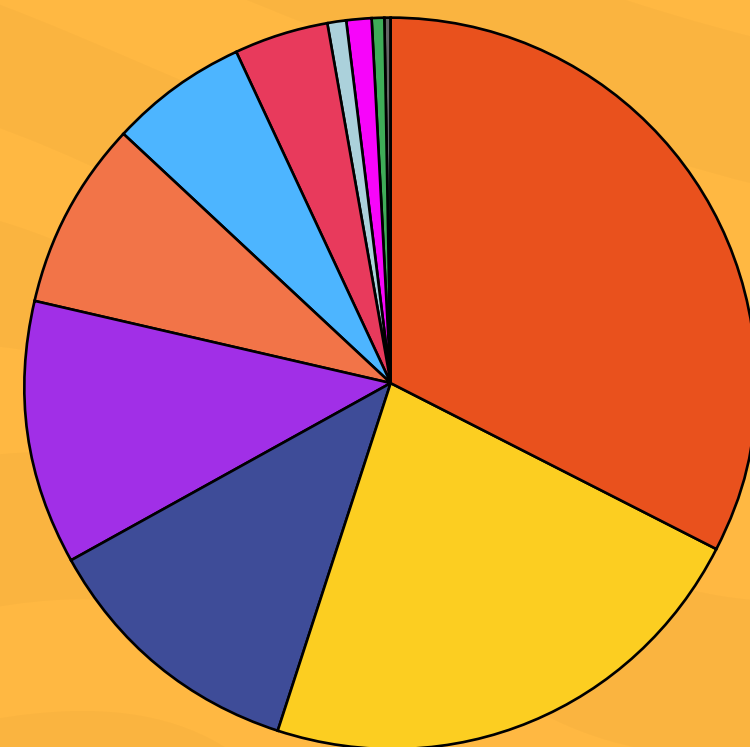
	Contribuições recebidas	Benefícios pagos
Plano A	1.897	47.498
Plano D	25.959	3.029

DESPESAS DA ENTIDADE

O gasto total da Previ Novartis em 2021 foi de **R\$ 4,2 milhões**, sendo **R\$ 2,6 milhões** com a administração da Entidade e **R\$ 1,6 milhões** com a administração dos investimentos.



Despesas Administrativas	R\$ mil	%
Outsourcing	846	32,4%
Pessoal	577	22,1%
Consultorias	301	11,5%
Consultoria Atuarial	299	11,5%
Tributos	218	8,3%
Terceirização in loco	167	6,4%
Honorários Advocaticios	117	4,5%
Entidades de Classe	37	1,4%
Congresso, Certificações	25	1,0%
Diversos	17	0,6%
Administração do site	6	0,2%
Total	2.610	



Despesas com Investimentos	R\$ mil	%
Gestão de Carteiras	1.473	89,6%
Consultoria de Invest e tributos	171	10,4%
Total	1.644	

INFORMAÇÕES ATUARIAIS

Anualmente, uma consultoria especializada faz a avaliação atuarial dos Planos A e D da Previ Novartis para conhecer sua saúde financeira.



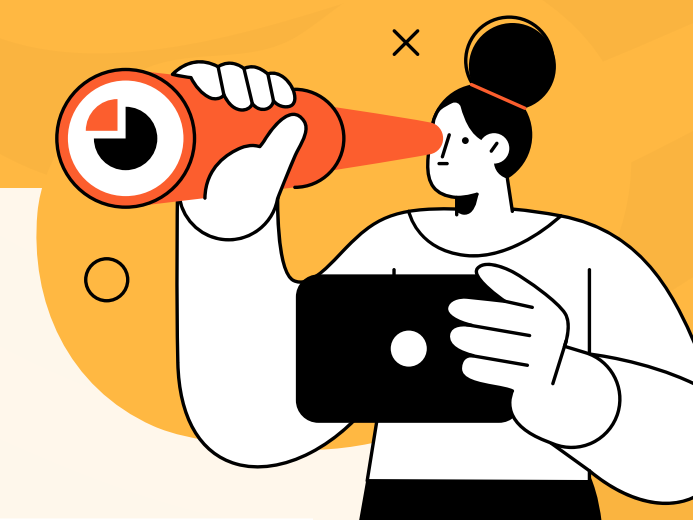
Valores em R\$ mil

	Plano A	Plano D	
Patrimônio de Cobertura do Plano	772.778	343.265	Valor que a Previ Novartis possui para cobrir os benefícios futuros dos participantes.
Provisões Matemáticas	766.341	342.690	Valor calculado pela consultoria e que deve ser provisionado pela Previ Novartis para cumprir com as suas obrigações com os participantes e assistidos.
Benefícios Concedidos	493.392	24.651	Divisão das Provisões Matemáticas, que demonstra valores a serem <u>pagos atualmente aos assistidos.</u>
Benefícios a Conceder	272.949	318.039	Divisão das Provisões Matemáticas, que demonstra valores a serem <u>pagos no futuro aos participantes ativos.</u>
Equilíbrio Técnico	6.437	575	Resultado da diferença entre Patrimônio de Cobertura do Plano e Provisões Matemáticas. Se for positivo, existe superávit no plano e, se negativo, déficit.
Fundos	98.986	7.642	Fundos com funções específicas diferentes do pagamento de benefícios dos participantes.

A Willis Towers Watson, consultoria especializada e responsável pelos cálculos atuariais, informou que os Planos A e D estão superavitários, tendo suas obrigações integralmente cobertas pelo Patrimônio de Cobertura do Plano.

INVESTIMENTOS Política de Investimentos

Define as diretrizes de aplicação dos recursos dos Planos A e D da Previ Novartis no mercado financeiro.



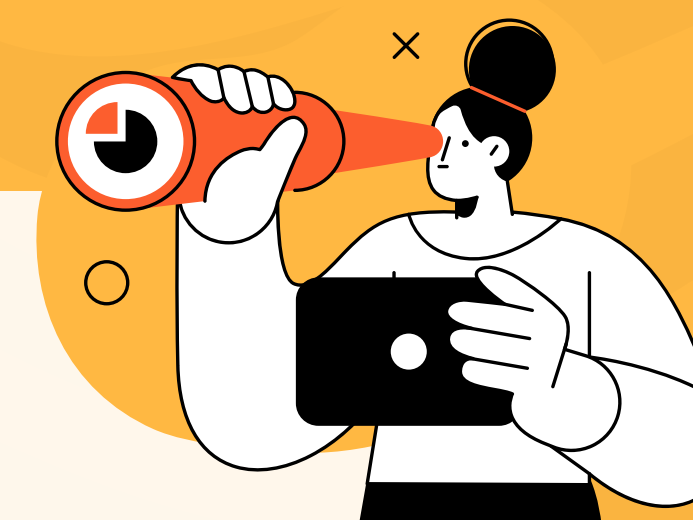
ALOCAÇÃO DOS RECURSOS POR SEGMENTO PARA 2022

Plano A e Plano D:

Limites de aplicação por segmento	Super Conservador		Conservador		Moderado		Agressivo	
	Mínimo	Máximo	Mínimo	Máximo	Mínimo	Máximo	Mínimo	Máximo
Renda Fixa	80%	100%	60%	100%	50%	100%	30%	100%
Renda Variável	0%	0%	0%	10%	0%	30%	0%	50%
Investimentos Estruturados	0%	10%	0%	20%	0%	20%	0%	20%
Investimentos no Exterior	0%	5%	0%	10%	0%	10%	0%	10%
Imóveis	0%	20%	0%	20%	0%	20%	0%	20%
Empréstimos	0%	5%	0%	5%	0%	5%	0%	5%

INVESTIMENTOS Demonstrativo de Investimentos

A gestão dos investimentos é 100% terceirizada.

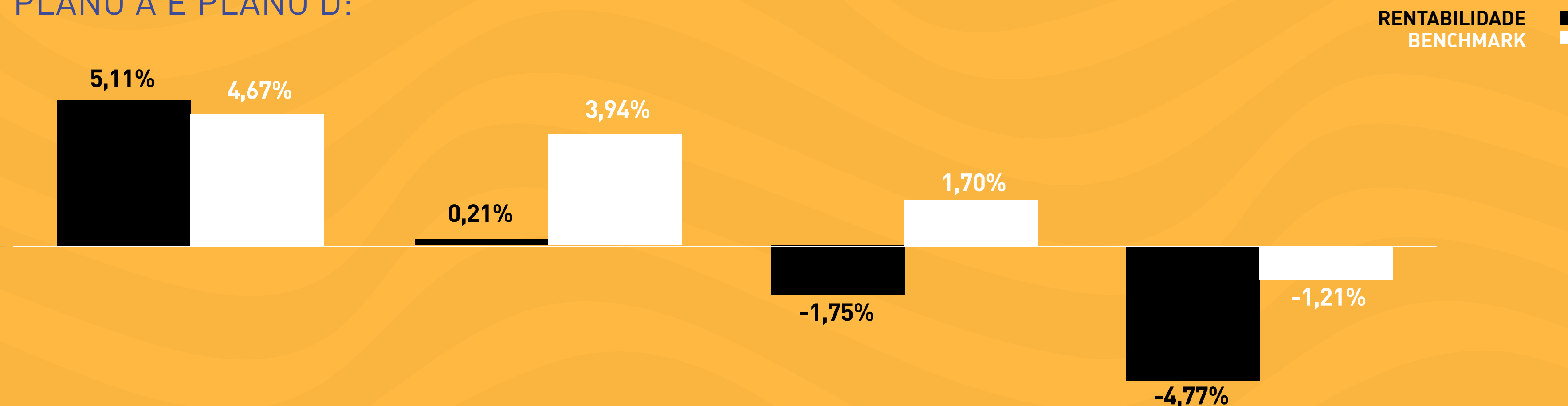


ALOCAÇÃO DOS ATIVOS POR SEGMENTO

PLANO	Segmento	Super Conservador		Conservador		Moderado		Agressivo	
		R\$ mil	%	R\$ mil	%	R\$ mil	%	R\$ mil	%
		Renda Fixa	157.793	100,00%	45.966	78,13%	142.696	59,73%	39.921
Renda Variável	0	0,00%	3.270	5,56%	45.123	18,89%	36.253	36,98%	
Investimentos Estruturados	0	0,00%	7.048	11,98%	25.433	10,65%	11.428	11,66%	
Investimentos no Exterior	0	0,00%	1.995	3,39%	23.387	9,79%	9.517	9,71%	
Imóveis	0	0,00%	554	0,94%	2.256	0,94%	914	0,93%	
Empréstimos	0	0,00%	0	0,00%	0	0,00%	0	0,00%	
TOTAL		157.793	100,00%	58.833	100,00%	238.895	100,00%	98.033	100,00%
PLANO	Segmento	Super Conservador		Conservador		Moderado		Agressivo	
		R\$ mil	%	R\$ mil	%	R\$ mil	%	R\$ mil	%
		Renda Fixa	45.513	100,00%	27.255	78,13%	77.344	59,73%	53.608
Renda Variável	0	0,00%	1.939	5,56%	24.457	18,89%	48.682	36,98%	
Investimentos Estruturados	0	0,00%	4.179	11,98%	13.785	10,65%	15.346	11,66%	
Investimentos no Exterior	0	0,00%	1.183	3,39%	12.676	9,79%	12.780	9,71%	
Imóveis	0	0,00%	329	0,94%	1.223	0,94%	1.226	0,93%	
Empréstimos	0	0,00%	0	0,00%	0	0,00%	0	0,00%	
TOTAL		45.513	100,00%	34.885	100,00%	129.485	100,00%	131.642	100,00%

Rentabilidade obtida em 2021

PLANO A E PLANO D:



Super Conservador	Conservador	Moderado	Agressivo	DESCRIÇÃO BENCHMARK
IMA-S	54% IMA-S + 17% IMA-B + 5% IBrX + 11% CDI + 5% MSCI World + 5% BBG + 3% IFIX	38% IMA-S + 16% IMA-B + 20% IBrX + 13% CDI + 5% MSCI World + 5% BBG + 3% IFIX	20% IMA-S + 12% IMA-B + 40% IBrX + 15% CDI + 5% MSCI World + 5% BBG + 3% IFIX	

Benchmark: é um índice ou indicador de desempenho que serve como parâmetro de comparação para os fundos e outros investimentos. Em geral, o objetivo dos investimentos é acompanhar e, quando possível, superar o seu benchmark.

A entidade não possui ativos em carteira própria ou fundos exclusivos em default.

A TAG, consultoria responsável pelos investimentos da Previ Novartis, está em processo de implementação de avaliação de critérios ESG em seu processo de investimento. Implementamos um scorecard proprietário de avaliação de como os gestores estão tratando esse tema, em relação a seus portfólios, e temos feito uma série de entrevistas sobre como o mercado está tratando esse tema, para efeitos de benchmarking.



ENTENDA OS ÍNDICES DE MERCADO

IMA – Índice de Mercado ANBIMA: é uma família de índices que representa a evolução, a preço de mercado, de carteira de títulos públicos negociados pelo Tesouro Nacional. Existem o IMA-Geral e 4 subíndices de acordo com os indexadores dos títulos, são eles: IMA-B (composto por NTN-Bs), IMA-C (composto por NTN-Cs), IRF-M (composto por LTNs e NTN-Fs) e IMA-S (composto por LFTs).

IBrX: índice de preços que mede o retorno de uma carteira teórica composta por 100 ações selecionadas entre as mais negociadas na BM&F Bovespa.

CDI – Certificado de Depósito Interbancário: são títulos de emissão das instituições financeiras que lastreiam as operações do mercado interbancário.

IFIX: O IFIX é um índice que representa a performance financeira dos fundos imobiliários (FIIs).

MSCI World: é o índice utilizado como referência para diversos fundos de investimentos internacionais.

FALE CONOSCO

FICOU COM ALGUMA DÚVIDA?
ENTRE EM CONTATO COM O PREVITO!

<https://assistenteprevidencia-chat.mybluemix.net/#!/chat?customerKey=5371715383>
www.previnovartis.com.br